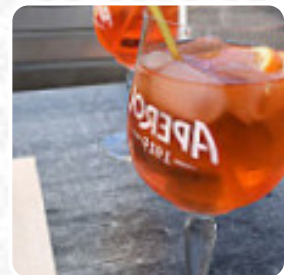
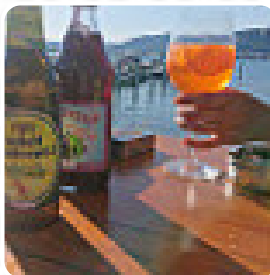
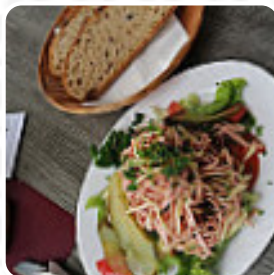
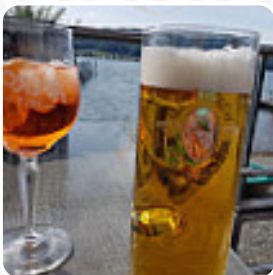




## ***Hafenmauer 1826 Speisekarte***

<https://speisekarte.menu>

Hafenstraße, Bodman-Ludwigshafen, Germany  
+497773938373 - <http://blaueraffe-hafenmauer.de/>



Eine **umfangreiche Speisekarte** von **Hafenmauer 1826** aus **Bodman-Ludwigshafen** über alle 15 Gerichte und Getränke findest Du hier im Menü. Für *saisonale oder wöchentliche Angebote* wende Dich bitte telefonisch oder über die Kontaktdaten auf der Website an den Inhaber. Was **User** an Hafenmauer 1826 mag:

Sehr schönes kleines Restaurant mit Blick auf den Bodensee, immer gut besucht, man kann den Abend bei kühlen Getränken und einen phantastischen Blick auf den See ausklingen lassen. Die Speisen sahen auch lecker aus, wir haben aber nichts gegessen. [Weiterlesen](#). Was **User** an Hafenmauer 1826 nicht mag:

Wer Pommes und Co. mag, ist hier bestens bedient. Keine gesunden Snacks vorhanden. Wäre als Tipp attraktiv.

Abends viel los, klar. Ansonsten schöne Aussicht auf den See, auch klar. [Weiterlesen](#). Das Restaurant bietet auch eine Möglichkeit an, bei angenehmem Wetter draußen zu sitzen und zu essen und trinken, und in die barrierefreie Räume kommen auch Kundschaft mit Rollstuhl oder körperlichen Einschränkungen. Eine Auswahl an köstlichen **Meeresfrüchte** Menüs bietet das Hafenmauer 1826 aus Bodman-Ludwigshafen, die Gerichte werden üblicherweise **schnell und frisch** für Dich zubereitet. Du hast die Möglichkeit, nach dem Essen (oder währenddessen) an der Bar bei einem alkoholischen oder alkoholfreien Getränk auch zu entspannen, die Besucher des Restaurants ziehen auch die große Selektion an verschiedensten Kaffee- und Tee-Spezialitäten, die das Restaurant bietet, in Betracht.

# *Hafenmauer 1826 Speisekarte*



## *Salate*

SALAT

## *Alkoholische Getränke*

BIER

## *Getränke*

GLAS WEIN

## *Kleinigkeiten*

CROISSANT

## *Breaded Special Rolls*

ÄPFEL

## *Deutsche Spezialitäten*

CURRYWURST

## *Kaffee*

KAFFEE

## *Drinks*

GETRÄNKE

## *Condiments and Sauces*

CURRY

## *Verwendete Zutaten*

WURST

FLEISCH

SCHWEINEFLEISCH

## *Folgende Arten von Gerichten werden serviert*

EISCREME

SALAT

FISCH

# *Hafenmauer 1826 Speisekarte*



## *Hafenmauer 1826*

Hafenstraße, Bodman-  
Ludwigshafen, Germany

### **Öffnungszeiten:**

Montag 09:30 -22:00  
Dienstag 09:30 -22:00  
Mittwoch 09:30 -22:00  
Donnerstag 09:30 -22:00  
Freitag 09:30 -22:00  
Samstag 09:30 -22:00  
Sonntag 09:30 -22:00

Gemacht mit [speisekarte.menu](https://www.speisekarte.menu)

