

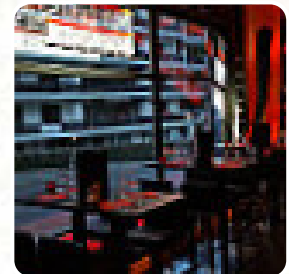
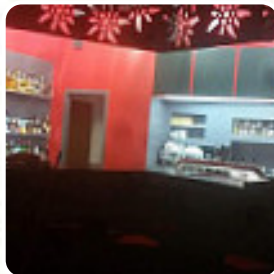
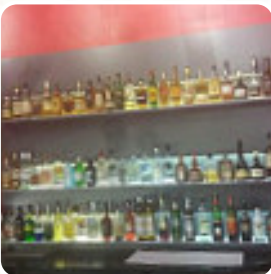


Le mitchell's Speisekarte

<https://speisekarte.menu>

route d' Entrevayes 17, Champéry 1874, Switzerland, Champéry

(+41)244792010 - <http://www.champéry.ch/de/no/bars-restaurants/la-vache-bleue.html>



Eine **vollständige Speisekarte** von **Le mitchell's** aus Champéry über alle **15** Gerichte und Getränke findest Du hier auf der Speisekarte. Für wechselnde Angebote wende Dich bitte telefonisch oder über die Kontaktdaten auf der Website an den Inhaber. Das Restaurant bietet auch eine Möglichkeit an, bei gutem Wetter draußen zu sitzen und zu essen. Ein kleines bisschen von diesem und ein kleines bisschen von jenem, genau das bietet dir das Lokal mit seinen beliebten Tapas, Darüber hinaus ist die Getränkekarte an diesem Ort außergewöhnlich und bietet eine bedeutende und abwechslungsreiche Auswahl sowohl von lokalen als auch internationalen Bieren, die definitiv einen Versuch wert sind. Nach dem Essen (oder währenddessen) hast Du die Option, noch an der Bar mit einem **alkoholischen oder alkoholfreien Getränk** zu entspannen, die Kunden des Restaurants sind auch begeistert von der umfassenden Selektion an verschiedensten *Kaffee- und Tee-Spezialitäten*, die das Restaurant anbietet.

Le mitchell's Speisekarte



Pizza

PIZZA-SPEZIAL

Hauptgerichte

BEILAGENSALAT

Starters & Salads

FRITTEN

Rindfleischgerichte

FILET MIGNON

Starters

GRÜNER SALAT

Kaffee

KAFFEE

Drinks

GETRÄNKE

Sauces

SOSSE

Menu Poulet Tikka Salade - (Prix avec la Boite 9.90CHF)

SALAT

Seasonal Testing

FOIE GRAS, GÄNSESTOPFLEBER,
STOPFLEBER

Speisen enthalten auch

LACHS

Restaurant Kategorie

SAUMON

BAR

Folgende Arten von Gerichten werden serviert

FILET

SALAT

Le mitchell's Speisekarte



Le mitchell's

route d' Entrevayes 17,
Champéry 1874, Switzerland,
Champéry

Öffnungszeiten:

Dienstag 15:00-24:00
Mittwoch 11:00-24:00
Donnerstag 11:00-24:00
Freitag 11:00-24:00
Samstag 11:00-24:00
Sonntag 11:00-24:00

Gemacht mit [speisekarte.menu](https://www.speisekarte.menu)

 gallery image

