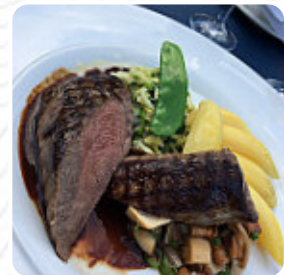
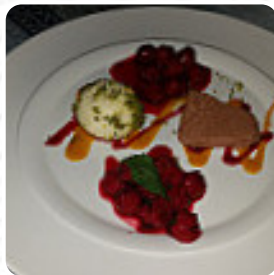




Schlossrestaurant Speisekarte

<https://speisekarte.menu>

Schlossbezirk 6, 03222 Luebbenau, Brandenburg, Germany, Lubbenau
(+49)35428730 - <https://www.schloss-luebbenau.de/>



Auf dieser Website findest Du die vollständige Speisekarte von Schlossrestaurant aus Lubbenau. Derzeit sind 45 Gerichte und Getränke verfügbar. Für saisonale oder wöchentliche Angebote wende Dich bitte direkt an den Restaurantbesitzer. Du kannst ihn auch über seine Website kontaktieren. Was User an Schlossrestaurant mag: Wer das Glück hat, im Sommer bei gutem Wetter zu Kaffee und Kuchen - ersatzweise auch u ein leckeres Bier - einzukehren, wird die besondere Lage in einer schönen Parklandschaft genießen. Die Bedienung ist ausgesprochen freundlich und zuvorkommend. Weiterlesen. Wenn das Wetter schön ist kannst Du auch draußen essen und trinken. Die umfassende Vielfalt an **Kaffee- und Tee-Spezialitäten** erhöht den Wert eines Besuches im Schlossrestaurant erheblich, außerdem glänzen die *süßen Desserts* des Hauses nicht nur auf Kindertellern und in Kinderaugen. Nach dem Essen (oder währenddessen) kannst Du noch an der Bar bei einem **alkoholischen oder nicht-alkoholischen Getränk** entspannen, die zünftige deutschen Speisen mit dazugehörigen Beilagen wie Knödel und Salaten, kommen bei den Gästen besonders gut an.

Schlossrestaurant Speisekarte



Salate

SALAT

Pasta

RAVIOLI

Süße Desserts

CREPES

Mains

FILET

Gnocchi

GNOCCHI

Saucen

HOLLANDAISE

Fisch

LACHSFILET

Nachspeisen

CRÈME BRÛLÉE

Starters

GRÜNER SALAT

Getränke

WASSER

Energydrinks

WEISS

Cereals

ANLASSER

Kaffee

KAFFEE

Saucen - Extras

SAUCE HOLLANDAISE

Condiments and Sauces

PILZ

Sauces

SOSSE

LE BAR DES VIKINGS

EAU GAZEUSE

Vegetable Or Hand Roll

SPARGEL

Alkoholfreie Getränke

SPRUDEL

WASSER

Alkoholische Getränke

BIER

SEKT

Restaurant Kategorie

NACHTISCH

COCKTAIL

Schlossrestaurant Speisekarte

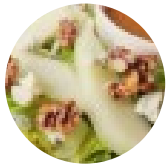


BAR

VEGETARIER

VEGAN

***Folgende Arten von Gerichten
werden serviert***



SALAT

FISCH

EISCREME

NACHSPEISEN

FILET

SUPPE

VORSPEISE

SCHWEINEKOTELETT

Speisen enthalten auch



GEMÜSE

TOMATE

ERBSEN

BUTTER

KÄSE

KARTOFFELN

SCHWEINEFLEISCH

KARTOFFELN

SPINAT

KARTOFFEL

Schlossrestaurant Speisekarte



Schlossrestaurant

Schlossbezirk 6, 03222
Luebbenau, Brandenburg,
Germany, Lubbenau

Öffnungszeiten:
Sonntag 11:30-14:30
Montag 11:30-14:30
Dienstag 11:30-14:30
Mittwoch 11:30-14:30
Donnerstag 11:30-14:30
Freitag 11:30-14:30
Samstag 11:30-14:30

Gemacht mit speisekarte.menu

