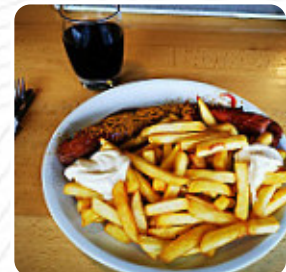
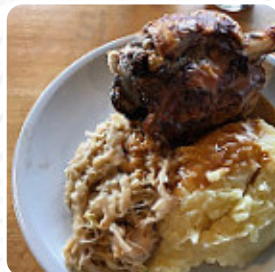




Susi's Sylt Kantine Speisekarte

<https://speisekarte.menu>

Keitumer Chaussee 6a, 25980 Westerland, Sylt, Schleswig-Holstein, Germany
(+49)46514493799 - <http://www.susis-sylt-kantine.de/>



Das Lokal aus Sylt bietet 59 verschiedene **Gerichte und Getränke auf [dem Menü](#)** zu einem durchschnittlichen Preis von 6 € an. Was [User](#) an Susi's Sylt Kantine mag: unser fewo war direkt gegenüber. Wir frühstücken hier zweimal. Super Frühstücksauswahl und guter Kaffee/Tee. Wir haben sogar ein Rührei mit Schinken bestellt und sie haben es für uns gekocht. Draußen sind schöne Sitzplätze. was brauchst du noch? ok, hier hat man keinen meerblick aber auch keine meerblickpreise. [Weiterlesen](#). Bei angenehmem Wetter kann man sogar im Außenbereich essen. Im Susi's Sylt Kantine aus Sylt hast Du die Möglichkeit **feine vegetarische Menüs zu essen**, in denen keine Spur von tierischem Fleisch oder Fisch verarbeitet wurde, man findet hier vor allem aber auch zünftige deutsche Menüs mit dazugehörigen Beilagen wie Kartoffeln und Salaten. Es gibt auch leckere Gerichte, wie sie für Europa typisch sind, des Weiteren genießen die Besucher des Restaurants die umfassende Auswahl der verschiedensten Kaffee- und Tee-Spezialitäten, die das Restaurant zur Verfügung hat.

Susi's Sylt Kantine Speisekarte



Suppen

KÄSE-LAUCHSUPPE 6 €

Original Amigo-Pizza - Normal Ø 30cm

KÄSE 9 €

Pasta

SPAGHETTI BOLOGNESE 9 €

10 meistbestellte Gerichte

BRÖTCHEN

Eggs & Pancakes

OMELETTE

Fischgerichte

MATJES HAUSFRAUEN ART 12 €

Aufläufe

NACKTLAUFLAUF 7 €

Kleinigkeiten

CROISSANT 1 €

Pizzabrötchen

MEHRKORNBRÖTCHEN 1 €

Fingerfoods

BAUERNFRÜHSTÜCK 11 €

Dauerkarte

KASSELER 9 €

Deutsche Gerichte

HÜHNERFRIKASSE 9 €

Europäische Gerichte

LEBERWURST

Beliebte Gerichte

GULASCH VOM SCHWEIN 9 €

Regionale Gerichte

BIRNEN, BOHNEN UND SPECK 9 €

Heiße Getränke

TEE

Omeletts und Eier

1 GEKOCHTES EI 1 €

Wähle Dein Frühstück Selbst:

STREICHKÄSE

Top-Artikel

PORT. KOCHSCHINKEN 1 €

Kaffee

KAFFEE

Käsespeisen

GEBACKENER CAMEMBERT 12 €

Susi's Sylt Kantine Speisekarte



Vegetarisch

EIER IN SENFSOSSE 7 €

Drinks

GETRÄNKE

Bayerische Gerichte

SPANFERKELBRATEN 9 €

Dienstag:

WALDPILZE IN KÄSESAHNESOSSE 7 €

Samstag:

KRAUT- UND RÜBENEINTOPF 6 €

Nimm's als MENÜ und spar!

HANDWERKER-FRÜHSTÜCK 5 €

Frühstückextra

BUTTER/MARGARINE

Start in den Morgen

1 SPIEGELEI 1 €

Salate

KLEINER SALAT 3 €

FITNESSTELLER 4 €

Beilagen

BRATKARTOFFELN 7 €

POMMES FRITTES 3 €

Schnitzel

SCHNITZEL WIENER ART 11 €

SCHNITZEL 11 €

Deutsche Spezialitäten

HAUSGEMACHTES SAUERFLEISCH 12 €

CURRYWURST 7 €

Freitag:

PANIERTES ROTBARSCHFILET AUF
BLATTSPINAT 9 €

PORREE-NUDELAUFLAUF 7 €

Frühstück komplett

FISHER MEN 12 €

KANTINE 9 €

Freitag.

PANIERTES SCHOLLENFILET AUF
BLATTSPINAT 9 €

WIRSING-KARTOFFELAUFLAUF 7 €

Speisen enthalten auch

ROH

SCHINKEN*

EI

Nachspeisen

MILCHREIS 5 €

KUCHEN 2 €

OBSTTELLER 4 €

MILCHREIS MIT ROTE GRÜTZE 5 €

Susi's Sylt Kantine Speisekarte



Eierspeisen

RÜHREI VON 3 EIERN	2 €
RÜHREI VON 3 EIERN MIT KOCHSCHINKEN	3 €
3 SPIEGELEIER AUF SCHWARZBROT	7 €
3 SPIEGELEIER AUF TOAST	9 €

Frühstück Selbstbaukasten

TOMATE MOZZARELLABROT	4 €
PORT. SALAMI	1 €
PORT. KÄSE (GOUDA)	1 €
MARMELADE/HONIG/NUTELLA	
HALBES BELEGTES BRÖTCHEN	
HALBES BELEGTES BRÖTCHEN	

Susi's Sylt Kantine Speisekarte



Susi's Sylt Kantine

Keitumer Chaussee 6a, 25980
Westerland, Sylt, Schleswig-
Holstein, Germany

Öffnungszeiten:

Montag 06:30 -15:00
Dienstag 06:30 -15:00
Mittwoch 06:30 -15:00
Donnerstag 06:30 -15:00
Freitag 06:30 -15:00
Samstag 07:00 -14:00

Gemacht mit [speisekarte.menu](https://www.speisekarte.menu)

