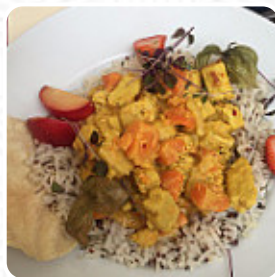




Schlosskuche Speisekarte

<https://speisekarte.menu>

Schlossplatz 5 | 23701 Eutin, 23701 Eutin, Schleswig-Holstein, Germany
(+49)4521709550 - <http://www.schlosskueche-eutin.de/>



Eine *umfangreiche Speisekarte* von Schlosskuche aus [Eutin](#) über alle 20 Gerichte und Getränke findest Du hier auf der Karte. Für *saisonale oder wöchentliche Angebote* wende Dich bitte telefonisch oder über die Kontaktdaten auf der Website an den Inhaber. Was [User](#) an Schlosskuche mag:

Unsere Firma hatte hier unser jährliches Weihnachtsessen. Essen, Wein, Service und Lage waren absolut fantastisch. Ein sehr empfehlenswerter Ort für einen Besuch. Wir freuen uns alle darauf, wiederkommen. [Weiterlesen](#). Das WiFi des Restaurants nutzt du gratis, je nach Wetterlage kann man auch gut draußen sitzen und essen und trinken. Die umfassende Selektion an **Kaffee- und Tee-Spezialitäten** macht einen Besuch im Schlosskuche gleich noch mehr lohnenswert, hauptmerkmal hier sind aber die deftigen deutschen Menüs mit den richtigen Beilagen wie Pommes und Salaten. An der Bar kannst Du noch nach dem Essen (oder währenddessen) bei einem alkoholischen oder alkoholfreien Getränk entspannen, die Gäste lieben es, die Möglichkeit zu haben, die aktuellsten Spiele oder Rennen auf dem großen Fernseher in dieser **Sportbar** zu verfolgen, zusätzlich zum Genuss von Essen und Getränken.

Schlosskuche Speisekarte



Salate

SALAT

Alkoholische Getränke

BIER

Suppen

GAZPACHO

Pizza

PIZZA-SPEZIAL

Extras

SÜSSKARTOFFEL

Energysdrinks

WEISS

Condiments and Sauces

CURRY

Sauces

SOSSE

P.J. & S Wings

TRADITIONELL

Schnitzel

SCHNITZEL

SCHNITZEL WIENER ART

Folgende Arten von Gerichten werden serviert

SUPPE

FISCH

Speisen enthalten auch

MELONE

GARNELEN

TOMATE

RINDFLEISCH

KARTOFFELN

FLEISCH

KARTOFFEL

Schlosskuche Speisekarte



Schlosskuche

Schlossplatz 5 | 23701 Eutin,
23701 Eutin, Schleswig-Holstein,
Germany

Öffnungszeiten:
Mittwoch 11:30-22:00
Donnerstag 11:30-22:00
Freitag 11:30-22:00
Samstag 11:30-22:00
Sonntag 11:30-22:00

Gemacht mit [speisekarte.menu](#)

