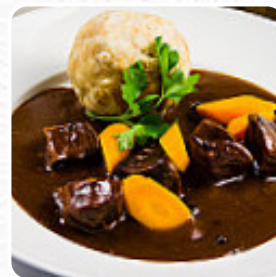




Restaurant Nussbaumerin Speisekarte

<https://speisekarte.menu>

Leibnizstr. 55 | 10629 Berlin, 10629 Berlin, Germany
(+49)3050178033 - <http://www.nussbaumerin.de/>



Eine umfangreiche Speisekarte von Restaurant Nussbaumerin aus Berlin über alle **29** Speisen und Getränke findest Du hier im Menü. Für wechselnde Angebote wende Dich bitte telefonisch oder über die Kontaktdaten auf der Website an den Inhaber. Was User an Restaurant Nussbaumerin mag:

Es war eine kurzfristige Reservierung. Habe Am Samstag aufs Band gesprochen und wurde super nett zurückgerufen und haben einen Tisch bekommen. So gut wie es anfang, ging es auch weiter. Leckerer Vogerlsalat mit unglaublich leckerem Kürbiskernöl. Die Schnitzel klein und groß auch genau so wie sie sein sollen. Wir hatten eine so nette Kellnerin, welche uns die Drinks auf die Terrasse brachte, wenn wir zwischen den Gäng... Weiterlesen. Bei schönem Wetter kann man sogar im Außenbereich Dich bedienen lassen. Was

User an Restaurant Nussbaumerin nicht mag:

Restaurant mit netter Atmosphäre, die Tische sehr eng aneinander (vorderer Raum) mit vorwiegend älteren Gaesten. Guter Service. Die Kueche an diesem Tag leider nicht so gut. Das Kaiserschnitzel: ein lieblos aufgemachter Teller (wie in einer Kantine) mit einem Knoedel (heiß) und ein Naturschnitzel mit einer - fast - kalten grauen Sauce überzogen. Das war wahrlich kein koennen der Kueche. Das Wiener Schnitzel, wa... Weiterlesen. Restaurant Nussbaumerin aus Berlin ist ein guter Ort für eine Bar, um nach **Dienstschluss etwas zu trinken** und mit Freunden zusammensitzen zu können, bei den Kunden sind insbesondere köstlichen Säfte sehr gefragt. Es gibt auch feine Gerichte, wie sie für Europa typisch sind, *feine vegetarische Speisen* sind auch im Menü verfügbar.

Restaurant Nussbaumerin Speisekarte



Alkoholfreie Getränke

APFELSAFT

Süße Desserts

CREPES

Süße Sünden

KAISERSCHMARRN

Vorspeise

FRITTATENSUPPE

Nachspeisen

PFANNKUCHEN

Sweets & Desserts

BROTAUFLAUF

Drinks

GETRÄNKE

Sauces

SOSSE

Vegetable Or Hand Roll

SPARGEL

Salate

GURKENSALAT

KOPFSALAT

Getränke

LIMONADEN

SAFT

Schnitzel

SCHNITZEL

SCHNITZEL WIENER ART

Restaurant Kategorie

NACHTISCH

VEGETARIER

BAR

Folgende Arten von Gerichten werden serviert

SALAT

FILET

BROT

Speisen enthalten auch



RINDFLEISCH

FETA

ACEITUNAS

SPINAT

APFEL

FETA KÄSE

OLIVEN

KÄSE

Restaurant Nussbaumerin Speisekarte



Restaurant Nussbaumerin

Leibnizstr. 55 | 10629 Berlin,
10629 Berlin, Germany

Öffnungszeiten:

Montag 17:00-24:00
Dienstag 17:00-24:00
Mittwoch 17:00-24:00
Donnerstag 17:00-24:00
Freitag 17:00-24:00

Gemacht mit speisekarte.menu

