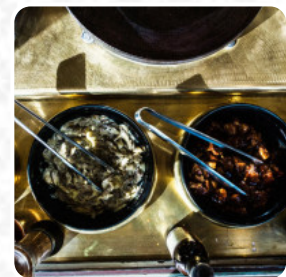
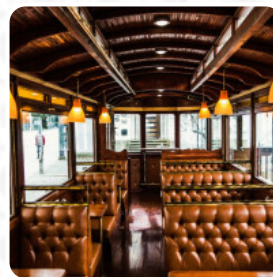




Tram Cafe Munchen Speisekarte

<https://speisekarte.menu>

Wredestr. 10 | Infront of Postpalast, 80335 Munich, Bavaria, Germany, München
(+49)8992137386,(+49)1721490039 - <http://www.tramcafe.de/>



Hier findest Du die Speisekarte von Tram Cafe Munchen in München. Zurzeit stehen 15 Speisen und Getränke auf der Speisekarte. *Saisonale oder wöchentliche Angebote* kannst Du per Telefon erfragen. Was [User](#) an Tram Cafe Munchen mag:

Es ist sehr interessant, Crêpes in einem alten Straßenbahnwagen zu haben. Es hat sowohl herzhaftere als auch süße Crêpes und sie sind alle sehr gut. Es ist etwas versteckt, aber in der Nähe der Bushaltestelle. Es lohnt sich, hierher zu kommen. [Weiterlesen](#). Das Restaurant und seine Räume sind barrierefrei und damit auch mit Rollstuhl oder physiologischen Einschränkungen nutzbar, je nach Wetterlage kann man auch gut draußen sitzen und essen und trinken. Willst Du wirklich nicht lange auf Dein Essen warten?! Dann ist die Vielzahl an sofortigen Delikatessen genau wonach Du suchst für Dich, es gibt auch **leckere vegetarische Gerichte** auf der Speisekarte. Wenn Du Dich dazu entscheidest, zum Frühstück zu kommen, bietet man Dir einen **vielseitigen Brunch** an, die Kunden des Restaurants schätzen ebenfalls die umfassende Auswahl an unterschiedlichsten Kaffee- und Tee-Spezialitäten, welche das Restaurant zu bieten hat.

Tram Cafe Munchen Speisekarte



Alkoholische Getränke

BIER

10 meistbestellte Gerichte

ORIGINAL

Heiße Getränke

TEE

Tea

GRÜNER TEE

Heißes Getränk

HEISSE SCHOKOLADE

Kaffee

KAFFEE

Drinks

GETRÄNKE

Biscuits and Cookies

PLÄTZCHEN

Restaurant Kategorie

NACHTISCH

Süße Desserts

BROWNIE

CREPES

Speisen enthalten auch

SPINAT

BANANE

GORGONZOLA

SCHOKOLADE

Tram Cafe Munchen Speisekarte



Tram Cafe Munchen

Wredestr. 10 | Infront of
Postpalast, 80335 Munich,
Bavaria, Germany, München

Öffnungszeiten:
Montag 09:00-09:30

Gemacht mit [speisekarte.menu](https://www.speisekarte.menu)

