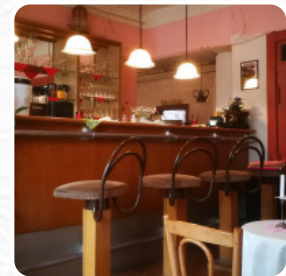
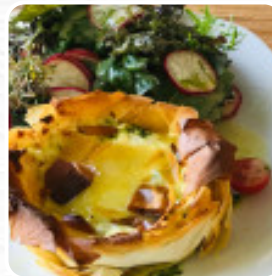


Cafe Liebig Speisekarte

<https://speisekarte.menu>

Regattastr. 158-160, Berlin, Germany

(+49)306743333,(+49)3070761771 - <http://www.cafeliebig.de/>



Die Speisekarte von Cafe Liebig 's aus Berlin beinhaltet **23 Menüs**. Im Durchschnitt kosten **Menüs oder Getränke auf [der Karte](#)** ca. 14 €. Die Kategorien können auf der Speisekarte unten eingesehen werden. Was [Gerhard Ott](#) an Cafe Liebig mag:

Sehr freundliches Personal in angenehmer Atmosphäre. So war ein Kaffeehaus schon zu vielen Jahren, passendes Ambiente mit Berliner Note. Frische ausgezeichnete Küche mit reichhaltigem Angebot. Sehr gutes Preis-Leistungsverhältnis. [Weiterlesen](#). Das Restaurant bietet auch eine Möglichkeit an, bei gutem Wetter draußen zu sitzen und zu essen. Was [Herwig Röder](#) an Cafe Liebig nicht mag:

Die Bezeichnung Jugendstilcafe war noch nie gerechtfertigt aber in den letzten Jahren ist dieses Restaurant immer mehr heruntergekommen. Das betrifft die Einrichtung und das Personal und das Speise- und Kuchenangebot. Schon der erste Eindruck ist schlecht: Speiekarten von der Warsteiner Brauerei im Format DIN A 5, liebloser geht es nicht. Das Kuchenbuffet ist so plaziert, daß man nichts sehen kann. Bezeichnungen, Nummern... [Weiterlesen](#). Cafe Liebig aus Berlin ist ein behagliches Café, in dem Du bei einem warmen Kaffee oder einer süßen Schokolade einen kleinen Snack oder Kuchen essen kannst, Außerdem glänzen die zuckersüßen Desserts des Restaurants nicht nur in den Augen unserer kleinen Gäste. Das Restaurant ist jedoch vor allem bekannt für seine zünftigen deutschen Gerichte, zu denen Pommes sowie Salate serviert werden, es gibt auch leckere vegetarische Gerichte im Menü.

Cafe Liebig Speisekarte



Vorspeisen

ZIEGENKÄSE 14 €

10 meistbestellte Gerichte

BUNTER GARTENSALAT

Kleinigkeiten & Weinbegleiter

GEBRATENE JAKOBSMUSCHELN 13 €

Aufläufe

BLUMENKOHL 18 €

Nachspeisen

CRÈME BRÛLÉE 8 €

Fleisch, Fisch und Vegetarisches

WIENER SCHNITZEL VOM KALB 24 €

Flat Angebote

ANGEBOT

Aus Fluss und Meer

BIO-LACHS 24 €

Zwischendurch

STEIRISCHES BACKHENDEL 15 €

Flammkuchen á 33cm

ELSÄSSER ART 12 €

Für den Kleinen Hunger & Beilagen

KARTOFFELRÖSTI 18 €

Kaffee

KAFFEE

Hauptspeisen

GEBRAUTER LAMMHAGEL 25 €

Hinterher

VANILLE-MOHNPARFAIT 8 €

Speise

MARONENCREMESUPPE 7 €

Grünschnabel

LINSENBRATLINGE 13 €

EISBECHER & EISSPEZIALITÄTEN

SCHWEDEN EISBECHER 8 €

Vorneweg

KÜRBISSPAGHETTI IN SESAM-MARINADE 8 €

CONSOMMÉ VON WALDPILZEN 8 €

Restaurant Kategorie

NACHTISCH

VEGETARIER

Cafe Liebig Speisekarte



Folgende Arten von Gerichten

werden serviert

NACHSPEISEN

SPAGHETTI

Cafe Liebig Speisekarte



Cafe Liebig

Regattastr. 158-160, Berlin,
Germany

Öffnungszeiten:

Dienstag 11:00-23:00
Mittwoch 11:00-23:00
Donnerstag 11:00-23:00
Freitag 11:00-23:00
Samstag 10:00-24:00
Sonntag 10:00-24:00

Gemacht mit [speisekarte.menu](https://www.speisekarte.menu)

