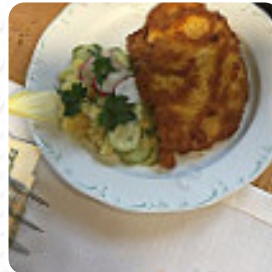
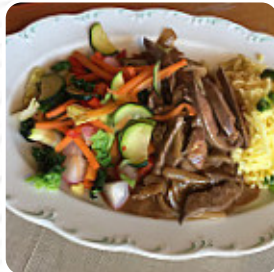




Zum Schweizerbartl Speisekarte

<https://speisekarte.menu>

Kaltenbrunn 19, 82467 Garmisch-Partenkirchen, Bavaria, Germany
(+49)88213071 - <http://www.schweizerbartl.de/de/restaurant>



Auf dieser Homepage findest Du die vollständige Speisekarte von Zum Schweizerbartl aus Garmisch-Partenkirchen. Derzeit sind 15 Speisen und Getränke erhältlich. Für saisonale oder wöchentliche Angebote wende Dich bitte direkt an den Restaurantbesitzer. Du kannst ihn auch über seine Website kontaktieren. Was [User](#) an Zum Schweizerbartl mag:

Château, im Schweizerbartl wird vorzügliche Küche zelebriert, die offenen Weine sind fair berechnet. Leider trübt speziell in Ferienzeiten oder während der gerade stattfindenden BMW-Tage der Verkehrslärm den Genuss, oft ist nicht einmal eine Unterhaltung möglich. Dafür entschädigt die herrliche Bergsicht. [Weiterlesen](#). Wenn die Wetterlage schön ist kannst Du auch draußen etwas zu Dir nehmen, und in die barrierefreie Räume kommen auch Kunden mit Rollstuhl oder körperlichen Einschränkungen. Im Zum Schweizerbartl in Garmisch-Partenkirchen kannst Du **herzhafte deutsche Speisen** sowie leckere Beilagen wie **Pommes** und Salate genießen, Darüber hinaus ist die Getränkekarte in diesem Restaurant beeindruckend und bietet eine gute und umfangreiche Vielzahl von Bieren aus der Gegend und von weltweit, die definitiv einen Versuch wert sind. Zudem erwarten Dich typisch italienische Gerichte mit leckeren Klassikern wie [Pizza](#) und Pasta, Diese *Sportbar* ist ein beliebter Treffpunkt für Kunden, die es genießen, die neuesten Spiele oder Rennen auf dem großen Fernseher zu sehen, während sie Essen und Getränke genießen.

Zum Schweizerbartl Speisekarte



Salate

SALAT

Alkoholische Getränke

BIER

Suppen

TOMATENSUPPE

Drinks

GETRÄNKE

Restaurant Kategorie

ITALIENISCH

BAR

Folgende Arten von Gerichten werden serviert

SUPPE

SALAT

BROT

Speisen enthalten auch

TOMATE

TOMATE

SCHWEINEFLEISCH

KÄSE

KNOBLAUCH

ROH

Zum Schweizerbartl Speisekarte



Zum Schweizerbartl

Kaltenbrunn 19, 82467
Garmisch-Partenkirchen,
Bavaria, Germany

Öffnungszeiten:
Freitag 11:30 -20:30
Samstag 11:30 -20:30
Sonntag 11:30 -20:30

Gemacht mit [speisekarte.menu](https://www.speisekarte.menu)

