

Gasthof
zur Post
HOTEL

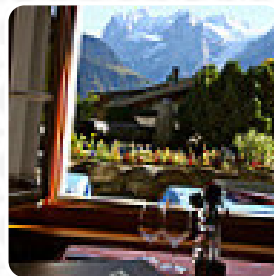


Gasthof zur Post AG Speisekarte

<https://speisekarte.menu>

Dorf, 6085 Hasliberg Goldern, Switzerland

(+41)339713534 - <https://www.facebook.com/Gasthof-zur-Post-Hasliberg-245809605432717/>



Eine vollständige Speisekarte von Gasthof zur Post AG aus Hasliberg Goldern über alle 25 Gerichte und Getränke findest Du hier im Menü. Für *saisonale oder wöchentliche Angebote* wende Dich bitte telefonisch oder über die Kontaktdaten auf der Website an den Inhaber. Was [Gabriela](#) an Gasthof zur Post AG mag: Hier essen wir immer sehr fein. Das saisonal variierte Angebot begeistert uns jedes mal von Neuem, so z. B. die verschiedenen Salate im Sommer oder die Wildkarte im Herbst, mit Gämspfeffer aus der Region. Die Klassiker wie Äplermaccaroni, Käseschnitte oder die berühmten edlen Stücke Fleisch mit dem grossen Gemüsebouquet lassen wirklich keine Wünsche übrig. Wir stellen fest, dass man hier essen kann, was man will,... [Weiterlesen](#). Das WiFi des Lokals nutzt du gratis, je nach Wetterlage kann man auch gut draussen sitzen und etwas zu Dir nehmen. Bist Du auf der Suche nach [Süssigkeiten](#)? Im Gasthof zur Post AG findest du **göttliche Desserts**, die deine Gelüste bestimmt befriedigen werden, darüber hinaus können Kunden des Lokals leckeres Fondue, Zürcher Geschnetzeltes, oder sogar knusprige Rösti essen, und die **Schweizer Küche** entdecken. In diesem Lokal gibt es auch eine große Vielfalt an Kaffee- und Tee-Spezialitäten nicht zu vergessen, das Restaurant offeriert aber ebenso Speisen aus dem europäischen Kontext.

Gasthof zur Post AG Speisekarte

Salate

SALAT

Alkoholische Getränke

BIER

Extras

INGWER

Schnitzel

SCHNITZEL

Rindfleischgerichte

FILET MIGNON

Breaded Special Rolls

ÄPFEL

Saucen, Chutneys & Extras

BRATENSOSSE

Flat Angebote

ANGEBOT

Easy to drink

SPÄTBURGUNDER

P.J.'s Wings

TRADITIONELL

Restaurant Kategorie

NACHTISCH

Folgende Arten von Gerichten werden serviert

BROT

FILET

SUPPE

Speisen enthalten auch



KNOBLAUCH

KÄSE

DER ROSENKOHL

CRANBERRY

GEMÜSE

SCHWEINEFLEISCH

RINDFLEISCH

KARTOFFELN

ZWIEBEL

ROH

SPECK

Gasthof zur Post AG Speisekarte



Gasthof zur Post AG

Dorf, 6085 Hasliberg Goldern,
Switzerland

Öffnungszeiten:
Mittwoch 16:00-00:00
Donnerstag 16:00-00:00
Freitag 16:00-00:00
Samstag 08:30-00:00
Sonntag 08:30-00:00

Gemacht mit speisekarte.menu

