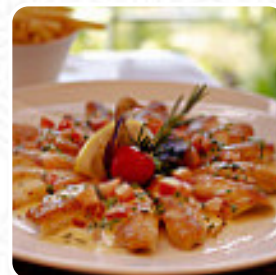
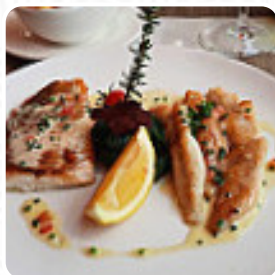
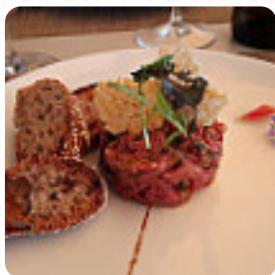




Auberge Communale à la Clef d'Or Speisekarte

<https://speisekarte.menu>
route du Village 26, 1195 Bursinel, Switzerland
(+41)218241106 - <http://www.lacledor.ch/>



Die Speisekarte des Auberge Communale à la Clef d'Or aus Bursinel umfasst etwa 29 verschiedene Speisen und Getränke. Im Durchschnitt zahlst Du für ein Gericht / Getränk etwa 22 CHF. Bei schönem Wetter kann man sogar im Außenbereich etwas zu Dir nehmen, und in die barrierefreie Räume kommen auch Besucher mit Rollstuhl oder physiologischen Einschränkungen. Das Auberge Communale à la Clef d'Or aus Bursinel serviert verschiedene feine **Meeresfrüchte** Gerichte, darüber hinaus können Gäste des Restaurant köstliches Fondue, Zürcher Geschnetzeltes, oder sogar knusprige Rösti zu sich nehmen, und die *Schweizer Küche* entdecken. Freue Dich auf den Genuss von **feinen vegetarischen Speisen**, selbstverständlich hat die Atmosphäre einen erheblichen Einfluss, wodurch die Besucher nicht nur die schmackhaften Gerichte, sondern zudem das Bistro an sich schätzen.

Auberge Communale à la Clef d'Or Speisekarte



Nachspeisen

TRIO DE CRÈMES BRÛLÉES 11 CHF

Cereals

ANLASSER

Végétarien

RÖSTI DE CAROTTE ET LÉGUMES DE SAISON 26 CHF

Fromage (en supp)

FROMAGES DE LA LAITERIE DE GIMEL (SUPP. 9.)

Restaurant Kategorie

VEGETARIER

Starters

OEUF PARFAIT AUX CHAMPIGNONS 17 CHF

SALAT ESTIVALE 13 CHF

Poissons

FILETS DE PERCHES DORÉS DU LÉMAN 43 CHF

TRUITE ARC-EN-CIEL À L'OSEILLE 34 CHF

Entrée au Choix

TARTARE DE RUMSTECK DE BŒUF COUPÉ AU COUTEAU CANNEBERGES
TUILE ET COPEAUX DE GRANA-PADANO

SALADE ESTIVALE CARPACCIO
D'ASPERGES, BETTERAVES, CAROTTES
CROÛTONS DE PAIN ET GRENADE

Plat au choix

FILETS DE PERCHES DU LAC LÉMAN
ÉMULSION DE BEURRE AU CITRON
POUSSES D'ÉPINARDS, POMMES
FRITES* (SUPP. CHF 8.)

SUPRÊME DE POULET SUISSE, SAUGE
POMMES DE TERRE NOUVELLE,
ASPERGES, RADIS OIGNONS CÉBETTES

Entrees

PISSALADIÈRE FEUILLETÉE 16 CHF

JAMBON DE THON ROUGE 18 CHF

TARTARE DE RUMSTECK DE
BŒUF COUPÉ AU COUTEAU
CANNEBERGES 18 CHF

Viandes

RIS DE VEAU AUX MORILLES
FRAÎCHES 36 CHF

SUPRÊME DE POULET SUISSE À
LA SAUGE 33 CHF

CÔTE DE PORC FERMIÈRE ET
SON JUS AU FOIN 34 CHF

FILET DE BŒUF JUS CORSÉ ET
OS À MOËLLE 49 CHF

TARTARE DE RUMSTECK DE
BŒUF, COUPE AU COUTEAU
CANNEBERGES, TUILE ET
COPEAUX DE GRANA-PADANO
POMMES FRITES* 36 CHF

En Fin de Repas

COOKIE TOUT CHOCOLAT,
CAMEL DE LAIT CHANTILLY
VANILLÉ 13 CHF

SORBETS ARROSÉS (2 BOULES)
SORBETS 15 CHF

SORBETS ARROSÉS (2 BOULES)
GLACES 15 CHF

SORBETS ARROSÉS (2 BOULES) 15 CHF

Auberge Communale à la Clef d'Or Speiseka



**GLACES ET SORBETS DE
L'ARTISAN GLACIER LA BOULE) 4 CHF**

**SABAYON MARJOLAINE ET
FRAMBOISES FRAÎCHES 12 CHF**

**TARTARE DE FRAISES ET
RHUBARBE MERINGUE ET
GELÉE 12 CHF**

**FROMAGES DE LA LAITERIE DE
GIMEL 13 CHF**

Auberge Communale à la Clef d'Or Speiseka



Auberge Communale à la Clef d'Or

route du Village 26, 1195
Bursinel, Switzerland

Öffnungszeiten:

Montag 08:00-23:00
Dienstag 08:00-23:00
Mittwoch 08:00-23:00
Donnerstag 08:00-23:00
Freitag 08:00-23:00
Samstag 08:00-23:00
Sonntag 08:00-15:00

Gemacht mit [speisekarte.menu](https://www.speisekarte.menu)

