

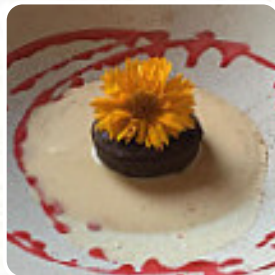


## ***de Montelly Speisekarte***

<https://speisekarte.menu>

chemin de Montelly 1, 1007 Lausanne, Switzerland

(+41)216241668 - <http://www.facebook.com/Bistrot-De-Montelly-357489681011282/>



Die Speisekarte des de Montelly aus Lausanne umfasst etwa **37** verschiedene Menüs und Getränke. Durchschnittlich zahlst Du für ein Gericht / Getränk etwa 18 CHF. Die Räume im Restaurant sind barrierefrei und können auch mit einem Rollstuhl oder physiologischen Behinderungen genutzt werden, je nach Wetterlage kann man auch gut draußen sitzen und etwas zu Dir nehmen. Ein Besuch im de Montelly wird durch die große Vielzahl an Kaffee- und Tee-Spezialitäten noch lohnenswerter, man findet hier neben süßen Backwaren und Kuchen auch kleine Snacks sowie *gekühlte Erfrischungen und heiße Getränke*. Wenn es zum Nachtisch noch etwas Nachspeise sein darf, enttäuscht auch dort de Montelly nicht mit seiner guten **Auswahl an Desserts**, darüber hinaus können Kunden des Restaurant feines Fondue, Zürcher Geschnetzeltes, oder sogar knackige Rösti essen, und die Schweizer Küche entdecken.

# de Montelly Speisekarte



## Starters

GRÜNER SALAT 6 CHF

## Schwan-Salatkreationen

HEIDI 23 CHF

## Salades

SALADE DE LÉGUMES GRILLÉS 9 CHF

## Noutati

CORDON VERT 28 CHF

## Viandes

TARTARE DE BOEUF 200G 32 CHF

## Kaffee

KAFFEE 4 CHF

## Starving Students & Cheapasses - Veggies

HERMIONE 24 CHF

## LES planchettes

HUMMUS, OLIVES ET PAIN GRILLÉ 10 CHF

## Les pizzas

LA MOITIÉ-MOITIÉ 22 CHF

## Les Fondues

LA FONDUE DES AMIS À L'ÉCHALOTE 24 CHF

## Les Planchettes (gde)

HEIDI VS HERMIONE 25 CHF

## Avec le Café

LE CAFÉ-PRUNE 9 CHF

## Speisen enthalten auch

SCHOKOLADE

## Folgende Arten von Gerichten werden serviert

FISCH

## Nos Desserts

MOUSSE AU CITRON VERT ET MENTHE 9 CHF

CRÈME BRÛLÉE AUX FRAISES DES BOIS 12 CHF

## Focaccias maison

DE LA TERRE À LA LUNE 14 CHF

LE TOUR DU MONDE EN 80 JOURS 15 CHF

## Restaurant Kategorie

FRANZÖSISCH

NACHTISCH

## Les Entrées et Tartares

OS À MOELLE PERSILLÉ 25 CHF

TARTARE DE BŒUF 120G 17 CHF

MALAKOFFS DU CHEF-6PCES 25 CHF

# de Montelly Speisekarte



## Les Glaces Sensass

À LA BONNE FRANQUETTE	11 CHF
GLACES ET SORBETS, LA BOULE	4 CHF
L'AFFOGATO	10 CHF

## Nachspeisen

COUPES GLACÉES	11 CHF
CAFÉ GOURMAND	10 CHF
FONDANT-SCHOKOLADE	13 CHF
TARTE TATIN MAISON	10 CHF

## Nos Plats

FILET DE TURBOT RÔTI CHIMICHURRI*	38 CHF
RIS DE VEAU EN TEMPURA	36 CHF
RAVIOLES TOMATE- MOZZARELLA	28 CHF
LE TOMME SAWYER	26 CHF
LE MONTELLY BURGER	25 CHF
TRAVERS DE PORC À LA MOUTARDE ANCIENNE	29 CHF
POTÉE DE LENTILLES BELUGA TIÈDE	26 CHF

# *de Montelly Speisekarte*



## *de Montelly*

chemin de Montelly 1, 1007  
Lausanne, Switzerland

### **Öffnungszeiten:**

Montag 10:30 -14:30  
Dienstag 09:00 -23:00  
Mittwoch 09:00 -23:00  
Donnerstag 09:00 -23:00  
Freitag 09:00 -24:00

Gemacht mit [speisekarte.menu](https://speisekarte.menu)

