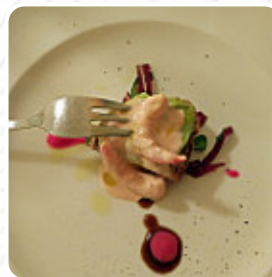
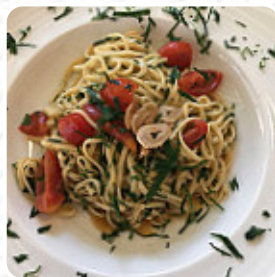
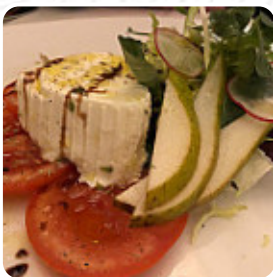




## ***Sinfonia Speisekarte***

<https://speisekarte.menu>

Bahnhofstr. 29, 8703 Erlenbach, rechts des Dorfbachs unterhalb Bahnlinie, Switzerland  
(+41)449100402 - <http://www.restaurantsinfonia.ch/>



Auf dieser Website findest Du die **vollständige [Speisekarte](#) von Sinfonia** aus rechts des Dorfbachs unterhalb Bahnlinie. Derzeit sind **17 Speisen** und Getränke erhältlich. Für saisonale oder wöchentliche Angebote wende Dich bitte direkt an den Restaurantbesitzer. Du kannst ihn auch über seine Website kontaktieren. Was [Nelly Friedli](#) an Sinfonia mag:

Bella Italia auf hohem Niveau, schönes kleines, gepflegtes Lokal mit Gartenterrasse. Feines Essen, aufmerksamer Service. Sehr empfehlenswerter Italiener mit dem gewissen etwas. [Weiterlesen](#). Das Lokal ist barrierefrei und kann daher auch mit einem Rollstuhl oder körperlichen Einschränkungen genutzt werden, je nach Wetter kann man auch gut draußen sitzen und essen und trinken. Wenn man nach **Feierabend noch ein Bier trinken** und mit Freunden zusammensitzen möchte, ist Sinfonia aus rechts des Dorfbachs unterhalb Bahnlinie eine gute Bar, leicht verdauliche mediterrane Speisen stehen auch zur Auswahl. Außerdem wartet auf Dich eine originale italienische Küche mit leckeren Klassikern wie [Pizza](#) und Pasta, und Du darfst Dich auf die schmackhafte typische Meeresfrüchteküche freuen.

# *Sinfonia Speisekarte*

## *Salate*

KOPFSALAT

## *Alkoholische Getränke*

MARSALA

## *Pasta*

AGLIO E OLIO

## *Energydrinks*

WEISS

## *Sauces*

SOSSE

## *Breakfast - Shmear Flavors*

REGULÄR

## *Restaurant Kategorie*



ITALIANA

NACHTISCH

ITALIENISCH

## *Speisen enthalten auch*

GEMÜSE

REISEN

FLEISCH

RINDFLEISCH

## *Folgende Arten von Gerichten werden serviert*

SALAT

PASTA

FISCH

SUPPE



# *Sinfonia Speisekarte*



## *Sinfonia*

Bahnhofstr. 29, 8703 Erlenbach,  
rechts des Dorfbachs unterhalb  
Bahnlinie, Switzerland

**Öffnungszeiten:**

---

Gemacht mit [speisekarte.menu](https://www.speisekarte.menu)

