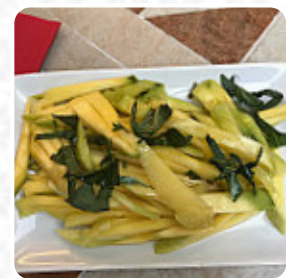
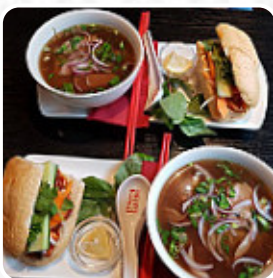




Soumi Speisekarte

<https://speisekarte.menu>
Sendlinger Str. 7, München, 80331, Germany
(+49)8925549169 - <http://soumi.de>



Das Menü des Soumi aus München enthält etwa 50 verschiedene Gerichte und Getränke. Durchschnittlich zahlst Du für ein Gericht / Getränk etwa 6 €. Was [Hans-Werner Schön](#) an Soumi mag:

Als ich München auf einer Europatour besuchte, hatte ich die schweren Fleischgerichte satt. Ich beschloss, nach asiatischem Essen zu suchen und fand diesen Ort. Es war genau das Richtige für ein leichteres Mittagessen. Ich hatte das Banh Mi Sandwich mit Hühnchen. Das Brot war flockig und lecker und hatte eine perfekte Menge an würziger Sauce. Da es schwer zu finden ist, ist es nicht voll oder überfüllt. [Weiterlesen](#). Das Restaurant und seine Räumlichkeiten sind barrierefrei und damit auch mit Rollstuhl oder physiologischen Behinderungen nutzbar, und es gibt gratis W-LAN. Passt das Wetter, kann man auch im Außenbereich essen und trinken. Was [Thorsten Scheffler](#) an Soumi nicht mag:

Der Service im Soumi war freundlich und es war auch gut zu erreichen. Das wichtigste beim Banh Mi, ist das Brot. Das Brot war leider trocken und nicht fluffig wie erwartet. Banh Mi kenne ich aus Paris, Berlin und Vietnam (Süd- und Zentralvietnam). Die Karotten waren zuviel und nicht eingelegt, daher geschmacklos. Das Fleisch war zu Zäh, die Speisekarte auf dem Tisch klebrig. Im großen und ganzen für 6,90 ein Banh Mi... [Weiterlesen](#). Wenn

Du Deinen Gaumen mit ein bisschen kulinarischem Flair verwöhnen willst, bist Du hier genau richtig: Die einfallsreiche asiatische Fusionsküche des Soumi aus München - eine köstliche Kombination aus Traditionellen und dem Unerwarteten, es gibt auch *schmackhafte vegetarische Speisen* im Menü. Gerade die Frische und Leichtigkeit zusammen mit den original vietnamesischen Gewürzen bringt nicht nur feine Gerichte auf den Teller, sondern versetzt die Besucher auch für kurze Zeit in ein angenehmes Urlaubsfeeling, auf dem Menü befinden sich auch mehrere **asiatische Gerichte**.

Soumi Speisekarte



Salate

MANGOSALAT

Alkoholische Getränke

BIER

Pasta

PHO BO TAI 8 €

10 meistbestellte Gerichte

BAGUETTE

Pizza

SCHARF

Snacks

BANH MI XA XIU 7 €

Sweets

KOKOS PANNA COTTA 5 €

Rice Bowl

REISSCHÜSSEL 11 €

Spezialitäten PHO

PHO BO DAC BIET 8 €

Banh mi (vietnamesisches Baguette)

BANH MI BO 8 €

8 Kostbarkeiten

MANGOSALAT 6 €

Alkoholfreie Getränke

SPRITE, 0,33L 3 €

Condiments and Sauces

CURRY

Sauces

SOSSE

Extras

INGWER

INGWER

Vietnamesische Gerichte

PHO BO

SOMMERROLLEN MIT GARNELEN (2 STÜCK) 6 €

ALKOHOLFREIE GETRÄNKE

PAULANER SPEZI, 0,5L 3 €

MINERALWASSER STILL, 1L 5 €

Bebidas

BIER,

CERVEZA

COCA COLA, 0,33L 3 €

Mods

SCHWEPPE'S GINGER ALE, 0,2L 3 €

SCHWEPPE'S BITTER LEMON, 0,2L 3 €

Soumi Speisekarte



SCHWEPPE TONIC WATER, 0,2L 3 €

ROTES CURRY MIT REISBANDNUDELN 10 €

BIER

TEGERNSEER HELL, 0,33L 3 €

TIGERBIER, 0,33L 3 €

SAIGON, 0,33L 3 €

Speisen enthalten auch



RINDFLEISCH

MANGO

HUHN

FLEISCH

Folgende Arten von Gerichten werden serviert

SANDWICH

SALAT

BROT

SUPPE

PANINI

Nicht kategorisiert

HACKER-PSCHORR RADLER, 0,5L 3 €

MINERALWASSER SPRUDELND, 1L 5 €

BÁNH MÌ PÂTÉ XÁ XÍU 8 €

BÁNH MÌ BULGOGI 7 €

BÁNH MÌ QUI RIT 7 €

BÁNH MÌ QUI RIT BO 8 €

MAKE IT COMBO! 12 €

BO KHO MIT BAGUETTE 9 €

REAL COCONUT WATER, 0,28L 4 €

ROTES CURRY MIT REIS 9 €

Soumi Speisekarte



BO KHO MIT REISBANDNUDELN 11 €

Soumi Speisekarte



Soumi

Sendlinger Str. 7, München,
80331, Germany

Öffnungszeiten:

Montag 11:00-22:00
Dienstag 11:00-22:00
Mittwoch 11:00-22:00
Donnerstag 11:00-22:00
Freitag 11:00-22:00
Samstag 11:00-22:00

Gemacht mit [speisekarte.menu](https://www.speisekarte.menu)

