

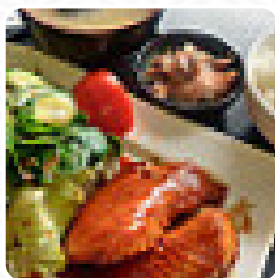


## ***Fuji Sushi Speisekarte***

<https://speisekarte.menu>

Venloer Str. 242, 50823 Köln., Cologne, Germany

(+49)22116835301 - <http://japanisches-restaurant-koeln.de>



Die **Speisekarte von Fuji Sushi 's** aus Cologne beinhaltet 88 Gerichte. Im Durchschnitt kosten Gerichte oder Getränke auf [der Karte](#) ca. 5 €. Die Kategorien können auf der Speisekarte unten eingesehen werden. Was [Λουλουδένια Αλεξίου](#) an Fuji Sushi mag:

Tolles Essen und super nettes Personal! Der frittierte Tintenfisch, das gebr. Rindfleisch mit Zwiebeln und natürlich das [Sushi](#) sind einfach super lecker. Das Preis-Leistungs-Verhältnis ist zudem top. In jedem Fall ist Fuji jeder Kette bei weitem vorzuziehen. Ich komme immer wieder gerne. [Weiterlesen](#). Was [Wulf Stahl](#) an Fuji [Sushi](#) nicht mag:

Die Vorspeisen waren köstlich, also die 2 Sterne, aber das Sushi schmeckte sehr schlecht und wir hatten 3 Sushi-Platten bestellt. Die Rechnung wurde auf einem Papier handgeschrieben. Wir sind nicht gefolgt, obwohl die Rechnung alles kaputt gemacht hat. Nun, ich kenne das Restaurant und weiß, was auf mich wartet. [Weiterlesen](#). Durch die große Selektion an Kaffee- und Tee-Spezialitäten wird ein Besuch im Fuji Sushi noch attraktiver, köstlich sind insbesondere [Sushi](#) und Spezialitäten wie *Sashimi* für die dieses Restaurant bekannt ist. Speisen werden original auf asiatische Art zubereitet, und es werden mit viel erntefrischem Gemüse, Fisch und Fleisch **leicht bekömmliche japanische Menüs** zubereitet.

# Fuji Sushi Speisekarte



## Sashimi

SASHIMI GROSS 18 €

## Hauptgerichte

SUSHI

## Reis & Nudeln

GOHAN 2 €

## Drinks

SAKE 1 €

## Fingerfood

CALAMARES

## Starters

TORI-KARAAGE 5 €

## Maki Sushi

KANIKAMA 1 €

## Beef

GYU-YAKINIKU 10 €

## Udon

TANUKI-UDON 6 €

## Tempura

YASAI-TEMPURA 9 €

## Sushi Moriawase

EBISU 5 €

## Appetizer kalt

TAKOSU 5 €

## Sushi Temaki

NEGITORO 2 €

## Sonstiges

SEHNE 13 €

## Asiatische Spezialitäten

EDAMAME 3 €

## Beilagen und Saucen

DIPS

## Noodle

RAMEN

## Sushi - Inside Out Maki

EBI TEMPURA 14 €

## Hauptgerichte - Bento Menü

TONKATSU 8 €

## Suppe & Vorspeisen

HIJIKI 3 €

## Tallarines

ZARU-UDON 5 €

## Asian Tapas

AGE-NASU 5 €

# Fuji Sushi Speisekarte



## Sushi Entrées

SAKE-DON 13 €

## Hot Appetizer

AGEDASHI-TOFU 5 €

## Sushi a La Carte

INARI (2 ST.) 1 €

## Eis

VANNILLE-EIS 2 €

## Hot Bowls

KAISEN-DON 15 €

## Tempura - japanische frittierte Speisen

TEMPURA-MORIAWASE 12 €

## Udon (Noodle) Dishes

TEMPURA-UDON 8 €

## Folgende Arten von Gerichten werden serviert

FISCH

## Nigiri

IZUMIDAI 1 €

TAMGO 1 €

## Warme Gerichte

SAKANA-NO-MIX-FURAI 8 €

IKA-NO-SUGATAYAKI 9 €

## Nigiri Sushi

AMAEBI 2 €

HOTATE 2 €

## Nudelsuppen

KAKE-UDON 5 €

WAKAME-UDON 6 €

## Sushi

MENÜ A 13 €

MENÜ B 15 €

## SALATE

GRÜNER SALAT (KLEIN) 3 €

SASHIMI-SALAT 8 €

## Nachspeisen

ROTE BOHNEN-EIS 3 €

SESAM-EIS 3 €

GRÜNER TEE-EIS 3 €

## Menús - Menus

MENÜ C 17 €

MENÜ D 19 €

MENÜ E 22 €

## Speisen enthalten auch

LACHS

TERIYAKI

UNAGI 2 €

# Fuji Sushi Speisekarte



RINDFLEISCH	
ZWIEBELN	
WIR HABEN	1 €

## Sushi Nigiri

SABA	1 €
TOBIKO	2 €
IKURA	2 €
MAGURO	2 €
HOKKIGAI	2 €
IKA	2 €
TAKO	2 €

## Vorspeisen



GOMA-KAISOU-SALAT	3 €
EBI-NUTA	5 €
YAKITORI (2 SPIESSE)	4 €
HOURENSOU-GOMAAE	4 €
MAGURO-NUTA	6 €
OMISOSHIRU	2 €
WAKAME-SALAT	6 €
TORI-NO-TERIYAKI	7 €
SAKE-NO-TERIYAKI	7 €
YAKI-GYOUZA	5 €
IKAGESO-KARAAGE	5 €
NASU-DENGAKU	5 €

## Maki-Sushi

FUTO-MAKI (4ST)	4 €
KANIKAMA-MAKI (6 ST.)	3 €
TEKKA-MAKI (6 ST.)	3 €
NEGITORO-MAKI (6 ST.)	3 €

EBIMAYO-MAKI (6 ST.)	3 €
TSUNA-MAKI (6 ST.)	3 €
CALIFORNIA-MAKI (4ST.)	4 €
ALASKA-MAKI (4ST.)	4 €
SALAT-MAKI (4ST.)	4 €
NAMAFUTO-MAKI (4SI)	6 €
SAKE-MAKI (6 ST.)	3 €
AVOCADO-MAKI (6 ST.)	2 €
OSHINKO-MAKI (6 ST.)	2 €
TAMAGO-MAKI (6 ST.)	2 €

# ***Fuji Sushi Speisekarte***



**KAPPA-MAKI (6 ST.)**

**2 €**

# ***Fuji Sushi Speisekarte***



## ***Fuji Sushi***

Venloer Str. 242, 50823 Köln.,  
Cologne, Germany

**Öffnungszeiten:**

Gemacht mit [speisekarte.menu](https://www.speisekarte.menu)

