

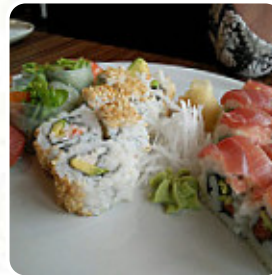


Sushi Paradise Speisekarte

<https://speisekarte.menu>

Wandsbeker Chaussee 29, Hamburg, Germany

(+49)04087099913,(+49)4087099913 - <http://www.sushi-paradise.de>



Die Speisekarte des Sushi Paradise aus Hamburg enthält etwa **107** verschiedene Speisen und Getränke. Im Durchschnitt zahlst Du für ein Gericht / Getränk etwa 7 €. Was Claus-Dieter Sommer an Sushi Paradise mag: Das Sushi Paradise ist zwar ein recht unscheinbarer Laden, aber das Essen kann sich sehen lassen. Wir gehen hier sehr gerne zum "All you can eat" hin und haben auch häufig schon etwas nach Hause liefern lassen (als wir noch in Eilbek wohnten). Faire Preise für sehr leckeres und qualitativ gutes Sushi. Die Bedienung ist super lustig und freundlich. Ein einziges Mal ist eine Online Bestellung (die wir abholen wollten)... Weiterlesen. Was Benjamin Urban an Sushi Paradise nicht mag:

Das Sushi ist ziemlich gut. Ich bin mir nicht sicher, warum ein Sushi-Restaurant immer noch Hühnchen-Sushi machen würde. Wir haben diesen Ort ausgewählt, weil sie sagen, dass sie innerhalb von... Weiterlesen. Im Sushi Paradise aus Hamburg kannst Du **leckere vegetarische Gerichte essen**, bei denen kein tierisches Fleisch oder Fisch verarbeitet wurde, Außerdem wird die einfallsreiche Verschmelzung verschiedener Gerichte mit neuen und mitunter experimentierfreudigen Produkten von den Gäste geschätzt - ein schöner Fall von Asian Fusion. *Speisen werden typisch auf asiatische Art zubereitet*, und es werden mit viel erntefrischem Gemüse, Fisch und Fleisch leicht bekömmliche japanische Gerichte gekocht.

Sushi Paradise Speisekarte



10 meistbestellte Gerichte

NIGIRIS

Pizza

PIZZA-SPEZIAL

Salat

THUNFISCHSALAT

7 €

Fischgerichte

LACHSSTEAK

14 €

Side Orders

MAYO

Vorspeise

TEMPURA

Extra

SUSHIREIS

2 €

Beilagen und Extras

SOJASOSSE

1 €

Sushi Menüs

SASHIMI-MIX

16 €

Boxen

THUNFISCH-SASHIMI

14 €

Bier

WARSTEINER

3 €

Sushi-Nigiri

INARI NIGIRI

3 €

Soft Drinks

COCA COLA LIGHT

3 €

Papa No's Saucen

TERIYAKI SOSSE

1 €

Maki Rolle

MAKI

4 €

Nigiri - 2 Stück

TUNASALAT NIGIRI

3 €

Inside-Out Rollen

KALIFORNISCHE INSIDE-OUT-ROLLE

4 €

Flat Angebote

ANGEBOT

Salat - Bar

SURIMI SALAT

6 €

Steak/Spieße

LACHS-STEAKS

14 €

Sashimi-Menüs

LACHS-SASHIMI

13 €

Suppen - Vorspeisen

CURRY-ECKEN

4 €

Sushi Paradise Speisekarte



Nigiri 2 x

AAL 2 €

Sushi - Inside Out

CALIFORNIA ROLL INSIDE OUT 4 €

Sushi-Bar

THUNFISCH-NIGIRI 4 €

Vegetarian Rolls

SLIM ROLL 4 €

Knusprige Teigwaren

GEBACKENE SURIMI 4 €

Restaurant Kategorie

VEGETARIER

Folgende Arten von Gerichten werden serviert

FISCH

Hauptgerichte

SUSHI

GYOZA 4 €

Nicht kategorisiert

LACHS UND TUNA SASHIMI 14 €

MINI-FRÜHLINGSROLLEN 3 €

Beilagen

HAUSSAUCE 1 €

MANGO-CHUTNEY 1 €

SÜSSE CHILISAUCE 1 €

Speisen enthalten auch

AVOCADO 2 €

LACHS 2 €

WIR HABEN 2 €

HUHN

Vorspeisen

GEBRATENE GARNELEN 4 €

GEBACKENE SUSHI 6 €

HÜHNERSPIESSE 11 €

VEGETARISCHE
MINIFRÜHLINGSROLLEN 3 €

WAN TAN GEBACKEN 4 €

Sashimi

GEBACKENES SUSHI 6 €

LACHS UND THUNFISCH SASHIMIS
SCHEIBEN 14 €

LACHS SASHIMI SCHEIBEN 13 €

SASHIMIS MIX SCHEIBEN 16 €

THUNFISCH SASHIMI SCHEIBEN 14 €

Extras

INGWER 1 €

SUSHI-REIS 2 €

TERIYAKI SOSSE 1 €

WASABI 1 €

INGWER

Sushi Paradise Speisekarte

Alkoholfreie Getränke

FANTA	3 €
MEZZO-MIX	3 €
MINERALWASSER	3 €
OISHI EISTEE	3 €
SPRITE	3 €
WEIZEN ALKOHOLFREI	3 €

Salate



KREBSFLEISCHSALAT	6 €
LACHS-SALAT	6 €
LACHSSALAT	6 €
MAKIOSS	4 €
SEEALGENSALAT	5 €
SPARGEL AVOCADO SALAT	6 €
THUNFISCHSALAT	7 €
SALAT	

Alkoholische Getränke



ASAHI BIER	3 €
BECKS GOLD	3 €
CABERNET SAUVIGNON	13 €
BIO CHARDONNAY	13 €
HOSPITIEN RIESLING	13 €
MERLOT	13 €
DIE WELT DER WELT	8 €
SINGHA BIER	3 €
WEIZEN	3 €

Suppen

TOM-KHA-GUNG	5 €
TOM KHA GAI	4 €



TOM KHA GUNG SUPPE	5 €
TOM-KHA-GAI-SUPPE	4 €
TOM-YAM-GAI	4 €
TOM-YAM-GUNG-SUPPE	4 €
TOM-YAM-GUNG	5 €
TOM YAM GAI SUPPE	5 €
MISO-SUPPE	4 €

Nigiri



AAL NIGIRI	4 €
AVOCADO-NIGIRI	3 €
EBI NIGIRI	4 €
LACHS-NIGIRI	4 €
LACHSSALAT NIGIRI	3 €
MASSAGO	1 €
SURIMI NIGIRI	4 €
TAMAGO NIGIRI	3 €
TEMAGI	4 €

Menüs

PARADISE MAKI MENÜ	10 €
PARADISE ALL-IN MENÜ	27 €
PARADISE CLASSIC MENÜ	15 €
PARADISE CALIFORNIA STYLE MENÜ	21 €
PARADISE MAKIS MENÜ	10 €
PARADISE NIGIRI MENÜ	14 €
PARADISE NIGIRIS MENÜ	14 €
PARADISE SPEZIAL MENÜ PERSONEN	40 €
PARADISE TEMPURA MENÜ	14 €
PARADISE VEGAN MENÜ	12 €

Sushi Paradise Speisekarte

PARADISE VEGETARISCHES MENÜ 12 €



Sushi Paradise Speisekarte



Sushi Paradise

Wandsbeker Chaussee 29,
Hamburg, Germany

Gemacht mit [speisekarte.menu](https://www.speisekarte.menu)

Öffnungszeiten:

Montag 12:00-14:30 18:00-21:30
Dienstag 12:00-14:30 18:00-21:30
Mittwoch 12:00-14:30 18:00-21:30
Donnerstag 12:00-14:30 18:00-
21:30
Freitag 12:00-14:30 18:00-21:30
Samstag 12:00-14:30 18:00-21:30
Sonntag 12:00-14:30 18:00-21:30

