

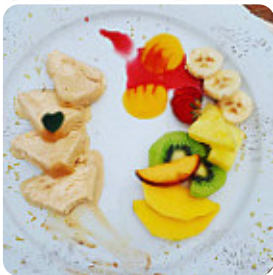


Zum Adler Speisekarte

<https://speisekarte.menu>

Kreuzbühl 1, Leibertingen, Germany

(+49)07466318,(+49)7466318 - <http://www.adler-leibertingen.de>



Die Speisekarte von Zum Adler 's aus [Leibertingen](#) beinhaltet 22 Speisen. Durchschnittlich kosten Speisen oder Getränke auf der Speisekarte ca. 17 €. Die Kategorien können auf der Speisekarte unten eingesehen werden.

Was [Uwe Wiegand](#) an Zum Adler mag:

nettes kompetentes Personal, essen Sie hervorragend zu einem fairen Preis große Umgebung mit Biergarten nur zu empfehlen, sollten Sie in der Nähe der Donautal sein. [Weiterlesen](#). Im Zum Adler in Leibertingen bekommst Du **kräftige deutsche Gerichte** sowie schmackhafte Beilagen wie **Klöße** sowie Salate, ZumFrühstück wird hier ein reichhaltiger Brunch angeboten. Freue Dich auf den Genuss von schmackhaften vegetarischen Menüs, das Lokal serviert auch *Gerichte aus dem europäischen Umfeld*.

Zum Adler Speisekarte



Alkoholische Getränke

BIER

Vorspeise

RINDERKRAFTBRÜHE MIT KRÄUTERFLÄDLE 6 €

Vorspeisen

TOPINAMBUR-CHAMPAGNERRAHMSUPPE MIT POCHierter JAKOBsmUSCHEL UND LIEBSTÖCKELÖL 7 €

REICHENAUER FELTSALAT IN LAUWARMEM KARTOFFELDRESSING 8 €

SALAT VON TARDIVO, NAVELORANGEN UND GRANATAPFEL MIT ROSA GERATENEM REHFILETFELTSALAT 14 €

BUNTER BLATTSALAT IN CHAMPAGNERESSIG-DISTELÖLDRESSING 14 €

BUNTER GEMISCHTER SALAT MIT SPROSSEN UND KÖRNERN 5 €

ESSENZ VON DER DONAUTALGAMS MIT MORCHELFLAN 7 €

SYRISCHES MUTABBAL VON ROTER BEETE MIT FLADENBROT 7 €

Hauptgerichte

HEUDUFTBRATEN VOM HEIMISCHEN RIND MIT RAHMWIRSING UND HANDGEWALZTEN NUDELN 21 €

VEGETARISCHE ROULADEN VON ROTKRAUT UND SCHWÄBISCHEN ALBLINSEN AUF PETERSILIENWURZELPÜRRE MIT ROSMARINKARTOFFELN 17 €

RAHMSCHNITZEL AUS DEM SCHWEINERÜCKEN MIT FRISCHEN STEINCHAMPIGNONS UND HAUSGEMACHTEN SPÄTZLE UND GLASIERTEM GEMÜSE 16 €

ZWIEBELROSTBRATEN VOM HEIMISCHEN RIND MIT HAUSGEMACHTEN SPÄTZLE 25 €

GEBRATENE MEDAILLONS VOM SCHWEINEFILET AUF ORANGENSOSSE MIT FRISCHEM GEMÜSE UND HANDGEWALZTEN BANDNUDELN 23 €

SYRISCES MOLOKHIA-MUSKRAUT MIT ARABISCHEM REIS UND FLEISCH VOM SAULDORFER BRUDERHAHN 24 €

HIRTENRAGOUT VON RIND UND SCHAF MIT WURZELGEMÜSE UND ROSMARINKARTOFFELN 21 €

SCHNITZEL VOM JUNGWILDSCHWEIN IN DER HAFERKRUSTE AUF GEBRATENEM SCHLEHENROSENKOHL MIT HAUSGEMACHTEN SPÄTZLE UND FRISCHEN PILZEN 27 €

RAGOUT VOM HEIMISCHEN REH UND WILDSCHWEIN MIT HAUSGEMACHTEN SPÄTZLE, APFELROTKRAUT UND KALT EINGELEGTE PREISELBEEREN 24 €

GESCHNETZELTES VOM HEIMISCHEN REHBÖCKCHEN MIT FRISCHEN AUSTERNPILZEN, HAUSGEMACHTEN SPÄTZLE UND FRISCHEM GEMÜSE 28 €

HAUSGEMACHTE MAULTASCHEN MIT ZWIEBELSCHMELZE 13 €

ZÜRCHER KALBSGESCHNETZELTES MIT FRISCHEM GEMÜSE UND PFANNENRÖSTI 26 €

Zum Adler Speisekarte

**PORTION KNUSPRIG GEBRATENE
ROHRDORFER WEIDEGANS MIT
GLASIERTEN MARONEN,
PREISELBEERROTKRAUT , 34 €
BRATAPFEL UND
HAUSGEMACHTEN
SEMMELEKNÖDELN**



Zum Adler Speisekarte



Zum Adler

Kreuzbühl 1, Leibertingen,
Germany

Öffnungszeiten:

Montag 09:00-23:30

Donnerstag 11:30-14:00 17:00-
23:30

Freitag 11:30-14:00 17:00-23:30

Samstag 11:30-14:00 17:00-23:30

Sonntag 11:30-23:30

Gemacht mit [speisekarte.menu](https://www.speisekarte.menu)

