

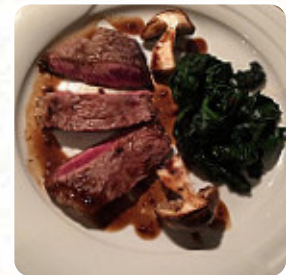
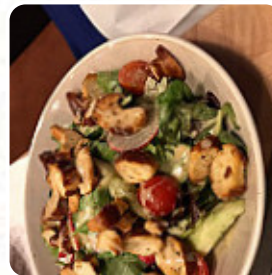


Zur Schwalbe Speisekarte

<https://speisekarte.menu>

Schwanthalerstraße 149, München, Germany

(+49)08952033180, (+49)8923239665, (+49)8923021447 - <https://de-de.facebook.com/heimatfood>



Das Menü des Zur Schwalbe aus München enthält etwa **44** verschiedene Gerichte und Getränke. Im Durchschnitt zahlst Du für ein Gericht / Getränk etwa 10 €. Was [Meinhard Kruse](#) an Zur Schwalbe mag: Wir fanden dieses Restaurant aus einer alten NYTimes-Rezension und waren froh, dass wir es getan haben. leckeres lokales Essen, gutes Bier. Wir sprechen kein Deutsch, aber die Kellnerin hat jemanden gefunden, der uns geholfen hat, die Speisekarte und unsere mangelnden Kenntnisse über deutsches Essen zu entschlüsseln. Es war ein toller Abend und eine tolle Einführung in ein paar. [Weiterlesen](#). Das Restaurant bietet auch eine Möglichkeit an, bei angenehmem Wetter draußen zu sitzen und zu essen. Was [○○○○○ ○○○](#) an Zur Schwalbe nicht mag:

Da sich unser Lieblingsrestaurant, zum Festwiese, an Samstagen abgeschlossen hatte, gingen wir die Schwanthalerstrasse an diesen Ort an. Es hat eine lebhaftige Pub-Atmosphäre, und der Service war prompt und herzlich. Aber das Essen war ein bisschen teurer als bei der ... Festwiese und nicht so sorgfältig vorbereitet. Wir hatten ein Cordon-Bleu-Kotelett. Es war hausgemacht, aber es war dick und matschig. Ich würde irgen... [Weiterlesen](#). Im Zur Schwalbe in München bekommst Du *herzhaft* deutsche Menüs sowie leckere Beilagen wie Kartoffeln sowie Salate, hier wird das **Barbecue** auf offener Flamme frisch zubereitet. Es gibt auch leckere Speisen, wie sie für Europa typisch sind, es gibt auch feine vegetarische Speisen im Menü.

Zur Schwalbe Speisekarte



Salate

SALAT

Alkoholische Getränke

BIER

Vorspeisen

KÄSEPLATTE 9 €

Heiße Suppen

KARTOFFELSUPPE 4 €

Süßes

LAUWARMER SCHOKOKUCHEN 5 €

Starters & Salads

FRITTEN

Brotzeit

MÜNCHENER WURSTSALAT 8 €

Hauptgericht

WIENER SCHNITZEL" 13 €

Fleisch, Fisch und Vegetarisches

ZWIEBELROSTBRATEN 20 €

Hauptgerichte - Chicken

GEBRATENES HUHN

Bebidas

BIER,

Entrees

ZARTES KALBSGULASCH 14 €

Meats

SCHWEINERIPPEN

Drinks

GETRÄNKE

Kalt & Warm

GEBEIZTE LACHSFORELLE 9 €

Restaurant Kategorie

GRILLEN

Hauptgerichte

BEILAGENSALAT

RIPPEN

Schnitzel

CORDON BLEU

SCHNITZEL

Nachspeisen

TOPFENKNÖDEL 6 €

HAUSGEMACHTE „BAYERISCH CREME“ 5 €

SALATE

SÜDTIROLER BERGBAUERNNSALAT 12 €

Zur Schwalbe Speisekarte



BREZENSALAT 11 €

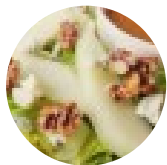
Vorspeisen und Suppen

SPECK BRETT'L 9 €

„SCHWALBES“ WURSTSALAT 9 €

LINSEN-TOMATENSUPPE (VEGAN) 4 €

Folgende Arten von Gerichten werden serviert



SALAT

SUPPE

PASTA

Warme Speisen

STEINPILZ-BERGMÄSEKNÖDEL 12 €

RAHMFLECKERL, 2 STÜCK 7 €

SAIBLINGSFILET AUS GRÖBENRIED 15 €

HANDGEROLLTER SAFTIGER KRUSTENBRATEN AUS DEM WAMMERL 13 €

GNOCCHI IN SCHWAMMERL-RAHMSAUCE 10 €

Speisen enthalten auch



KÄSE

HUHN

FORMAGGI

SPINAT

PILZE

TERNERA

RINDFLEISCH

SCHWEINEFLEISCH

FLEISCH

Zur Schwalbe Speisekarte



Zur Schwalbe

Schwanthalerstraße 149,
München, Germany

Öffnungszeiten:
Dienstag 12:00-22:00
Mittwoch 12:00-22:00
Donnerstag 12:00-22:00
Freitag 12:00-22:00
Samstag 15:00-22:00
Sonntag 15:00-22:00

Gemacht mit [speisekarte.menu](https://www.speisekarte.menu)

