

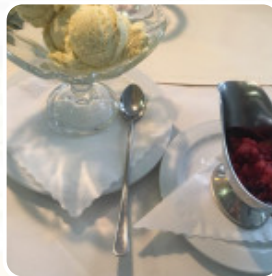


## ***Eberhard Lenz Bürgerschenke Speisekarte***

<https://speisekarte.menu>

Langestraße 50, Benningen am Neckar, Germany

(+49)0714414333,(+49)714414333 - <http://www.buergerschenke.de/>



Die *Speisekarte von Eberhard Lenz Bürgerschenke* 's aus Benningen am Neckar beinhaltet **39** Menüs. Durchschnittlich kosten Menüs oder Getränke auf [der Karte](#) ca. 18 €. Die Kategorien können auf der Speisekarte unten eingesehen werden. Was [Geovanni Bednar](#) an Eberhard Lenz Bürgerschenke mag: wir sind seit 30 Jahren in diesem Ort und immer das gleiche hohe Niveau auf den Speisen und Getränken. Essen ist einfach top und Sie finden nichts Äquivalent in einem Kreis. Hier ist natürlich eine hohe Qualität im Lebensmittel. hier werden Sie immer sehr freundlich und zuvorkommend behandelt, auch als neuer Gast. wir können dies nur lokal empfehlen. [Weiterlesen](#). Im Eberhard Lenz Bürgerschenke in Benningen am Neckar kannst Du urige deutsche Menüs sowie leckere Beilagen wie Kartoffeln und Salate genießen, es gibt auch einige **internationale Menüs** zur Auswahl auf dem Menü.

# Eberhard Lenz Bürgerschenke Speisekarte



## Spezialitäten

PARISER PFEFFERSTEAK 27 €

## Empfehlungen des Hauses

KLARE OCHSENSCHWANZSUPPE 5 €

## Hausgemachte Suppen

BADISCHES SCHNECKENSÜPPE 5 €

## Schwabenteller

SCHWÄBISCHER  
ZWIEBELROSTBRATEN 22 €

## Steaks vom Schwein

ZIGEUNERSTEAK 16 €

## Meats

US BLACK ANGUS BEEF STEAK 25 €

## Suppen

KRAFTBRÜHE MIT KRÄUTERFLÄDLE 4 €

## FLEISCH

WIENER SCHNITZEL VOM  
KALBSRÜCKEN 21 €

## Kolmenhof-Gaumenfreuden

RUMPSTEAK MIT  
HAUSGEMACHTER  
KRÄUTERBUTTER 22 €

## Speisen enthalten auch

KÄSE

## Folgende Arten von Gerichten werden serviert

SUPPE

## Vorspeisen

BLÄTTERTEIGPASTETCHEN 7 €

6 SCHNECKEN 8 €

## VORSPEISENEMPFEHLUNG

BUNTER SALAT MIT  
SCHINKENSTREIFEN UND  
CHAMPIGNONSCHNEIBEN 7 €

NORWEGISCHE  
RÄUCHERLACHSSCHNEIBEN 9 €

## WEITERE EMPFEHLUNGEN

FILETTeller MIT PFIFFERLINGEN  
IN RAHM 21 €

PANIERTES  
SCHWEINERÜCKENSTEAK 15 €

KALBSFILETMEDAILLONS IN  
ZITRONENGRASSAHNESOSSE MIT  
ROSA PFEFFER 27 €

SCHWEINERÜCKENSTEAK IN  
PFEFFERSAHNESOSSE 16 €

KALBSRÜCKENSTEAK MIT  
PFIFFERLINGEN IN RAHM 22 €

SCHWEINERÜCKENSTEAKS IN  
ANANAS-KOKOS-MANGOSOSSE 16 €

SCHWEINEFILETMEDAILLONS IN  
KRÄUTERSAHNESOSSE 19 €

JÄGERROSTBRATEN MIT  
CHAMPIGNONS IN BRATENJUS) 22 €

FILETGESCHNETZELTES MIT  
WALDPILZEN IN SAHNSOSSE 19 €

SCHWEINEFILETMEDAILLONS „  
BETTINA “ 20 €

# Eberhard Lenz Bürgerschenke Speisekarte



FRISCHER NORWEGISCHER LACHS VOM GRILL	20 €	1 BUND SPARGEL MIT FRISCHEM FJORDLACHSFILET IN RIESLINGSAHNESOSSE UND NEUE KARTOFFELN	26 €
FISCHTELLER IN KRÄUTERSAHNESOSSE	20 €	BLUMENKOHL- KÄSEPLÄTZCHEN	15 €
FJORDLACHSFILET IN RIESLINGSAHNESOSSE,	20 €	CHAMPIGNON PAPRIKARAGOUT IN ZITRONENGRAS SAHNESOSSE	15 €
1 BUND SPARGEL MIT ZERLASSENER BUTTER UND NEUEN KARTOFFELN	19 €	PFEFFERSTEAK „BÜRIGERSCHENKE „	22 €
1 BUND SPARGEL MIT GEKOCHTEM UND SCHWARZWÄLDER SCHINKEN	23 €	RAHMSCHNITZEL VOM KALBSRÜCKEN	21 €
1 BUND SPARGEL MIT KLEINEM PFEFFERFILETSTEAK, NEUE KARTOFFELN	28 €	FILETSTEAK MIT HAUSGEMACHTER KRÄUTERBUTTER; POMMES FRITES UND SALAT ODER SALATTLELLER	27 €
1 BUND SPARGEL MIT 2 SCHWEINEFILETMEDAILLONS IN KRÄUTERSAHNESOSSE UND HERZOGINKARTOFFELN	25 €	ARGENTINISCHER RINDERRÜCKEN (300 G)	24 €

# *Eberhard Lenz Bürgerschenke Speisekarte*



## *Eberhard Lenz Bürgerschenke*

Langestraße 50, Benningen am  
Neckar, Germany

### **Öffnungszeiten:**

Montag 12:00-14:00 17:30-22:00  
Mittwoch 12:00-14:00 17:30-22:00  
Donnerstag 12:00-14:00 17:30-  
22:00  
Freitag 12:00-14:00 17:30-22:00  
Samstag 12:00-14:00 17:30-22:00  
Sonntag 12:00-14:00 17:30-22:00

Gemacht mit [speisekarte.menu](https://speisekarte.menu)

