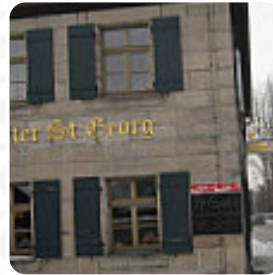




Ritter St. Georg Speisekarte

<https://speisekarte.menu>

Herzogenaauracher Damm 11, 91056 Erlangen, Germany
(+49)913176650 - <http://hotel.gasthof-ritter-st-georg.de>



[Die Speisekarte](#) des Ritter St. Georg aus Erlangen enthält etwa **24** verschiedene Menüs und Getränke. Durchschnittlich zahlst Du für ein Gericht / Getränk etwa 11 €. Was [User](#) an Ritter St. Georg nicht mag: das Restaurant ist sehr bekannt und es gibt oft auch Familienfeiern (es gibt mehrere nächste Zimmer). Soweit ich sehen kann, wird es oft besucht. was mich auf der Speisekarte stört ist, dass es keine große Salatplatte gibt, wie in den meisten Restaurants. Ich war nicht bereit, so etwas zusammenzustellen. war in Ordnung, aber der Teil war ziemlich klein. eine Person aus unserer Gruppe beschwerte sich zum Kellner. das... [Weiterlesen](#). Im Ritter St. Georg in Erlangen kannst Du **solide deutsche Gerichte** sowie köstliche Beilagen wie *Kartoffeln* und Salate genießen.

Ritter St. Georg Speisekarte



Alkoholische Getränke

BIER

Burgers

VEGGIE BURGER \$13.1

Fleischgerichte

PORTION POMMES \$3.3

Nachspeisen

APFELKÜCHLE \$7.6

Für unsere kleinen Gäste

KINDERSCHNITZEL \$6.5

Grill Spezialitäten

SAUERBRATEN \$15.3

Griechische Speisen

SCHWEINENACKENSTEAK \$9.8

Meal omelette

POTPOURRI \$13.1

Condiments

MESSER

Vorspeisen

SPARGELRAHM \$5.5

Bayrische Schmankerl

SCHWEINSBRATEN \$13.1

Grillgerichte

RUMPSTEAK MIT FETTRAND \$24.0

Nudeln

PASTA MIT PESTO \$13.1

Für die kleinen"

KNÖDEL MIT SOSSE \$3.3

Folgende Arten von Gerichten werden serviert

SALAT

Schnitzel

CORDON BLEU \$15.3

SCHNITZEL WIENER ART \$13.1

Fisch

ZANDERFILET \$19.6

MATJESFILET \$7.6

Speisen

POTPOURRI RINDERFILET \$15.3

POTPOURRI ZANDERECKEN \$15.3

TAFELSPITZ IN FRANKENWEIN
GESCHMORT \$15.3

RITTER RIESEN BURGER \$14.2

SCHÄUFELA KNUSPRIG
GEBACKEN \$14.2

Ritter St. Georg Speisekarte



Ritter St. Georg

Herzogenauracher Damm 11,
91056 Erlangen, Germany

Öffnungszeiten:

Gemacht mit [speisekarte.menu](https://www.speisekarte.menu)

