

QR-Code zur Speisekarte von Roessle Berneck



Roessle Berneck Speisekarte

<https://speisekarte.menu>

Marktplatz 8, Altensteig I-72213, Deutschland, Germany

(+49)7453932000 - <https://www.roessle-berneck.de/Restaurant>



Die **Speisekarte von Roessle Berneck** 's aus Altensteig beinhaltet 37 Speisen. Durchschnittlich kosten **Speisen oder Getränke auf der Speisekarte** ca. 15 €. Die Kategorien können auf der Speisekarte unten eingesehen werden. Was **User** an Roessle Berneck mag:

wir hatten 3 verschiedene Menüs zur Abholung bestellt. jedes Essen war so frisch und lecker, wie direkt im Restaurant am Tisch serviert, die Lebensmittel waren liebevoll und sicher verpackt und gekennzeichnet. sehr großer Hummer [Weiterlesen](#). Das Lokal ist barrierefrei und kann daher auch mit einem Rollstuhl oder körperlichen Behinderungen genutzt werden, je nach Wetter kann man auch gut draußen sitzen und essen und trinken. Roessle Berneck aus [Altensteig](#) ist ein gemütliches Café, in dem Du bei einem heißen Kaffee oder einer heißen Schokolade einen kleinen Snack oder Kuchen essen kannst, hier wird am Morgen ein variantenreicher Brunch serviert. Nicht außer Acht zu lassen ist die umfangreiche Vielfalt an Kaffee- und Tee-Spezialitäten in diesem Restaurant, Du kannst Dich auch an der Bar mit einem kühlen Bier oder anderen alkoholischen und alkoholfreien Getränken erholen.

Roessle Berneck Speisekarte



Alkoholfreie Getränke

WASSER

Beilagen

POMMES

Schnitzel

SCHNITZEL

Vorspeise

KAMA

Nachspeisen

SORBET

Schwabenteller

SCHWÄBISCHER ZWIEBELROSTBRATEN \$26.2

Fleisch, fisch und vegetarisches

WIENER SCHNITZEL VOM KALB \$26.2

Regionale gerichte

HAUSGEMACHTE FLEISCHBÄLLCHEN \$12.0

Suppen

SCHWÄBISCHE FEIERTAGSSUPPE \$5.5

Hauptspeisen

SCHWEINESCHNITZEL „WIENER ART“. \$16.4

Fisch

FRISCHE BERNECKER FORELLE „MÜLLERIN“ (FAST GRÄTENFREI) \$21.8

Klassische speisen

SCHWEINEMEDAILLONS IM SPECKMANTEL \$21.8

Monats spezial

AUF DER HAUT GEBRATENE LACHSFORELLE \$22.9

Alkoholische Getränke

BIER

PROSECCO

Suppen & vorspeisen

APFEL-SELLERIE SUPPE \$6.5

ALTENSTEIGER FELDSALAT \$13.1

Speisen werden u.a. mit folgenden zutaten zubereitet

FLEISCH

KARTOFFELN

SCHWEINEFLEISCH

Wild & ente

SELBSTGEMACHTE WILDSCHWEINBRATWÜRSTE \$18.6

BRUST UND KEULE VON DER LIEBELSBERGER ENTE \$26.2

BERNECKER REHRAGOUT \$21.8

REHBRATEN MIT PFEFFER-KIRSCH-SAUCE \$24.0

Roessle Berneck Speisekarte



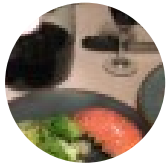
Nachmittagskarte / vesper

KLEINES SCHNITZEL „WIENER ART“ VOM SCHWEIN	\$14.2
RÖSSLE TOAST	\$14.2
BUNTER SALATTELLER „GROSS“	\$9.8
BUNTER SALATTELLER „KLEIN“	\$5.5

WURSTSALAT MIT BROT

\$8.7

Folgende arten von gerichten werden serviert



HUMMER

SALAT

EISCREME

NACHSPEISEN

Salate

BUNTER SALATTELLER	\$5.5
SALAT	
KARTOFFELSALAT	
BEILAGENSALAT	

Roessle Berneck Speisekarte



Roessle Berneck

Marktplatz 8, Altensteig I-72213,
Deutschland, Germany

Öffnungszeiten:

Montag 11:30-22:00
Dienstag 11:30-22:00
Mittwoch 11:30-22:00
Donnerstag 11:30-22:00
Freitag 11:30-22:00
Samstag 11:30-22:00
Sonntag 11:30-22:00

Gemacht mit [speisekarte.menu](https://www.speisekarte.menu)

