



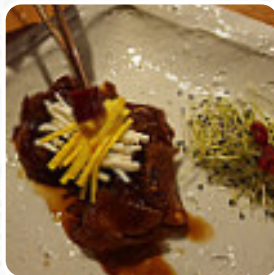
QR-Code zur
Speisekarte von Choi

Choi Speisekarte

<https://speisekarte.menu>

Fehrbelliner Straße 4, 10119 Berlin, Germany

(+49)17661941932 - <http://choiberlin.de/>



Die Speisekarte von Choi 's aus Berlin beinhaltet **15** Gerichte. Im Durchschnitt kosten Gerichte oder Getränke auf der Karte ca. 19 €. Die Kategorien können auf der Speisekarte unten eingesehen werden. Was [User](#) an Choi mag:

Raum muss besser gelüftet werden, danach riecht man total nach Essensgeruch und Fisch. Wenn man reinkommt läuft man gegen eine Geruchswand. Wenn die Nase erst mal akklimatisiert ; ist, dann ist es ein hervorragender Ort mit einer ganz freundlichen Stimmung. [Weiterlesen](#). Die Kunden lieben es, wenn asiatische Küche auf ein bisschen Kreativität trifft. Genau das kannst Du im Choi aus Berlin erwarten, mit seiner kreativen Asiatische Fusionsküche - die perfekte Mischung von was Du kennst trifft auf die abenteuerliche Welt der Fusionsküche, auf dem Menü gibt es auch eine Menge asiatischer Menüs. Du hast die Möglichkeit, nach dem Essen (oder währenddessen) an der Bar bei einem *alkoholischen oder alkoholfreien Getränk* noch zu entspannen, es gibt auch **feine vegetarische Gerichte** auf der Speisekarte.

Choi Speisekarte



Alkoholische getränke

BIER

Utensils

UTENSILIEN

Nibbles

YUKPO

\$8.7

Korean bbq

YACHAE GUI

Appetisers

SARDELLEN

\$8.7

Rice set

NAMUL

Popular korean specialties

SAENGSEON JORIM

Sura

FRIED MOZZARELLA ON LEEKS

For two special

GALBI JJIM

Restaurant kategorie

GRILLEN

Folgende arten von gerichten werden serviert

FISCH

A la carte

MODEUM JEON (SEASONALLY
LIMITED)

\$32.7

GUJEOL PAN (SEASONALLY
LIMITED)

\$32.7

Seonbi

DUBU GUI

DAK JORIM

Special sets

NURUNGJI SALAD

DUBU SEON

DANHOBAK JUK NABAK KIMCHI

SINSEON

Choi Speisekarte



Choi

Fehrbelliner Straße 4, 10119
Berlin, Germany

Öffnungszeiten:

Dienstag 18:00-23:00
Mittwoch 18:00-23:00
Donnerstag 18:00-23:00
Freitag 18:00-23:00
Samstag 18:00-23:00
Sonntag 18:00-23:00

Gemacht mit speisekarte.menu

