

QR-Code zur
Speisekarte von
Ludwig im Museum

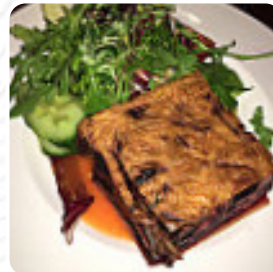
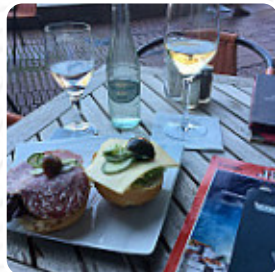
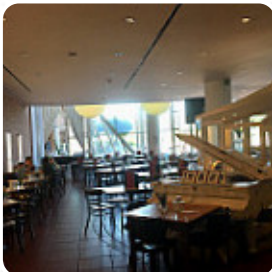


Ludwig im Museum Speisekarte

<https://speisekarte.menu>

Heinrich-Böll-Platz 1, Köln, Germany

(+49)22116875139 - <https://ludwig-im-museum.de>



Hier findest Du die [Speisekarte](#) von **Ludwig im Museum** in Köln. Zurzeit stehen 22 Gerichte und Getränke auf der Karte. Wechselnde Angebote kannst Du per Telefon erfragen. Was [Victor V](#) an Ludwig im Museum mag: Wunderschöner, freundlicher Ort mit tollem Essen. Wir kamen nur auf einen Drink vorbei und beschlossen, etwas zu essen. Also bestellten wir das berühmte Olivenöl von ... [Weiterlesen](#). Was [Sal Q](#) an Ludwig im Museum nicht mag:

Dieser Ort war bestenfalls in Ordnung. Das Essen war überbeuert, da es nicht sehr gut war. Der einzige Pluspunkt an diesem Ort ist, dass er schön aussieht und man nach dem Museumsbesuch noch etwas essen kann ... [Weiterlesen](#). Das Restaurant ist barrierefrei und kann daher auch mit einem Rollstuhl oder physiologischen Behinderungen genutzt werden, je nach Wetterlage kann man auch gut draußen sitzen und essen. Zum Frühstück wird im Ludwig im Museum in Köln ein *opulenter Brunch* angeboten, den Du je nach Stimmung auskosten kannst, der Gaumen erfreut sich auch an gut bekömmlichen mediterranen Gerichte die auf der Speisekarte stehen. Es gibt auch schmackhafte Speisen, wie sie für Europa typisch sind, ebenso bevorzugen die Besucher des Lokals die große Auswahl an verschiedensten **Kaffee- und Tee-Spezialitäten**, die das Restaurant zur Verfügung stellt.

Ludwig im Museum Speisekarte



Salate

SALAT

Alkoholische Getränke

BIER

Original amigo-pizza - normal ø 30cm

VEGETARISCH

Pasta

RAVIOLI

Pizza

GRÜN

Snacks & saucen

OLIVEN

Sushi menüs

ANLASSER

Sweets & desserts

APFELKUCHEN

Kaffee

KAFFEE

Drinks

GETRÄNKE

Shisha

MINZE

Restaurant kategorie

VEGETARIER

NACHTISCH

BAR

Speisen werden u.a. mit folgenden Zutaten zubereitet

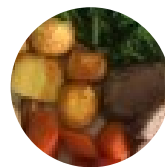
HUHN

PESTO

APFEL

KARTOFFELN

Folgende Arten von Gerichten werden serviert



LAMM

BROT

HÜHNERBRUST

SALAT

Ludwig im Museum Speisekarte



Ludwig im Museum

Heinrich-Böll-Platz 1, Köln,
Germany

Öffnungszeiten:

Dienstag 10:00-00:00
Mittwoch 10:00-00:00
Donnerstag 10:00-00:00
Freitag 10:00-00:00
Samstag 10:00-00:00
Sonntag 10:00-00:00

Gemacht mit speisekarte.menu

