

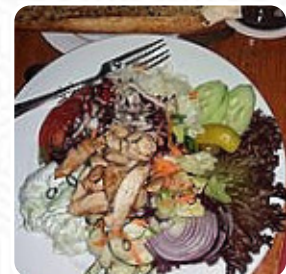
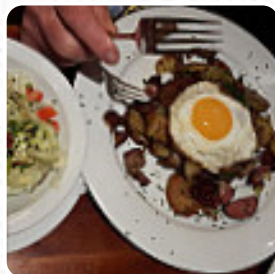


QR-Code zur Speisekarte von Watzmann Wirtshaus

Watzmann Wirtshaus Speisekarte

<https://speisekarte.menu>

Saseler Chaussee 166, 22393 Hamburg, Germany
(+49)406003589 - <http://www.watzmann-hamburg.de>



Das Lokal aus Hamburg bietet **79** verschiedene **Menüs und Getränke auf dem Menü** zu einem durchschnittlichen Preis von 8 € an. Was [User](#) an Watzmann Wirtshaus mag: Wir hatten hier ein Familienessen und alle waren sehr zufrieden mit dem Essen. Das Schnitzel ist gigantisch und gut gemacht. Kasnockerl sind authentisch und handgemacht. [Weiterlesen](#). Was [Mark Wolf](#) an Watzmann Wirtshaus nicht mag:

Das Gashaus zeichnet sich durch sehr gut zubereitete und ebenso wohlschmeckende Speisen aus. daher ist ohne reservierung kaum platz zu bekommen. Der Service ist aufmerksam und aufgrund des gut besuchten Wirtshauses in Eile. Eine Unterhaltung am Tisch ist schwierig, der Geräuschpegel imorts ist hoch. Über die Ausstattung lässt sich streiten, rustikal-braunes Haus. [Weiterlesen](#). Wenn die Wetterlage gut ist kannst Du auch draußen Dich bedienen lassen. Du kannst im Watzmann Wirtshaus aus Hamburg *feine vegetarische Speisen* essen, bei denen kein tierisches Fleisch oder Fisch verwendet zum Einsatz kam, das Restaurant serviert aber ebenso Gerichte aus dem europäischen Kontext. Wenn es zum Abschluss noch etwas Nachspeise sein darf, enttäuscht auch dort Watzmann Wirtshaus nicht mit seiner guten Auswahl an Desserts, die herzhaften deutschen Speisen mit passenden Beilagen wie Knödel und Salaten, kommen bei den Gästen besonders gut an.

Watzmann Wirtshaus Speisekarte



Alkoholische Getränke

BIER

10 meistbestellte Gerichte

STEIRISCHER BACKHENDLSALAT \$13.1

Burgers

HAMBURGER

Extras

PREISELBEEREN \$1.1

Brotzeiten

SCHMALZBROT \$4.4

Fleischgerichte

PUTENGESCHNETZELTES \$16.4

Vesper

OBATZTER \$9.8

Baquettes

GEBRATENE
PUTENBRUSTSTREIFEN \$4.4

Beilage

MEERRETTICH \$2.2

Warme Speisen

SCHWÄBISCHE PILZPFANNE \$12.0

Kleinigkeiten

SCHWEINEBRATENBROT \$9.8

Kalte Brote

SPECKBROT \$10.9

Fisch & Meeresfrüchte

KLEINE PORTION \$9.8

Belegte Brote

APPETITBROT \$10.9

Kindergerichte

KLEINES SCHNITZEL \$20.7

Tagessuppe

TAGESSUPPE

Die Wurst ist die beste Freundin vom Bier

SCHWEIZER WURSTSALAT \$12.0

German Special

BRATKARTOFFELN

Pizzabrot

KNOBLAUCHBROT \$1.1

Schnitzel & Steaks

PUTENSTEAK \$8.7

Beilagen extra

BEILAGE EXTRA \$3.3

Watzmann Wirtshaus Speisekarte



Noodle soup

NUDELSUPPE MIT RINDFLEISCH \$5.5

Pizza - kinder á 22cm

BLATTSPINAT \$4.4

Saucen/beilagen

SALATDRESSING \$1.1

Frisch panierte gerichte

GEBACKENER EMMENTALER \$10.9

Saucen

PILZSAUCE \$5.5

Fischgerichte

WIENER GULASCH \$16.4

Kalte vorspeisen

OLIVEN-PEPERONI \$3.3

Drinks

GETRÄNKE

Für den kleinen hunger

KLEINES GULASCH \$7.6

Münchner knödelei klassiker

KASKNÖDEL \$12.0

Typisch schweizerisch

HAUSGEMACHTER RÖSTI \$4.4

Brötchen & ciabatta

SÜDTIROLER BAUERN SPECK \$14.2

Berner rösti

HAUSGEMACHTE BERNER RÖSTI \$9.8

Vegetable or hand roll

SPARGEL

Hash browns and sides

RÖSTI

Restaurant kategorie

NACHTISCH

Vorspeisen

GEBACKENE CHAMPINGNONS \$9.8

SCHAFSKÄSE \$13.1

Schnitzel

SCHNITZEL

PUTEN-CORDON-BLEU \$17.5

Kinderkarte

KINDERSCHNITZEL (KALBSWIENER) \$9.8

BEI MAMA UND PAPA MITESSEN

Beliebte gerichte

KASNOCKEN \$14.2

DAS SCHNITZEL \$26.2

Watzmann Wirtshaus Speisekarte



Suppen

KNOBLAUCHCREMESUPPE	\$4.4
KASKNÖDELSUPPE	\$5.5

Hauptgerichte

WIENER KALBSRAHMGULASCH	\$16.4
TIROLER GERÖSCHT'L	\$15.3
GEKOCHTE MASTOCHSENBRUST	\$17.5

Knödelkarte

G'RÖSCHE KNÖDEL	\$12.0
TIROLER SPECKKNÖDEL (CA. 25 MIN. 1	\$13.1
HASCHEE KNÖDEL (CA. 25 MIN.	\$15.3

Speisen werden u.a. mit folgenden Zutaten zubereitet

REIS
KARTOFFELN
FLEISCH

Folgende Arten von Gerichten werden serviert

VORSPEISE
NACHSPEISEN
SALAT

Brotzeit

BIERHAPPEN	\$6.5
BRETT'LJAUSE	\$14.2
SAURES RINDFLEISCH VON DER MASTOCHSENBRUST (DURCHZOGEN)	\$13.1

KALTER SCHWEINEBRATEN \$12.0

Salate

GEMISCHTER SALAT	\$3.3
BEILAGENSALAT	
GRÜNER SALAT	\$3.3
SALAT MIT EI	\$8.7
SALAT	\$10.9

Nachspeisen

CREPES	
PALATSCHINKEN	\$4.4
SCHOKOPALATSCHINKEN	\$7.6
KAISERSCHMARR'N	\$13.1
TOPFENPALATSCHINKEN	\$7.6

Beilagen

SALZKARTOFFELN	\$3.3
NUDELN	\$4.4
PORTION SCHAFSKÄSE	\$4.4
HAUSGEMACHTE NOCKEN	\$3.3
SEMMELKNÖDEL (25 MIN)	\$3.3

Watzmann Wirtshaus Speisekarte



1 KASKNÖDEL

\$6.5

Watzmann Wirtshaus Speisekarte



Watzmann Wirtshaus

Saseler Chaussee 166, 22393
Hamburg, Germany

Öffnungszeiten:

Montag 17:00-00:00
Dienstag 17:00-00:00
Mittwoch 17:00-00:00
Donnerstag 17:00-00:00
Freitag 17:00-00:00
Samstag 17:00-00:00
Sonntag 12:00-00:00

Gemacht mit [speisekarte.menu](https://www.speisekarte.menu)

