
 Laternenhof Inh. Rainer Molzahn logo

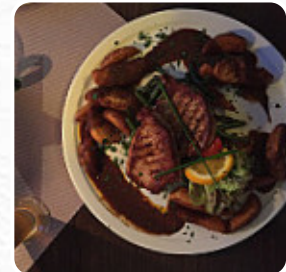
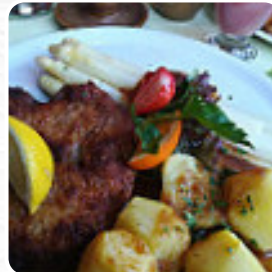
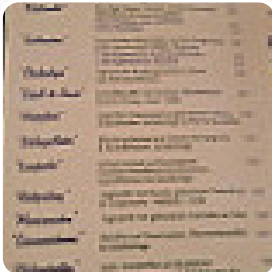
Laternenhof Inh. Rainer Molzahn
Bilder

 QR-Code zur Speisekarte von Laternenhof Inh. Rainer Molzahn

Laternenhof Inh. Rainer Molzahn Speisekarte

<https://speisekarte.menu>

Schlossstr. 10, 16831, Rheinsberg, Brandenburg, Germany
(+49)3393180575,(+49)03393180575 - <http://www.laternenhof.de/>



Das Restaurant aus [Rheinsberg](#) bietet 37 verschiedene **Speisen und Getränke auf [der Speisekarte](#)** für durchschnittlich 8 € an. Was [User](#) an Laternenhof Inh. Rainer Molzahn mag:

Auch wenn es schon etwas später war, wurden wir freundlich empfangen. Wir konnten auch auf die komplette Karte zugreifen die im übrigen sensationell ist. In einer wunderbaren Atmosphäre und tollm Charme würden wir mit super Essen versorgt, auch der späte Nachtisch war kein Problem. Den örtlichen Honig mitgenommen und mit einem wunderbaren Gefühl ins Hotel. Danke wir kommen gerne wieder! PS die gebackenen Kartoffeln mit de... [Weiterlesen](#). Was [User](#) an Laternenhof Inh. Rainer Molzahn nicht mag:

Wir waren im Rahmen unseres urlaubs mit dem Boot zu Gast in diesem gemütlichen Hinterhof. Die Portionen waren überschaubar (Salat) bis ordentlich (Nudeln mit Pesto) aber geschmacklich eher durchschnitt.

Preis/Leistung ist gut und die Bedienung freundlich. [Weiterlesen](#). Wenn das Wetter schön ist kannst Du auch draußen etwas zu Dir nehmen, und in die barrierefreie Räumlichkeiten kommen auch Kundschaft mit Rollstuhl oder physiologischen Einschränkungen. Im Laternenhof Inh. Rainer Molzahn aus Rheinsberg ist es möglich *feine vegetarische Speisen zu essen*, die ohne tierisches Fleisch oder Fisch verwendet wurden, gut verdauliche **mediterrane Speisen** stehen auch auf der Speisekarte. Nicht außer Acht zu lassen ist die umfassende Vielfalt an Kaffee- und Tee-Spezialitäten in diesem Restaurant, hauptmerkmal hier sind aber die deftigen deutschen Speisen mit dazugehörigen Beilagen wie Kartoffeln und Salaten.

Laternenhof Inh. Rainer Molzahn Speisekarte



Salate

SALAT

Getränke

COLA

Sommerfrische

LANDPARTIE \$13.1

Saftige rindfleischburger

HANS IM GLÜCK \$5.5

Für unsere kleinen gäste

TAPFERES SCHNEIDERLEIN \$4.4

Flat angebote

ANGEBOT

Für die kids

GESTIEFELTER KATER \$4.4

Fleischgerichte - vom rind

RUMPSTEAK

Die süsse verführung

ZAUBERFLÖTE \$5.5

Kaffee

KAFFEE

Drinks

GETRÄNKE

Kindergerichte

RUMPELSTILZCHEN \$4.4

Fisch - grillgerichte

MEERESRAUSCHEN \$14.2

Frühstücksvariationen

SEEMANNSSCHMAUS \$15.3

Kuchen & eis

BLECHKUCHEN \$2.2

Suppe, vorspeisen & salate

KLOSTERSALAT \$8.7

Leckeres & schlemmerei

EUVOGEL \$5.5

Zum abendschein und einem gläschen wein

KUTSCHERPAUSE \$9.8

WIESENKÜTCHEN \$3.3

Folgende arten von gerichten werden serviert

NUDELN

EISCREME

Speisen werden u.a. mit folgenden zutaten zubereitet

GORGONZOLA

ERDBEERE

Laternenhof Inh. Rainer Molzahn Speisekarte



GEMÜSE

REIFEPRÜFUNG

\$13.1

KÄSE

ZUCCHINI

PESTO

Auf die gabel & unters messer

MÄRKÜCHE KNOLLE	\$5.5
STRASSENFEGER	\$9.8
SUPPE VOLTAIRE	\$4.4
PRINZ HEINRICH	\$19.6
SCHALL RAUCH KARTOFFELPUFFER	\$9.8
HEIDEGLÜCK	\$10.9
FLUSSGESCHNITEN	\$16.4
SLÖSSGEFLÜSTER	\$12.0
GARTENSCHAU	\$8.7

Laternenhof Inh. Rainer Molzahn Speisekarte



Laternenhof Inh. Rainer Molzahn

Schlossstr. 10, 16831,
Rheinsberg, Brandenburg,
Germany

Öffnungszeiten:

Montag 11:30-00:00
Dienstag 11:30-00:00
Mittwoch 11:30-00:00
Donnerstag 11:30-00:00
Freitag 11:30-00:00
Samstag 11:30-00:00
Sonntag 11:30-00:00

Gemacht mit [speisekarte.menu](https://www.speisekarte.menu)

