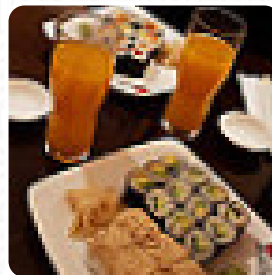




## ***Sushi Sakura Speisekarte***

<https://speisekarte.menu>

Muellerstr. 33, 80469 Munich, Bavaria, Germany, München  
(+49)8926022550 - <http://www.sushi-sano.de>



Die Speisekarte des Sushi Sakura aus München enthält etwa **64** verschiedene Gerichte und Getränke. Im Durchschnitt zahlst Du für ein Gericht / Getränk etwa 3 €. Was [User](#) an Sushi Sakura mag: Es ist ein schnelles Sushi und ein Imbiss mit ziemlich gutem Sushi. Es ist nicht exzellent und ich würde es nicht in die gleiche Kategorie einordnen wie, sagen wir, Shoya. Aber es ist gut. Ich habe früher nicht weit von diesem Restaurant gewohnt und es war perfekt zum Mitnehmen. Das Personal ist an einem guten Tag freundlich und an einem schlechten Tag gleichgültig. Aber na ja. Vielleicht lassen die begrenzten Englis... [Weiterlesen](#). Was [User](#) an Sushi Sakura nicht mag:

War auf der Suche nach ein paar guten Brötchen. Die Besitzer aßen gerade, als wir das Restaurant betraten, was in Ordnung ist, aber innerhalb der ersten zwei Minuten, nachdem ich die Speisekarte durchgesehen hatte, wurde ich dreimal gefragt!! : Bitteschön? Ich fühle mich gehetzt und unwohl. Das Wasser für die Miso-Suppe wurde in einem elektrischen Wasserkocher zubereitet und das Sushi war vorgefertigt. Es war Raumtem... [Weiterlesen](#). Mit viel frischem Gemüse, Fisch und Fleisch werden im Sushi Sakura aus München **leicht bekömmliche, schmackhafte japanische Menüs** zubereitet, des Weiteren genießen die Besucher des Restaurants die große Vielfalt der verschiedensten *Kaffee- und Tee-Spezialitäten*, die das Lokal zur Verfügung hat. Das köstliche Sushi wie Maki und Te-Maki ist jedoch das unbestrittene Highlight dieses Etablissements.

# ***Sushi Sakura Speisekarte***



## ***Vorspeisen***

TAKOYAKI \$5.5

## ***Suppen***

MISOSHIRU \$2.2

## ***Maki***

NATTO-MAKI \$1.1

## ***Sushi boxen***

SANO BOX \$9.8

## ***Drinks***

SAKE \$1.1

## ***Rolls***

WÜRZIGE LACHSROLLE \$6.5

## ***Fingerfood***

GEMÜSEBOX \$6.5

## ***Starters***

NASUMISO \$5.5

## ***Sushi menüs***

SUSHI

## ***Sushi - nigiri***

MASAGO \$1.1

## ***Hosomaki sushi***

ANAGO \$1.1

## ***Maki sushi***

LACHSHAUTROLLE \$5.5

## ***Inside out***

UM HIMMELS WILLEN, PHILLY \$4.4

## ***Main course***

GYOZA \$3.3

## ***Verschiedene speisen - ab 18:00 uhr***

HIRAME \$1.1

## ***Don***

UNA DON \$17.5

## ***Inside out rollen***

KAPPA PHILADELPHIA \$3.3

## ***Ura-maki - inside-out***

EBITEN \$5.5

## ***Nori maki***

NEGITORO MAKI \$1.1

## ***Spezial roll***

SANMA ROLL \$6.5

## ***Japanische spezialitäten***

MISO-SUPPE

# Sushi Sakura Speisekarte



## Asiatische Spezialitäten

EDAMAME \$3.3

## Big maki

EBI FRY ROLL \$6.5

## Lunch special

MAKI-BOX \$7.6

## Sushi inside-out maki

UNAKYU-MAKI \$1.1

## Warme Vorspeisen und Salate

KIMUCHI \$3.3

## Sushi bar appetizer

GOMA-AE \$3.3

## Reisgerichte

TORITERIYAKI DON \$8.7

## Uramaki (inside-out roll)

ALASKA-LEMUR \$1.1

## Maki sushi a la carte

KALIFORNISCHES MAKI \$1.1

## Salate

ALGENSALAT

GOMA WAKAME \$3.3

## 10 meistbestellte Gerichte

HARUMAKI \$4.4

AVOCADO \$1.1

## Sushi nigiri maki

TEKKA-MAKI \$1.1

SAKE-MAKI \$1.1

## Sushi

KAPPA-MAKI \$1.1

AVOKADO-MAKI \$1.1

## Nigiri sushi - handgeformtes sushi

SURIMI \$1.1

TAI \$1.1

## Sushi box

INSIDE-OUT-BOX \$12.0

NIGIRI-BOX \$10.9

## Sushi mit fisch

KANI-SARADA \$1.1

TSUNA-SARADA \$1.1

## Folgende Arten von Gerichten werden serviert

SALAT

SUPPE

## Nigiri sushi

HOTATE \$2.2

# *Sushi Sakura Speisekarte*



HAMACHI \$2.2

AMAEBI \$1.1

## *Hosomaki*

OSHINKO MAKI \$1.1

KANPYO MAKI \$1.1

NINJIN-MAKI \$1.1

*Speisen werden u.a. mit  
folgenden Zutaten zubereitet*

REIS

TERIYAKI

MISO

## *Sushi nigiri*



MAGURO \$1.1

IKA \$1.1

TAKO \$1.1

SABA \$1.1

EBI \$1.1

HOKKIGAI \$1.1

UNAGI \$2.2

INARI \$1.1

TAMAGO \$1.1

# ***Sushi Sakura Speisekarte***



## ***Sushi Sakura***

Muellerstr. 33, 80469 Munich,  
Bavaria, Germany, München

**Öffnungszeiten:**

Gemacht mit [speisekarte.menu](https://www.speisekarte.menu)

