

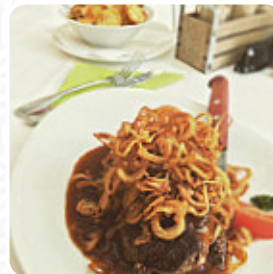


Café im Dorf Speisekarte

<https://speisekarte.menu>

St.-Gallus-Straße 35, Brigachtal, Germany

(+49)0772133889,(+49)772133889,(+49)772138889 - <http://www.cafe-im-dorf.de/>



Hier findest Du die Speisekarte von Café im Dorf in Brigachtal. Zurzeit stehen 15 Speisen und Getränke im Menü. Saisonale oder wöchentliche Angebote kannst Du per Telefon erfragen. Was [Milo de Jong](#) an Café im Dorf mag:

Hier können Sie sehr gutbürgerliches Essen gehen. Große Anteile zu angemessenen Preisen. Dennoch gute Qualität. Dementsprechend war viel während unseres Besuchs, beste Buchung. [Weiterlesen](#). Was [Lotte Bittner](#) an Café im Dorf nicht mag:

lange Wartezeiten, obwohl das Restaurant, nur mittelmässig besucht war, ein Cafe ohne Eiskarte das ist ein No Go, ich hatte den Eindruck das das Personal schon in den Winterschlaf verfallen ist, wenn ich Schuster wäre, könnt ich den Personal ihre Schuhe beim laufen besohlen. Nach ca 25 Minuten hab ich endlich mein bestelltes Bier erhalten das auch schon leicht warm war, ich glaube nicht das ich das Restaurant noch einmal bes... [Weiterlesen](#). Die Räumlichkeiten vor Ort sind barrierefrei und können auch mit einem Rollstuhl oder physiologischen Behinderungen genutzt werden. Café im Dorf aus Brigachtal ist ein **gemütliches Kaffeehaus**, wo Du bei einem heißen Kaffee oder einer heißen Schokolade einen Snack oder Kuchen probieren kannst, das Menü beinhaltet auch *köstliche vegetarische Gerichte*. Es sollte nicht vergessen werden, dass es in diesem Restaurant eine umfassende Vielzahl an Kaffee- und Tee-Spezialitäten gibt, selbstverständlich solltest Du auch die **köstlichen Burger** kosten, bei denen Beilagen wie Pommes, Salate oder Wedges gereicht werden.

Café im Dorf Speisekarte



Salate

SALAT

Beilagen

POMMES

Vorspeise

KAMA

Schwäbische speisen

KÄSESPÄTZLE

French fries

POMMES FRITTES

Kaffee

KAFFEE

Drinks

GETRÄNKE

Schnitzel

SCHNITZEL

CORDON BLEU

Folgende arten von gerichten werden serviert

SALAT

BURGER

Speisen werden u.a. mit folgenden zutaten zubereitet



FLEISCH

ZWIEBEL

WURST

Café im Dorf Speisekarte



Café im Dorf

St.-Gallus-Straße 35, Brigachtal,
Germany

Öffnungszeiten:

Montag 17:00-22:00
Dienstag 17:00-22:00
Donnerstag 17:00-22:00
Freitag 17:00-22:00
Samstag 17:00-22:00
Sonntag 11:30-20:00

Gemacht mit [speisekarte.menu](https://www.speisekarte.menu)

