

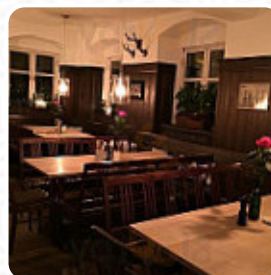
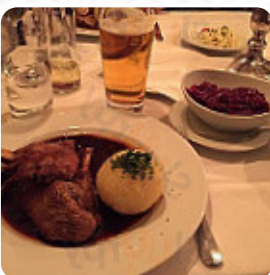


Gasthof Kapplerbräu Speisekarte

<https://speisekarte.menu>

Nerbstraße 8, Altomünster, Germany, Altomuenster

+498254777,+4982549333 - <http://www.kapplerbraeu.de>



Das Lokal aus Altomuenster bietet **23 verschiedene Gerichte und Getränke auf [der Speisekarte](https://speisekarte.menu)** für durchschnittlich 11 € an. In einem charmanten Ambiente aus Tradition und Moderne begrüßt der Brauereigasthof Kapplerbräu in Altomünster seine Gäste. Das integrierte Hotel bietet gemütliche Zimmer und liegt zentral im Herzen von Altomünster. Die deutsche Küche serviert vor allem bayerische und schwäbische Spezialitäten, begleitet von süffigem Bier aus der hauseigenen Brauerei. Im Sommer lädt ein schattiger Biergarten zum Verweilen ein.

Gasthof Kapplerbräu Speisekarte



Salate

BEILAGENSALAT 3 €

Vegetarisch

PARMESAN-SPARGEL

Schnitzel

SCHNITZEL

Flammkuchen

FLAMMKUCHEN HERZHAFT 10 €

Salat

SALAT ZIEGENKÄSE 12 €

Indisch

ERFRISCHUNGSGETRÄNKE

Pizza- Klein

FLAMMKUCHEN PIKANT 10 €

Fleisch- Und Fischgerichte

FLEISCHPFLANZERL 11 €

Restaurant Kategorie

NACHTISCH

Verwendete Zutaten

WURST

Fleisch, Fisch Und

Vegetarisches

KALBS-WIENER-SCHNITZEL 18 €

Schwäbische Speisen

KÄSESPÄTZLE 12 €

Getränke

GETRÄNKE

BIER

Folgende Arten Von Gerichten Werden Serviert

APPETIZER

SALAT

FLEISCH

DESSERTS

Bestell- & Abholzeiten:

SPÄTZLE SAUCE KNÖDEL SAUCE 3 €

FLAMMKUCHEN ITALIENISCH 9 €

SALTIMBOCCA VOM KARPFFEN 17 €

1/2 BACKHENDL AUSGELÖST 14 €

KAPPLER LENDCHEN 14 €

Gasthof Kapplerbräu Speisekarte



PORTION POMMES KETCHUP MAYO 4 €

Gasthof Kapplerbräu

Nerbstraße 8, Altomünster,
Germany, Altomuenster

Öffnungszeiten:

Montag 17:00-00:00
Dienstag 10:00-00:00
Mittwoch 17:00-00:00
Donnerstag 17:00-00:00
Freitag 17:00-00:00
Samstag 10:00-00:00

Gemacht mit speisekarte.menu

