

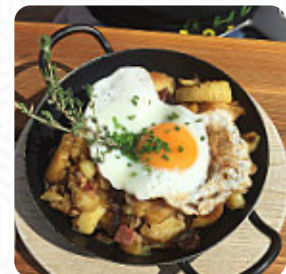
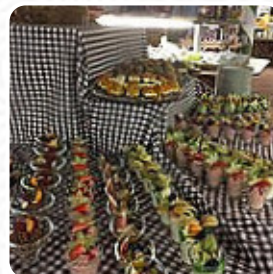
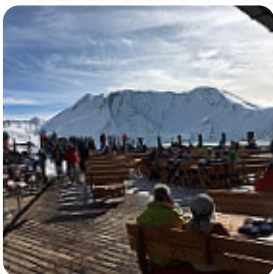


Restaurant Lassida Speisekarte

<https://speisekarte.menu>

Dorfbahnstrasse 75, Serfaus 6534, Austria

(+43)54766203501, (+43)54766203506 - http://www.serfaus-fiss-ladis.at/de/Orte-Region/Von-A-Z/Restaurant-Lassida_isd_135451



Hier findest Du die [Speisekarte](#) von Restaurant Lassida in [Serfaus](#). Zurzeit stehen 10 Menüs und Getränke auf der Karte. [Saisonale oder wöchentliche Angebote](#) kannst Du per Telefon erfragen. Was [User](#) an Restaurant Lassida mag:

Sehr schön nach einer anstrengenden Bergtour hier auf die wunderschöne Terrasse einzukehren...Sehr toll auch der Kinderspielplatz mit Wasserlauf und Sonnenliegen. [Weiterlesen](#). Das Restaurant bietet auch eine Möglichkeit an, bei gutem Wetter draußen zu sitzen und zu essen, und es gibt gratis W-LAN. Während einer Mahlzeit, ist ein gutes Getränk unerlässlich. In diesem *Gastropub* bekommst Du nicht nur köstliche Gerichte von der Speisekarte, sondern auch eine umfangreiche und besonders gute Selektion an guten Bieren und anderen alkoholischen

Getränken, die gut zum Essen passen, Du solltest die Gelegenheit nicht verpassen, die delikate [Pizza](#) zu probieren, die nach originaler Machart ofenfrisch gebacken wird. Nach dem Essen (oder währenddessen) hast Du die Option, noch an der Bar mit einem **alkoholischen oder alkoholfreien Getränk** zu entspannen, des Weiteren genießen die Kunden des Restaurants die umfangreiche Vielfalt der unterschiedlichsten Kaffee- und Tee-Spezialitäten, die das Restaurant zur Verfügung hat.

Restaurant Lassida Speisekarte



Alkoholische Getränke

BIER

Schnitzel

SCHNITZEL

Sonstiges

HÄHNCHENSCHNITZEL

Coffee

ESPRESSO

Kaffee

KAFFEE

Drinks

GETRÄNKE

Restaurant kategorie

BAR

Folgende arten von gerichten werden serviert

PIZZA

Speisen werden u.a. mit folgenden zutaten zubereitet

HUHN

KÄSE

Restaurant Lassida Speisekarte



Restaurant Lassida

Dorfbahnstrasse 75, Serfaus
6534, Austria

Öffnungszeiten:

Gemacht mit [speisekarte.menu](https://www.speisekarte.menu)

