

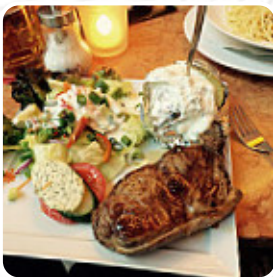


Café Lebensart Potsdamer Platz Speisekarte

<https://speisekarte.menu>

Lennéstraße 1, 10785 Berlin, Germany

+49307544477692 - <https://blunck-berlin.de/geschaefte/>



Hier findest Du die [Speisekarte](#) von **Café Lebensart Potsdamer Platz** in Berlin. Zurzeit stehen **15** Menüs und Getränke auf der Karte. Nach einem langen Wandertag in Berlin zogen wir es vor, in einem Café Kaffee zu trinken und auf der Terrasse in der Sonne zu sitzen. Der Service war etwas langsam, aber das Café war insgesamt angenehm. Einige Gäste ärgerten sich über die Kartenmindestzahlung, fanden das Essen schlecht und den Service unhöflich. Andere genossen die köstlichen Kuchen und das freundliche Personal. Die Preise wurden als etwas hoch, aber akzeptabel empfunden. Alles in allem ein entspannter Ort, um zwischen Brandenburger Tor und Potsdamer Platz eine Pause einzulegen.

Café Lebensart Potsdamer Platz Speis



Desserts

SCHOKOLADENKUCHEN

Alkoholfreie Getränke

KAFFEE

Pizza

BESONDERE PIZZA

Getränke

FLASCHE WASSER

Schnitzel

SCHNITZEL

Heiße Getränke

KAFFEE

Kaffee

ESPRESSO

Restaurant Kategorie

VEGAN

Nachspeise

KÄSEKUCHEN

APFELKUCHEN

Verwendete Zutaten

SCHOKOLADE

ZWIEBEL

Folgende Arten Von Gerichten Werden Serviert

DESSERTS

HUHN

BURGER

Café Lebensart Potsdamer Platz

Lennéstraße 1, 10785 Berlin,
Germany

Öffnungszeiten:

Montag 09:00-18:00
Dienstag 09:00-18:00
Mittwoch 09:00-18:00
Donnerstag 09:00-18:00
Freitag 09:00-18:00
Samstag 09:00-18:00
Sonntag 09:00-18:00

Gemacht mit Speisekarte

