

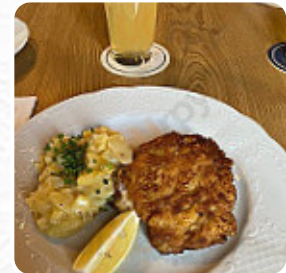
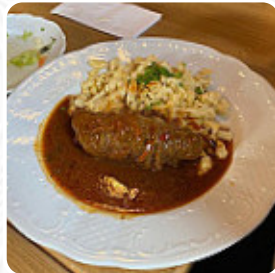
QR-Code zur  
Speisekarte von  
Roming



## ***Roming Speisekarte***

<https://speisekarte.menu>

Ringstr. 18 | Eching am Ammersee, 82279 Eching, Bavaria, Germany  
(+49)81431449,(+49)81411449 - <http://www.gasthof-roming.de/>



Das Menü des Roming aus Eching am Ammersee umfasst etwa **42** verschiedene Menüs und Getränke. Durchschnittlich zahlst Du für ein Gericht / Getränk etwa 15 €. Das Lokal bietet auch eine Möglichkeit an, bei schönem Wetter draußen zu sitzen und zu etwas zu Dir nehmen, und in die barrierefreie Räume kommen auch Kunden mit Rollstuhl oder physiologischen Einschränkungen. Roming aus Eching am Ammersee ist ein *entspanntes Café*, in dem Du bei einem warmen Kaffee oder einer heißen Schokolade einen kleinen Snack oder Kuchen genießen kannst, das Lokal offeriert auch Gerichte aus dem europäischen Umfeld. Hauptsächlich ist das Restaurant bekannt für seine deftigen deutschen Gerichte einschließlich Knödel und Salate, die serviert werden, die Besucher des Restaurants sind auch begeistert von der umfangreichen Selektion an verschiedensten **Kaffee- und Tee-Spezialitäten**, die das Restaurant anbietet.

# Roming Speisekarte



## Alkoholische Getränke

BIER

## Suppen

PFANNENKUCHENSUPPE \$5.4

## Mains

FILET

## Salad

GEMISCHTER SALAT

## Süße sünden

KAISERSCHMARRN

## Vorspeise

KAMA

## Suppe

KÜRBISCREMESUPPE \$6.5

## Wochenkarte

THAI CURRY VOM WEIDEHÄHNCHEN

## Nachspeisen

VANILLEEIS \$7.6

## Crepes

GRAND MARNIER

## Fleisch, fisch und vegetarisches

ZWIEBELROSTBRATEN \$25.0

## Mezze

GEBACKENER ZIEGENKÄSE \$14.1

## Grill spezialitäten

SAUERBRATEN \$20.6

## Kleine leckereien

GEFÜLLTER PFANNKUCHEN \$17.4

## Gerichte vom wild

HIRSCHGULASCH \$20.6

## Kaffee

KAFFEE

## Vorspeisen

KALBFLEISCHPFLANZERL \$14.1

## Hauptgerichte

SCHWEINEBRATEN VOM STROHSCHWEIN

## Hauptspeisen

TAFELSPITZ \$19.6

## Fischgerichte

GEBRATENE ZANDERFILETS \$21.7

# Roming Speisekarte



## Die wirtshaus schnitzel

WIENER SCHNITZEL VON DER  
KALBSLENDE \$21.7

## Forbici crunch gourmet

ROASTBEEF \$16.3

## Hamburger klassiker

HAUSGEMACHTE  
RINDERROULADE \$20.6

## Sonstiger gaumenschmaus

KASSPATZLN \$14.1

## Unsere klassiker

BAYERISCHE RINDERLENDE  
WAHLWEISE \$23.9

POMMES FRITES GEMISCHTEN  
SALAT \$17.4

## Folgende arten von gerichten werden serviert

SALAT

NUDELN

## Salate



SALAT

GROSSER SALAT \$15.2

KLEINER GEMISCHTER  
SALAT \$5.4

## Schnitzel

SCHNITZEL

SCHNITZEL WIENER ART

CORDON BLEU \$18.5

WIENER SCHNITZEL \$17.4

## Speisen werden u.a. mit folgenden zutaten zubereitet

GEMÜSE

SCHOKOLADE

KARTOFFELN

FLEISCH

RINDFLEISCH

KÄSE

MÖHREN

# Roming Speisekarte



## Roming

Ringstr. 18 | Eching am  
Ammersee, 82279 Eching,  
Bavaria, Germany

### Öffnungszeiten:

Montag 10:00-14:00 17:00-22:00  
Dienstag 10:00-14:00 17:00-22:00  
Mittwoch 10:00-14:00 17:00-22:00  
Samstag 10:00-14:00 17:00-22:00  
Sonntag 10:00-14:00 17:00-22:00

Gemacht mit [speisekarte.menu](https://www.speisekarte.menu)

