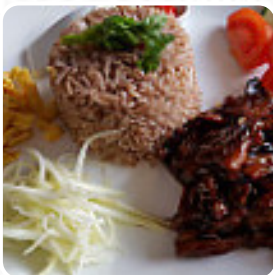




Alom Dee Speisekarte

<https://speisekarte.menu>

Bruchwiesenstr. 10, 66849 Landstuhl, Rhineland-Palatinate, Germany
(+49)63716111562 - <https://www.alom-dee.com>



Eine vollständige Speisekarte von Alom Dee aus Landstuhl über alle 61 Gerichte und Getränke findest Du hier auf der Karte. Für **saisonale oder wöchentliche Angebote** wende Dich bitte telefonisch oder über die Kontaktdaten auf der Website an den Inhaber. Was [User](#) an Alom Dee mag:

Wir kommen gerne hierher! Das Essen ist absolut lecker! Essen Sie vor Ort oder nehmen Sie es mit, aber das Pad Thai ist unglaublich und das Entencurry auch! Definitiv einer unserer Lieblingsorte für asiatisches Essen!

[Weiterlesen](#). Was [User](#) an Alom Dee nicht mag:

Als ich Alom Dee vor 2 Jahren zum ersten Mal besuchte, war das Essen ziemlich gut. Jetzt ist das Essen von durchschnittlicher Qualität mit kleineren Portionen. Die Wartezeit ist lang, der Service ist schlecht und die Preise sind viel zu teuer für die Qualität, die Sie erhalten. Ich würde diesen Ort nicht wieder besuchen. Zimblüte im Einsederlhof ist ein VIEL besserer Ort! [Weiterlesen](#). Bei angenehmem Wetter kann man sogar im Außenbereich essen und trinken, und in die barrierefreie Räumlichkeiten kommen auch Kunden mit Rollstuhl oder physiologischen Einschränkungen. Alom Dee aus Landstuhl bereitet für Dich **schmackhafte Sushi** (z.B. **Maki und Te-Maki**), sowie in vielen anderen Variationen, mit frischen Zutaten wie Fisch, Gemüse und Fleisch zu, außerdem lieben die Besucher die einfallsreiche Kombination von verschiedenen Gerichten mit neuen und teilweise experimentellen Produkten - ein schönes Beispiel für eine gelungene *asiatische Fusion*. Sofern Du exotischere Speisen liebst, wirst Du bei den thailändischen Speisen genau das Richtige finden, es gibt auch feine vegetarische Menüs im Menü.

Alom Dee Speisekarte



Salate

SALAT

Suppen

GEMÜSESUPPE

10 meistbestellte gerichte

ORIGINAL

Fleischgerichte

GELBES CURRY

Reis

SCHARFES HÜHNCHEN

Sushi menüs

SUSHI

Main course

LAAB

Soup

TOM YUM

Curries

PANANG-CURRY

Entenfleisch

KNUSPRIGE ENTE

Noodle

KRABBE

Best of asia

GEMÜSE-FRÜHLINGSROLLEN

Fish & caviar nigiri

TILAPIA

Fried rice

GEBRATENER REIS

Hauptgerichte - chicken

GEBRATENES HUHN

Satay

HÜHNCHENSATAY

Beilagen - saucen

ERDNUSSSAUCE

Pescados y mariscos

PESCADO FRITO

Beverages

THAILÄNDISCHER TEE

Heiße getränke

TEE

Pad thai noodle

CHICKEN PAD THAI

*Seafood**

GAMBAS

Alom Dee Speisekarte



Vegetarian: starter

PAPAYA SALAT

Sopas y potages

SOPA DE POLLO

Restaurant kategorie

BAR

Vorspeisen

SATAY

FRÜHLINGSROLLEN

Beilagen

GEDÜNSTETER REIS

JASMIN REIS

Meeresfrüchte

GARNELE

GARNELEN

Main dishes

ROTER CURRY

GRÜNES CURRY

Indisch

HÜHNCHEN-CURRY

CURRY

Thailändische spezialitäten

THAILÄNDISCHES HUHN

PAD THAI

Folgende arten von gerichten werden serviert



AUSTERN

SALAT

SUPPE

MIESMUSCHELN

PASTA

NUDELN

VORSPEISE

FISCH

Speisen werden u.a. mit folgenden zutaten zubereitet



RINDFLEISCH

GARNELE

GEMÜSE

MÖHREN

MEERESFRÜCHTE

KOKOSNUSS

REIS

CHILI

SCHWEINEFLEISCH

ENTE

KÄSE

TOFU

HUHN

FLEISCH

Alom Dee Speisekarte



Alom Dee

Bruchwiesenstr. 10, 66849
Landstuhl, Rhineland-Palatinate,
Germany

Öffnungszeiten:

Montag 11:00-21:30
Dienstag 11:00-21:30
Mittwoch 11:00-21:30
Donnerstag 11:00-21:30
Freitag 11:00-21:30
Samstag 11:00-21:30
Sonntag 11:00-21:30

Gemacht mit [speisekarte.menu](https://www.speisekarte.menu)

