



QR-Code zur Speisekarte von Bergfriedel

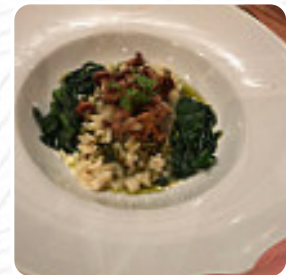


Bergfriedel Speisekarte

<https://speisekarte.menu>

Haabergstraße 23, Bühlertal, Germany

(+49)722372270, (+49)7223999596 - <https://www.bergfriedel.de/>



Die **Speisekarte von Bergfriedel** 's aus Bühlertal beinhaltet 81 Gerichte. Durchschnittlich kosten Gerichte oder Getränke auf dem Menü ca. 24 €. Die Kategorien können auf der Speisekarte unten eingesehen werden. Was [Beryl Mayer](#) an Bergfriedel mag:

Leckeres Essen, sehr freundliches Personal in einer angenehmen Atmosphäre und tollem Ambiente. Was will man mehr? Es war ein wunderschöner Abend gemeinsam mit Freunden. [Weiterlesen](#). Die Räume im Restaurant sind barrierefrei und können auch mit einem Rollstuhl oder körperlichen Behinderungen genutzt werden, je nach Wetterlage kann man auch gut draußen sitzen und essen. Im Bergfriedel in Bühlertal bekommst Du kräftige deutsche Speisen sowie leckere Beilagen wie Klöße sowie Salate, es gibt auch feine vegetarische Menüs auf der Speisekarte. Nach dem Essen (oder währenddessen) hast Du die Option, noch an der Bar mit einem **alkoholischen oder alkoholfreien Getränk** zu entspannen, hier wird am Morgen ein *umfangreicher Brunch* serviert.

Bergfriedel Speisekarte



Salate

SALAT

10 meistbestellte gerichte

ROTE LINSENSUPPE

Lamm & hähnchen

PILZ

Flat angebote

ANGEBOT

Chineisische gerichte - fleischgerichte

ODER

\$7.6

Suppen

BÄRLAUCHSCHAUMSUPPE

Drinks

GETRÄNKE

1/2 beilage wählen.

ZU ALLEN HAUPTGERICHTEN AUF
DIESER SEITE SERVIEREN WIR EINEN
GEMISCHTEN SALAT IN
CHAMPAGNERDRESSING UND EIN
PASSENDES WINTERGEMÜSE FRISCH
VOM MARKT.

Restaurant kategorie

NACHTISCH

Menu 3

REHCARPACCIO IN BALSAMICO-
STEINPILZMARINADE MIT
KLEINEM FRÜHLINGSSALAT \$64.1

WACHTELBRÜSTCHEN MIT
KALBSBRIESRÖSCHEN AUF WEISSEN
BOHNEN

RINDERFILET MIT GÄNSELEBER AUF
LAUCHGEMÜSE MIT FEINEN NUDELN

Vegetarisches menü

KLEINE SORBETVARIATION

DREIERLEI VEGETARISCHE
MAULTÄSCHLE MIT BLATTSPINAT UND
BERGKÄSE

FRÜHLINGSSALATE IN
CHAMPAGNERESSIGDRESSING \$35.9
MIT GEBACKENEM ZIEGENKÄSE

Kleine

vorspeisenüberraschungen

ALS FÜNFERLEI PROBIERERLE \$20.6

ALS VIERERLEI PROBIERERLE \$18.5

ALS DREIERLEI PROBIERERLE \$16.3

Veganes menü

BÄRLAUCHGNOCCHI MIT QUINOA
EINTOPF

SCHOKOMOUSSE MIT MANGO-
ERDBEER-KIWISALAT

RUCOLASALAT MIT GERÖSTETEN
WALNÜSSEN UND TOFUWÜRFELN \$31.5

Speisen werden u.a. mit folgenden zutaten zubereitet

HUHN

FRUCHT

Bergfriedel Speisekarte



MILCH

Unsere klassiker

SALZWIESENLAMMRÜCKEN AM KNOCHEN GEBRATEN MIT EINEM GEMÜSE NACH WAHL UND KARTOFFELGRATIN \$38.0

BAUERN ENTENBRUST MIT APFELROTKOHL UND TRÜFFELSCHNEE \$25.0

RINDERFILET MIT GÄNSELEBER, LAUCHGEMÜSE UND FEINE NUDELN \$38.0

GANZE TAUBE (AUSGELÖST) MIT GÄNSELEBERSTEAK, APFELSPALTEN UND BUBESPITZLE \$34.8

Fischmenü

DESSERT NACH WAHL AUS UNSERER NACHSPEISEKARTE

SEETEUFELTORNEDO AUF LINSENSALAT MIT RUCOLA \$64.1

KLEINER Eintopf von Jakobsmuschel und Riesengarnele auf Blattspinat

BÜHLERTÄLER LACHSFORELLENFILET AUF RAHMSAUERKRAUT MIT KARTOFFELSCHAUM

Badisches regionalmenü

RAHMSUPPE VON STEINPILZEN UND MORCHELN \$38.0

VANILLEPARFAIT MIT RHABARBER-ERDBEERKOPF

REHSTEAKS MIT APFELKOHL, PREISELBEERBIRNE UND HANDGESCHABTE SPÄTZLE

BÄRLAUCHMAULTÄSCHLE MIT BERGKÄSE

Folgende arten von gerichten werden serviert

SUPPE

FISCH

SALAT

BURGER

Traditionelle bergfriedel fischgerichte

BERGFRIEDEL EDELFISCH- UND KRUSTENTIERVARIATION IM FAZOLETTIBLATT \$38.0

STEINBUTTFILET AUF LINSENSOSSE MIT KARTOFFELSCHNITZEN

GANZE HUMMER (500-600GR., AUSGELÖST)

SEETEUFEL MIT RATATOUILLE, CHAMPAGNERSOSSE UND FEINEN NUDELN

GANZE ATLANTIKSEEZUNGE \$38.0

Menu 1

DESSERT NACH WAHL AUS UNSERER NACHSPEISENKARTE

LAMMKARREE MIT GRÜNEN BOHNEN UND GRATINKARTOFFELN

HUMMERCAPPUCCINO

SORBET VON DER BLUTORANGE

STEINBUTT AUF RATATOUILLE

GÄNSELEBERPARFAIT MIT QUITTENGELEE \$64.1

Bergfriedel Speisekarte



Typisch badische Schmorgerichte

KALBSKOPF MIT KALBSBRIESLE \$19.6

ZU DEN SCHMORGERICHTEN KÖNNEN
SIE ZWISCHEN HANDGESCHABTEN
SPÄTZLE, KARTOFFELPÜREE ODER
FEINEN NUDELN

BÜHLERTÄLER REHRAGOUT MIT
PREISELBEERBIRNE \$19.6

GEFÜLLTER OCHSENSCHWANZ
MIT GÄNSELEBER \$19.6

BADISCHER SAUERBRATEN MIT
PREISELBEEREN \$19.6

KALBSSCHULTER IN
SPÄTBURGUNDER ROTWEIN \$19.6
GESCHMORT

Spargelmenü

MARINIERTE ERBEEREN MIT JOGHURT-
LIMONENEISCREME

OHNE SUPPE \$41.3

OHNE VORSPEISE \$34.8

PANIERTER KALBSRÜCKEN MIT
SPARGELGEMÜSE

SPARGELSCHAUMSUPPE MIT
SAHNEHAUBE

SPARGELSALAT MIT SOSSE
VINAIGRETTE UND \$45.6
PARMASCHINKEN

Hauptgerichte

PFANNKUCHEN MIT SPARGEL
GEFÜLLT, ÜBERBACKEN MIT \$20.6
SOSSE HOLLANDAISE UND
BUTTERKARTOFFELN

KALBSRÜCKENSTEAK MIT
SPARGEL UND KRATZEDE \$34.8

RÜCKENSTEAK VOM WEIDERIND
MIT GESCHMORTEN ZWIEBELN \$25.0
UND RÖSTKARTOFFELN

PORTION STANGENSPPARGEL MIT
SOSSE HOLLANDAISE, KRATZEDE \$23.9
UND BUTTERKARTOFFELN

KALBSBRIESLE IN BUTTER
GEBRATEN MIT RAHMPILZEN UND \$27.2
FEINEN NUDELN

DREIERLEI MAULTÄSCHLE VON
BÄRLAUCH, RUCOLA UND \$18.5
TRÜFFEL MIT BLATTSPINAT UND
BERGKÄSE

SCHWARZWÄLDER
RINDERFILETSPITZEN IN \$25.0
CHAMPIGNONRAHMSOSSE MIT
HANDGESCHABTEN SPÄTZLE

Vorspeisen und suppen

GEBRATENE GÄNSELEBER MIT
RHABARBERKOPF UND \$20.6
KLEINEM FRÜHLINGSSALAT

TATAR VON LACHSFORELLE MIT
GEBRATENER JAKOBSMUSCHEL \$19.6
UND KLEINEM SPARGELSALAT

EINTOPF VON RIESENGARNELEN,
JAKOBSMUSCHEL, SPARGEL UND \$19.6
BLATTSPINAT MIT
HUMMERSCHAUM

LAUWARMER SPARGELSALAT MIT
SOSSE VINAIGRETTE UND \$16.3
ZWEIERLEI SCHINKEN

SPARGELSCHAUMSUPPE MIT
PARMASCHINKENBRUSCHETTA \$6.5

CARPACCIO IN
STEINPILZMARINADE MIT \$18.5
BERGKÄSE UND RUCOLA

STEINPILZ-MORCHELRAHMSUPPE
MIT SAHNEHAUBE \$5.4

KLARE HÜHNERBRÜHE MIT
FLÄDLE UND GEMÜSEWÜRFEL \$5.4

HALBES DUTZEND
FROSCHSCHENKEL MIT \$16.3
KNOBLAUCH, KRÄUTERN UND
RIESLINGSOSSE

RAHMSUPPE VON BRETONISCHEN
HUMMER \$6.5

Bergfriedel Speisekarte



UNSERE FISCHSUPPE

\$9.8

Bergfriedel Speisekarte



Bergfriedel

Haabergstraße 23, Bühlertal,
Germany

Öffnungszeiten:

Gemacht mit [speisekarte.menu](https://www.speisekarte.menu)

