

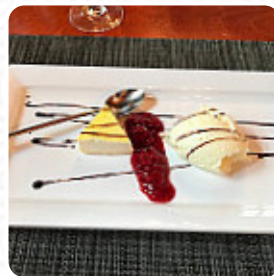
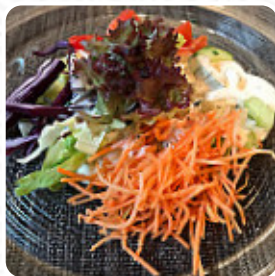


## *Classico Speisekarte*

<https://speisekarte.menu>

Neumattstrasse 2, 4144 Arlesheim, Switzerland

(+41)617011730 - <http://www.restaurant-classico.ch/>



Auf dieser Webpage findest Du die **vollständige [Speisekarte](#) von Classico** aus Arlesheim. Derzeit sind 11 Menüs und Getränke erhältlich. Für saisonale oder wöchentliche Angebote wende Dich bitte direkt an den Inhaber des Restaurants. Du kannst ihn auch über seine Website kontaktieren. Was [User](#) an Classico mag: Ich kenne dieses Restaurant seit meiner Kindheit. Wie viele andere Restaurants hat es eine kontinuierliche Weiterentwicklung erfahren. J. Gamboni und t. Schmeitzky hat dies über viele Jahre auf hohem Niveau geleitet. Ich habe während meiner Arlesheim-Zeit mehrmals dort gegessen und kann aus aller Sicht nur eine beste Note geben. [Weiterlesen](#). Wenn die Wetterlage gut ist kannst Du auch draußen essen. Für diejenigen, die nach *Dienstschluss einen Cocktail trinken* und mit Freunden zusammensitzen möchten, ist Classico aus Arlesheim eine gute Bar, frisch gegrillt wird das Fleisch hier auf offener Flamme. Es versteht sich von selbst, dass ein passendes Getränk eine Mahlzeit abrundet; daher reicht dieser Gastropub eine großzügige Vielzahl von feinen und regionalen alkoholischen Optionen, sei es Bier oder Wein, ebenso bevorzugen die Besucher des Restaurants die umfangreiche Selektion an verschiedensten **Kaffee- und Tee-Spezialitäten**, die das Lokal zur Verfügung stellt.

# *Classico Speisekarte*



## *Mains*

FILET

## *Tex mex*

TWISTER

## *Schnitzel*

CORDON BLEU

## *Steaks*

SURF UND TURF

## *Beef*

FLEISCHLIEBHABER

## *French fries*

POMMES FRITTES

## *Knusprige baguettes*

CLASSICO

## *Flat angebote*

ANGEBOT

## *Restaurant kategorie*

BAR

*Speisen werden u.a. mit  
folgenden zutaten zubereitet*

FLEISCH

RINDFLEISCH

# *Classico Speisekarte*



## *Classico*

Neumattstrasse 2, 4144  
Arlesheim, Switzerland

Öffnungszeiten:  
---

Gemacht mit [speisekarte.menu](https://www.speisekarte.menu)

