

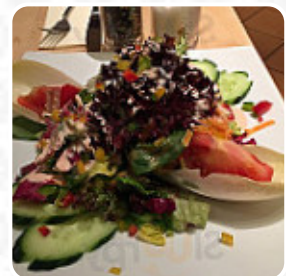
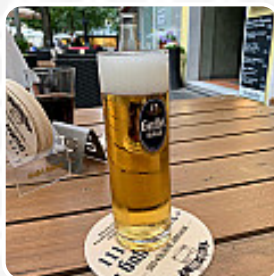
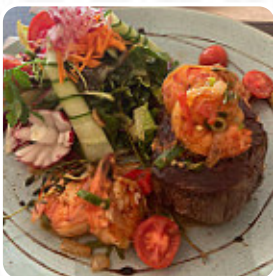


Brauhaus Brühler Hof Speisekarte

<https://speisekarte.menu>

Uhlstraße 30, Brühl, Germany

(+49)02232410132,(+49)2232410132 - <https://bruehlerhof.de/unsere-karte/>



Das Restaurant aus Brühl bietet **13** verschiedene Gerichte und Getränke auf [dem Menü](#) für durchschnittlich 16 € an. Was [Ingeborg Pieper](#) an Brauhaus Brühler Hof mag:

Ich gehe immer gerne mit meinem Vater dorthin, der in dieser schönen Stadt lebt. Die Preise sind stolz, aber das Essen ist wirklich wunderbar! Es gibt gute Küche, tolle Salate und saisonale Gerichte. Hier können Sie wirklich etwas genießen. Meine persönliche Empfehlung: Die Salatplatte Brühler Hof! [Weiterlesen](#). Du kannst im Brauhaus Brühler Hof aus Brühl *leckere vegetarische Speisen* essen, bei denen **kein tierisches Fleisch oder Fisch** verarbeitet zum Einsatz kam, man findet hier vor allem aber auch zünftige deutsche Gerichte mit dazugehörigen Beilagen wie Kartoffeln und Salaten. Es gibt auch köstliche Menüs, wie sie für Europa typisch sind, des Weiteren bekommst Du hier süße Leckereien, Kuchen, kleine Snacks und dazu **gekühlte Erfrischungen und heiße Getränke**.

Brauhaus Brühler Hof Speisekarte



Vegetarisch

VEGANES BULGUR LAUWARM I \$15.2

Schmausi's fleisch- überraschungsmenü

VEGETARISCHE BOLOGNESE \$15.2

Folgende arten von gerichten werden serviert

SALAT

Klassiker

SCHWEINESCHNITZEL NACH
WIENER ART \$16.3

SCHWEINESCHNITZEL IN
CHAMPIGNON-RAHM-SAUCE \$17.4

ITALIAN BURGER 200G
RINDERGEHACKTES I \$17.4

KALTES ROASTBEEF (ROSA
GEBRATEN) SAUCE REMOULADE I \$19.6

Vorspeisen

DREIERLEI MOUSSE TZATZIKI I \$9.8

PANIERTER SCHAFSKÄSE
PANKO-PANADE I \$15.2

BÜFFELMOZZARELLA
TOMATENBEET I \$15.2

GAMBAS BLACK-TIGER \$17.4

CARPACCIO RINDERFILET
BLACK-ANGUS I \$19.6

VORSPEISENTELLER FÜR 2
PERSONEN GAMBAS I \$25.0

Brauhaus Brühler Hof Speisekarte



Brauhaus Brühler Hof

Uhlstraße 30, Brühl, Germany

Öffnungszeiten:

Gemacht mit [speisekarte.menu](https://www.speisekarte.menu)

