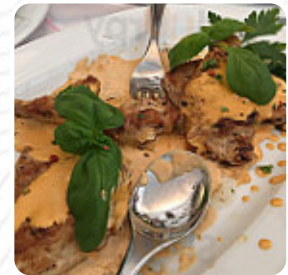




Haus Reilmann Speisekarte

<https://speisekarte.menu>

Avenwedder Str. 349, 33335 Gütersloh, North Rhine-Westphalia, Germany, Gütersloh
(+49)52096664,(+49)052096664 - <https://www.reilmann-restaurant.de>



Hier findest Du die [Speisekarte von Haus Reilmann](#) in Gütersloh. Zurzeit stehen 33 Menüs und Getränke auf der Karte. Wechselnde Angebote kannst Du per Telefon erfragen. Was [User](#) an Haus Reilmann mag: Top Steaks! Profi Service! Sauber und ordentliche Location! Gemütliche Atmosphäre! Der Chef Mile der in der Küche ist kommt nach dem Essen jedesmal zum Tisch, egal wer dort sitzt und fragt, ob alles in Ordnung war.

Tausendfache Sternchen für diese kleinen aufmerklichkeiten. Man verlässt das Lokal zufrieden und mit Sehnsucht bald wieder zu kommen! :) [Weiterlesen](#). Was [User](#) an Haus Reilmann nicht mag:

Das Essen war insgesamt ganz OK auch im Hinblick auf den Preis. Garpunkt bei den Steaks passte nicht ganz, aber das Fleisch war von guter Qualität und schmeckte lecker. Insgesamt kann man nicht meckern, da auch vor allem der Service sehr nett war. Gut bürgerliche Küche, nicht weniger, aber auch nicht mehr. Für die Desserts fährt man dort nicht hin. [Weiterlesen](#). Bei gutem Wetter kann man sogar im Außenbereich etwas zu Dir nehmen.

Ein Besuch im Haus Reilmann wird durch die umfassende Vielfalt an Kaffee- und Tee-Spezialitäten noch lohnenswerter, außerdem glänzen die zauberhaften Desserts des Hauses nicht nur auf Kindertellern und in Kinderaugen. Du kannst Dich auch auf köstliche vegetarische Küche freuen, hier wird das *Grillgut* auf offener Flamme frisch **zubereitet**.

Haus Reilmann Speisekarte



Salate

SALAT

Alkoholfreie Getränke

WASSER

Alkoholische Getränke

BIER

Original amigo-pizza - normal ø 30cm

SCHINKEN*

Pizza

MISTA

Mains

FILET

Beilagen

POMMES

Fleisch

STEAK-HOUSE

Beef

FLEISCHLIEBHABER

Rindfleisch

PFEFFERSTEAK

Toasts

GOURMET TOAST

French fries

POMMES FRITTES

German special

BRATKARTOFFELN

Menü-angebot

RIESENGARNELEN

Flat Angebote

ANGEBOT

Vorspeisen

6 SCHNECKEN

Warme Vorspeisen

GEBACKENER CAMEMBERT ODER
SCHAFSKÄSE

Gaumenfreuden für den kleinen hunger

BALKAN TOAST

Vegetable or hand roll

SPARGEL

Toastgerichte für den kleinen appetit

TOAST 'HAUS REILMANN'

Haus Reilmann Speisekarte



Restaurant kategorie

VEGETARIER

Schnitzel

SCHNITZEL

SCHNITZEL WIENER ART

Speisen werden u.a. mit folgenden zutaten zubereitet

KÄSE

KARTOFFELN

SPECK

FLEISCH

SCHWEINEFLEISCH

Folgende arten von gerichten werden serviert

LAMM

SALAT

FILET

NACHSPEISEN

STEAK

Haus Reilmann Speisekarte



Haus Reilmann

Avenwedder Str. 349, 33335
Gutersloh, North Rhine-
Westphalia, Germany, Gütersloh

Öffnungszeiten:

Gemacht mit speisekarte.menu

