

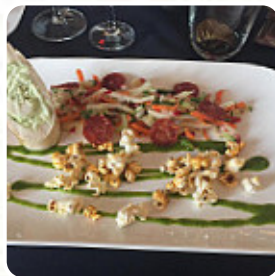
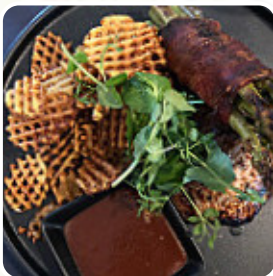
QR-Code zur
Speisekarte von
Gourmetfabrik



Gourmetfabrik Speisekarte

<https://speisekarte.menu>

Werderstr. 74 B, 19055 Schwerin, Mecklenburg-West Pomerania, Germany
(+49)38576098570 - <https://www.gourmetfabrik.de/>



Das Menü des **Gourmetfabrik** aus **Schwerin** enthält etwa 43 verschiedene Gerichte und Getränke. Im Durchschnitt zahlst Du für ein Gericht / Getränk etwa 19 €. Was **User** an **Gourmetfabrik** nicht mag:

Wir hatten vor einigen Tagen eine Einladung in die **Gourmetfabrik** zum Abendessen. Die Speisekarte ist sehr übersichtlich, die Preise im oberen Segment. Das Weinangebot war sehr gering und müsste bei diesen Preisen auch besser sein. Das Essen war geschmacklich sehr gut und reichlich. Die Getränke waren gut temperiert. Die Servicekraft, die uns bedient hat, muss aber noch sehr an sich arbeiten. Bei diesen gehobenen Preis...

Weiterlesen. Das Restaurant bietet auch eine Möglichkeit an, bei gutem Wetter draußen zu sitzen und zu essen, und in die barrierefreie Räumlichkeiten kommen auch Kunden mit Rollstuhl oder körperlichen Einschränkungen.

Das **Gourmetfabrik** aus **Schwerin** serviert Gerichte, die typisch für den gesamten Kontinent Europa sind, die deftige deutschen Gerichten mit dazugehörigen Beilagen wie Knödel und Salaten, kommen bei den Gästen besonders gut an. Die **Burger dieses Lokals** zählen zu den Höhepunkten und werden meistens mit Side Dishes wie French Fries, Salate oder Wedges serviert, außerdem glänzen die leckeren Desserts des Hauses nicht nur in den Augen unserer kleinen Gäste.

Gourmetfabrik Speisekarte



Salate

SALAT

Vorspeise

KAMA

Nachspeisen

QUARKBÄLLCHEN \$9.8

Antipasti - vorspeisen

CARPACCIO

Sushi menüs

SUSHI

Fleischgerichte - vom rind

RUMPSTEAK

Heiße getränke

TEE

Pickles

KIMCHI

Start ins glück

GEBEIZTE MAKRELE \$12.0

Speisekarte

„PANNFISCH“ \$28.3

Fisch

KABELJAU-LOINS „SZEGEDINER ART“ \$29.3

Vegetarisch

„KÜRBIS KÜRBIS KÜRBIS“ \$20.6

Drinks

GETRÄNKE

Restaurant kategorie

NACHTISCH

Schnitzel

SCHNITZEL WIENER ART

SCHNITZEL

Süßes zum schluss

BANANEN-BROT/ WALNUS-
KROKANT \$9.8

HERBSTLICHER APFEL-BIRNEN-
CRUMBLE \$9.8

TONKABOHNEN-CRÈME BRÛLLÉE \$10.9

Vorspeisen und suppen

ANGERÄUCHERTES BEEF TATAR \$14.1

LAVENDEL-AHORN-SÜPPCHEN \$9.8

HOKAIDO-RAHMSUPPE \$9.8

„SÜSSER SENF“-SÜPPCHEN \$8.7

Speisen werden u.a. mit folgenden zutaten zubereitet

FLEISCH

RINDFLEISCH

BUTTER

GEMÜSE

ENTE

Gourmetfabrik Speisekarte



Fleisch

HERBSTLICHER LAGERBIER-BURGER (MEDIUM)	\$19.6
SIMMENTALER RINDERFILET „STROGANOFF“	\$39.1
300G „US GRAIN FED“ ENTRECÔTE	\$40.2
„BORSCHTSCH“	\$29.3
LAMMHAXE „MILANESE“	\$29.3
GESMOKTE APFEL-RINDERBÄCKCHEN	\$30.4
KALBSLEBER „SALTIMBOCCA“	\$28.3

Folgende arten von gerichten werden serviert



LAMM
STEAK
BROT

PASTA

PIZZA

BURGER

ENTRECÔTE

FISCH

Gourmetfabrik Speisekarte



Gourmetfabrik

Werderstr. 74 B, 19055 Schwerin,
Mecklenburg-West Pomerania,
Germany

Öffnungszeiten:
Dienstag 11:30-14:00
Mittwoch 11:30-14:00
Donnerstag 11:30-14:00
Freitag 11:30-14:00
Samstag 17:30-22:00

Gemacht mit [speisekarte.menu](https://www.speisekarte.menu)

