

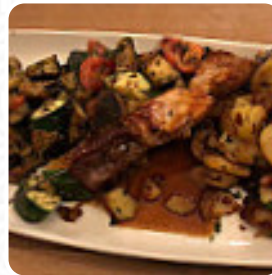


Brauhaus Süner im Walfisch Speisekarte

<https://speisekarte.menu>

Salzgasse 13, Koeln, Germany

(+49)02212577879,(+49)2212577879 - <http://www.walfisch.de/>



Eine umfangreiche Speisekarte von Brauhaus Süner im Walfisch aus Koeln über alle 63 Menüs und Getränke findest Du hier auf der Karte. Für saisonale oder wöchentliche Angebote wende Dich bitte telefonisch oder über die Kontaktdaten auf der Website an den Inhaber. Was [Hailee Moore](#) an Brauhaus Süner im Walfisch mag: Uns hat es sehr gefallen. Uriges Altstadtlokal. Die Bedienung war locker und nett. Wir hatten Sauerbraten und Walfischspieß. Das Essen hat uns gut geschmeckt wobei der Sauerbraten besonders lecker war. Das Essen hätte etwas heißer sein können aber das war kein wirklicher Grund zur Beanstandung [Weiterlesen](#). Was [Else Ritchie](#) an Brauhaus Süner im Walfisch nicht mag:

Dies ist eine sehr schöne, richtige deutsche Einrichtung. Ich konnte mich zunächst nicht entscheiden, was ich vom Süner Kolsch hielt, entschied aber, dass er von Kolsch überdurchschnittlich gut war. [Weiterlesen](#). Das Lokal bietet auch eine Möglichkeit an, bei gutem Wetter draußen zu sitzen und zu essen. Brauhaus Süner im Walfisch aus Koeln ist gefragt für seine *feinen Burger*, zu denen **knusprige Pommes, Salate und andere Beilagen** bereitgestellt werden, hier wird das Grillgut auf offener Flamme frisch **gegrillt**. In diesem Restaurant gibt es auch eine große Vielfalt an Kaffee- und Tee-Spezialitäten nicht zu vergessen, das Restaurant serviert aber ebenso Gerichte aus dem europäischen Kontext.

Brauhaus Sünder im Walfisch Speisekarte



Salate

SALAT

Alkoholfreie Getränke

WASSER

Alkoholische Getränke

BIER

Snacks

KROKETTEN

Schnitzel

SCHNITZEL

Für die kleinen

RÄUBERTELLER LEERER TELLER MIT
BESTECK

Classic sandwiches

DAS GEMÜSE

German special

BRATKARTOFFELN

Kinder menü

KINDERSCHNITZEL MIT POMMES

Rumpsteak vom grill

GEGRILLTES RUMPSTEAK VOM
ARGENTINISCHEN ANGUS-RIND MIT
KRÄUTERBUTTER, FOLIENKARTOFFEL
UND SALAT

Schnitzel-teller

SCHNITZEL WIENER ART MIT POMMES
FRITES UND SALAT

Slushes

KALK

Drinks

GETRÄNKE

Brauhauspezialitäten

HAHN HALBIEREN

Süßes zum dessert?

2 KUGELN VANILLEEIS

Beilagen

EXTRA SOSSE

POMMES

Nachspeisen

SCHOKOKUCHEN MIT HALBFLÜSSIGEM
KERN AUF BEERENSAUCE

CRÊPE MIT SAUERKIRSCHEN UND
VANILLEEIS GEFÜLLT

HAUSGEMACHTE ROTE GRÜTZE MIT
VANILLESAUCE

Flammkuchen

FLAMMKUCHEN ELSASS MIT SPECK,
LAUCH UND ZWIEBELN

FLAMMKUCHEN MEDITERRAN MIT
SALAMI, PAPRIKA, ZUCCHINI UND
CHAMPIGNONS

Brauhaus Sünder im Walfisch Speisekarte



FLAMMKUCHEN NORMANDIE MIT
FRANZ. ZIEGENKÄSE, LAUCH UND
HONIG

Fischgerichte

LACHSFILET AUF RIESLINGKRAUT IN
RAHM MIT PETERSILIENKARTOFFELN

ZANDERFILET AUF DER HAUT
GEBRATEN MIT MITTELMEERGEMÜSE
UND BRATLINGEN

FILET VON DER SCHOLLE MIT SPECK,
ZWIEBELN, SHRIMPS, KARTÖFFELCHEN
UND SALAT

Folgende arten von gerichten werden serviert

SALAT

BURGER

STEAK

Suppen

HIMMEL ÄÄD MET GEBRODENER FLÖNZ

BOTTERMILCH BUNNEZUPP MIT
ÖLLICHWÜRFELCHER

E KRÜSSJE WÄRM

FRUCHTIGE TOMATENSUPPE MIT SPECK

Müffele zom süffele

METTHÄPPCHER MET ÖLLICH

KÖLSCHE KAVIAR MET RÖGGELCHE

FRIKADELLCHER MET MOSTERT UN
BRUT

KÖLSCHE TAPAS-TELLER:
RIEVKOOCHER, HALVE HAHN,
FRIKADELLCHE, FLÖNZ UN METT

Vorspeisen und der kleine hunger

KLEINER BUNTER SALATTELLER MIT
HAUSDRESSING

HÄHNCHENBRUSTSTREIFEN IN
ORANGENCARAMEL AUF KNACKIGEM
SALAT

3 KNUSPRIGE REIBEKÜCHLEIN AN
SALATBOUQUET

ZIEGENKÄSE IM BRICKTEIG MIT HONIG
UND ROSMARIN AUF BUNTEM SALAT

ROASTBEEF ROSA GEBRATEN AN
SALATBOUQUET MIT BRATKARTOFFELN

Speisen werden u.a. mit folgenden zutaten zubereitet



SCHWEINEFLEISCH

LACHS

FLEISCH

TERNERA

KÄSE

KARTOFFELN

KARTOFFELN

GEMÜSE

Fleischgerichte

KNUSPRIGE MAISHÄHNCHENBRUST
AUF CHAMPIGNONRAGOUT MIT ÄPFEL
BRATLINGEN

HIMMEL ÄÄD OP WALFISCH AAT

CHAMPIGNONRAHMSCHNITZEL MIT
KNUSPRIGEN BRATKARTOFFELN UND
SALAT

2 KLEINE SCHNITZEL VOM KALB IN
BUTTER GEBRATEN MIT GEBACKENER
PETERSILIE, BRATKARTOFFELN UND
SALAT

Brauhaus Sünnerr im Walfisch Speisekarte



**FRISCHE BRATWURST (250GR) AUF
RAHMWIRSING UND
BUTTERKARTOFFELN**

**RHEINISCHER SAUERBRATEN MIT
ROTKOHL UND KLÖSSEN**

**DICKE BOHNEN MIT SPECK UND
BRATKARTOFFELN**

**SCHWEINEFILET IM KARTOFFELMANTEL
AUF FRISCHEM WIRSING IN RAHM**

**BRAUHAUSKOTELETTE VOM SCHWEIN
(500GR) MIT BRATKARTOFFELN UND
ZWIEBELN**

**WALFISCH-SPIESS MIT RIND,
HÄHNCHEN SCHWEIN AUF GEGRILTEM
GEMÜSE UND BRATKARTOFFELN**

**TATAR VOM RIND MIT KAPERN,
ZWIEBELN, EI, SARDELLEN, GURKEN
UND RÖGGELCHEN**

**HAXENFLEISCH IN SÜNNER-BIERSAUCE
MIT LAUWARMEM SPECK-
KARTOFFELSALAT**

**OFENFRISCHE SCHWEINSHAXE MIT
SAUERKRAUT UND FRISCHEM
KARTOFFELPÜREE**

Brauhaus Sünder im Walfisch Speisekarte



Brauhaus Sünder im Walfisch

Salzgasse 13, Koeln, Germany

Öffnungszeiten:

Montag 12:00-00:00
Dienstag 12:00-00:00
Mittwoch 12:00-00:00
Donnerstag 12:00-00:00
Freitag 12:00-00:00
Samstag 12:00-00:00
Sonntag 12:00-00:00

Gemacht mit speisekarte.menu

