

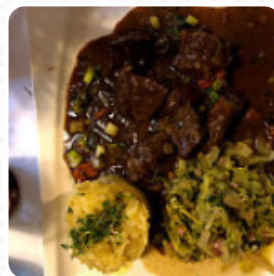


Heidis Landgasthaus Speisekarte

<https://speisekarte.menu>

Schoenwalder Allee 22, 13587 Berlin, Germany

+49303366127 - <http://www.heidis-landgasthaus.de/>



Das Lokal aus Berlin bietet **19** verschiedene **Menüs und Getränke auf [der Karte](#)** für durchschnittlich 9 € an. Liebe Gäste, in unserem Restaurant erwartet Sie nicht nur eine angenehme Atmosphäre und ein hervorragender Service, sondern auch eine exzellente traditionelle Küche. Wir bieten Ihnen leckere Spezialitäten aus Deutschland und seinen Regionen an. Bei uns finden Sie traditionelle Gerichte sowie innovative Kreationen, sorgfältig zubereitet. Probieren Sie zum Beispiel unsere Spezialitäten vom Neuzeller Bauernschwein.

Heidis Landgasthaus Speisekarte



Suppen

TOMATENSUPPE 4 €

Vegetarisch

BIO-SAFRANNUDELN 12 €

Hauptgerichte

KALBSLEBER NACH BERLINER ART 17 €

Getränke

BIER

Aus Dem Suppentopf

DAZU SERVIEREN WIR FRISCH GEBACKENES BROT

Schnitzel

SCHNITZEL 14 €

Klassiker

DEFTES BAUERNFRUHSTÜCK 9 €

Und Für Unsere Süßen Ein Dessert

WIENER KAISERSCHMARRN 6 €

Joes Große Kekse

BELGISCHE WAFFEL 6 €

Fisch

KROSS GEBRATENES ZANDERFILET AUF RAHMSAUERKRAUT MIT KARTOFFELN UND KLEINEM SALAT 17 €

Zeppelin Steak Combo

MEDAILLONS VON DER HÄHNCHENBRUST 14 €

Hüttenspezialitäten

HAUSGEMACHTE KÄSESPÄTZLE 9 €

Zum Schluss Etwas Süßes

MÖVENPICK EIS KUGEL 2 €

MIT SCHLAGSAHNE 1 €

VANILLE, SCHOKOLADE, PISTAZIE, WALNUSS, ERDBEERE

Salate

GEMISCHTER SALAT 9 €

KLEINER SALAT 5 €

GROSSER SALAT 7 €

Heidis Landgasthaus Speisekarte



ODER MIT THUNFISCH

9 €

Heidis Landgasthaus

Schoenwalder Allee 22, 13587
Berlin, Germany

Öffnungszeiten:

Dienstag 12:00-20:00

Mittwoch 12:00-20:00

Donnerstag 12:00-20:00

Freitag 12:00-20:00

Samstag 12:00-20:00

Sonntag 12:00-20:00

Gemacht mit speisekarte.menu

