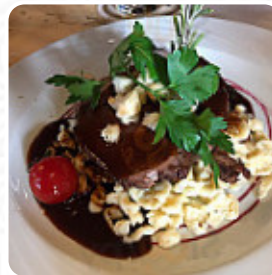




Ebersberger Alm Speisekarte

<https://speisekarte.menu>

Ludwigshöhe 3, Ebersberg, Bavaria, Germany
(+49)80922911 - <http://www.ebersberger-alm.de/>



Das Lokal aus [Ebersberg](#) bietet **32** verschiedene [Gerichte](#) und [Getränke](#) auf [dem Menü](#) zu einem durchschnittlichen Preis von 13 € an. Was [User](#) an Ebersberger Alm mag:

Gute Aussicht, helles angenehmes Innere, freundliche Bedienung, gute Qualität auf dem Teller, etwas kleine Portionen, normales Preisniveau, ausreichend Parkplatz [Weiterlesen](#). Was [User](#) an Ebersberger Alm nicht mag: Der Gäubodenspargel war enttäuschend, leicht bitter und vielleicht zu dünn geschält. Der Salat mit Rapsöl und weißem Weinessig dürrtig. Die Forelle mit Essig statt Zitrone. Das Weißbier zu warm. Der Alpenblick im Dunst.

Jedoch der Ausblick vom nahen Turm lohnend. [Weiterlesen](#). Wenn die Wetterlage schön ist kannst Du auch draußen essen und trinken. Im Ebersberger Alm werden **schmackhafte Menüs aus der internationalen Küche** frisch für Dich gemacht, man findet hier vor allem aber auch herzhaftere deutsche Speisen mit passenden Beilagen wie Klöße und Salaten. Es gibt auch köstliche Gerichte, wie sie für Europa typisch sind, Außerdem glänzen die *leckeren* Desserts des Etablissements nicht nur auf Kindertellern und in den Augen von Kindern.

Ebersberger Alm Speisekarte



Salate

SALAT

Alkoholische Getränke

BIER

Original amigo-pizza - normal ø 30cm

FRISCHE CHAMPIGNONS \$13.0

10 meistbestellte Gerichte

BUNTE BLATTSALATE \$14.1

Hauptgänge

GEBRATENE FILETS VOM
BACHSAIBLING \$15.2

Schnitzel

SCHNITZEL

A la carte

SCHWEINESCHNITZEL „WIENER
ART“ \$15.2

Warme Getränke

CAPPUCCINO

Coffee

ESPRESSO

Kaffee

KAFFEE

Fisch:

AUF DER HAUT GEBRATENES
ZANDERFILET, \$19.6

Klassiker der österreichischen Küche

GESCHMORTE RINDERBACKERL \$18.5

Restaurant kategorie

NACHTISCH

Speisen werden u.a. mit folgenden Zutaten zubereitet

WURST

Folgende Arten von Gerichten werden serviert

SALAT

Vorspeisen & Salate

FELDSALAT IN HIMBEERDRESSING \$7.6

GEBRATENE
RINDERLENDENSTREIFEN \$16.3

Vorspeisen oder kleinen Hunger

TAFELSPITZSÜLZE \$13.0

BUNTE WINTERSALATE

Brotzeiten:

WURSTSALAT 1+3 \$7.6

SCHWEIZER WURSTSALAT 1+3 \$8.7

Ebersberger Alm Speisekarte



SAURER KNÖDELSALAT \$7.6
KALTER BRATEN, \$10.9

Hauptgerichte:

GEGRILLTES RINDERHÜFTSTEAK, \$20.6
MIT KAROTTEN, SPECK UND
ZWIEBELN GEFÜLLTE
RINDERROULADE, \$19.6

GEKOCHTE OCHSENBRUST \$15.2
ALTBAYRISCHER SAUERBRATEN, \$17.4
THAI CURRY,
LINGUINI IN RAHMSOSSE \$12.0
„ALM PFAND´L“ MEDAILLONS
VOM SCHWEINEFILET \$17.4
PORTION KNUSPRIGER
SCHWEINEBRATEN \$14.1

Ebersberger Alm Speisekarte



Ebersberger Alm

Ludwigshöhe 3, Ebersberg,
Bavaria, Germany

Öffnungszeiten:
Mittwoch 11:00-00:00
Donnerstag 11:00-00:00
Freitag 11:00-00:00
Samstag 11:00-00:00
Sonntag 11:00-00:00

Gemacht mit [speisekarte.menu](https://www.speisekarte.menu)

