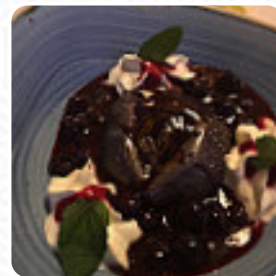
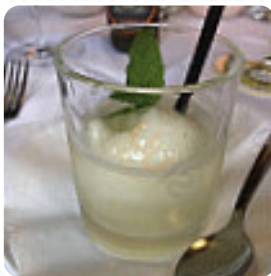
 QR-Code zur Speisekarte von Landhaus Brender



Landhaus Brender Speisekarte

<https://speisekarte.menu>

Am Rosstor 20, 41849 Wassenberg, North Rhine-Westphalia, Germany, Rolland
(+49)243220570,(+49)49243220570 - <http://www.landhausbrender.de/>



Auf dieser Website findest Du die *vollständige Speisekarte* von Landhaus Brender aus Rolland. Derzeit sind **32** Gerichte und Getränke verfügbar. Für **saisonale oder wöchentliche Angebote** wende Dich bitte direkt an den Restaurantbesitzer. Du kannst ihn auch über seine Website kontaktieren. Was [Julius Herzog](#) an Landhaus Brender mag:

Schöner runder Abend mit Geschäftsleuten aus Hamburg . Super Service . Klasse Ambiente . Der Chef kocht selbst , gut und abwechslungsreich und mit seiner Ehefrau lässt er sich immer wieder etwas besonderes einfallen .Sehr zuvorkommend und freundlich . Eine ganz zauberhafte Geste bei der Verabschiedung

[Weiterlesen](#). Was [Yusuf Schubert](#) an Landhaus Brender nicht mag:

Bei unserem ersten Besuch bei Brender in Wassenberg waren wir maßlos enttäuscht.Das Essen besteht zum größten Teil aus Fertigprodukten. Die absolute Krönung des Abends waren Pasteten mit Ragout. Es handelte sich wohl um eine sehr preiswerte Konserve, die Bestandteile waren kaum definierbar. Die darauf hingewiesene Bedienung bemerkte recht unsicher dass der Koch das Ragout aber normalerweise selber macht.....Alle weit...

[Weiterlesen](#). Die Räumlichkeiten im Restaurant sind barrierefrei und können auch mit einem Rollstuhl oder körperlichen Einschränkungen genutzt werden, je nach Wetter kann man auch gut draußen sitzen und essen und trinken. Im Landhaus Brender in Rolland bekommst Du herzhaft-deutsche Menüs sowie leckere Beilagen wie Pommes sowie Salate, das Restaurant bietet jedoch auch Speisen typisch für Europa sind. Wenn es zum Abschluss noch etwas Nachspeise sein darf, enttäuscht auch dort Landhaus Brender nicht mit seiner großen **Auswahl an Desserts**, das Menü beinhaltet auch köstliche vegetarische Menüs.

Landhaus Brender Speisekarte



Beilagen

POMMES

Vorspeise

KAMA

Lamm & hähnchen

PILZ

Main course

SCAMPI

Saucen, chutneys & extras

BRATENSOSSE

Main

PULLED PORK

German special

BRATKARTOFFELN

Coffee

ESPRESSO

Deutsche spezialitäten

CURRYWURST

Seafood*

GAMBAS

Drinks

GETRÄNKE

sauces

SOSSE

P.j.'s wings

TRADITIONELL

Restaurant kategorie

NACHTISCH

Salate

SALAT

BAUERNHAUS

Alkoholische getränke



ROSE

BIER

SEKT

Schnitzel

SCHNITZEL

SCHNITZEL WIENER ART

CORDON BLEU

Folgende arten von gerichten werden serviert

SUPPE

FISCH

SALAT

BROT

Speisen werden u.a. mit

Landhaus Brender Speisekarte



folgenden Zutaten zubereitet

FLEISCH

RIESENGARNELE

SCHOKOLADE

KARTOFFELN

SCHWEINEFLEISCH

RINDFLEISCH

Landhaus Brender Speisekarte



Landhaus Brender

Am Rosstor 20, 41849
Wassenberg, North Rhine-
Westphalia, Germany, Rolland

Öffnungszeiten:

Montag 17:00-23:00
Dienstag 11:30-14:00 17:00-23:00
Mittwoch 11:30-14:00 17:00-23:00
Donnerstag 11:30-14:00 17:00-
23:00
Freitag 11:30-14:00 17:00-23:00
Samstag 16:00-23:00
Sonntag 11:00-21:00

Gemacht mit [speisekarte.menu](https://www.speisekarte.menu)

