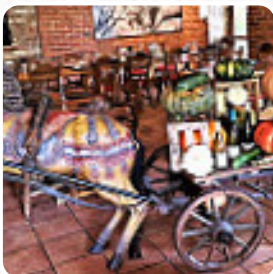


Altes Eishaus Speisekarte

<https://speisekarte.menu>

Wißmarer Weg 45 35396 Gießen, Germany

(+49)641389080,(+49)0641389080 - <http://www.altes-eishaus.de>



Auf dieser Webpage findest Du die vollständige Speisekarte von Altes Eishaus aus Gießen. Derzeit sind 32 Menüs und Getränke erhältlich. Für *saisonale oder wöchentliche Angebote* wende Dich bitte direkt an den Restaurantbesitzer. Du kannst ihn auch über seine Website kontaktieren. Was [Rosel Jansen](#) an Altes Eishaus mag:

Die Speisekarte bietet die von uns durchaus bevorzugte Vielfalt von fleischhaltiger und fleischloser Kost. Die von uns bestellten Speisen waren wohlschmeckend. Ein gut ausgewogenes Verhältnis von aromatisch und sättigend wurde erreicht. Unsere Empfehlung: Nicht nur anlässlich einer Übernachtung im Hotel Altes Eishaus bietet sich der Besuch des Restaurants an. [Weiterlesen](#). Was [Babette Eder](#) an Altes Eishaus nicht mag:

Deutlicher Qualitätsabfall im Vergleich zu früheren Besuchen (kleinere Portionen, Fleisch war jeweils totgebraten, Pfannkuchen nicht durch, Preis-/Leistungsverhältnis schwach). Einzig überzeugend war der durchschnittliche aber freundliche Service und die kurze Wartezeit auf das Essen. Sehr enttäuschend war der Spielbereich für die Kinder: Ein im Garten aufgebautes Holzboot war morsch, wackelig und es hingen spitze Nä... [Weiterlesen](#). Das Restaurant ist barrierefrei und kann daher auch mit einem Rollstuhl oder physiologischen

Einschränkungen genutzt werden, und es gibt kostenloses WiFi. Passt die Wetterlage, kann man auch im Außenbereich Dich bedienen lassen. Wenn man nach **Dienstschluss noch etwas trinken** und mit Freunden zusammensitzen möchte, ist Altes Eishaus aus Gießen eine gute Bar, hauptmerkmal hier sind aber die deftigen deutschen Gerichte mit den richtigen Beilagen wie Klöße und Salaten. Es gibt auch feine Menüs, wie sie für Europa typisch sind, Diese **Sportbar** ist ein beliebter Treffpunkt für Kunden, die es genießen, die aktuellsten Spiele oder Rennen auf dem großen Bildschirm zu sehen, während sie Essen und Getränke genießen.

Altes Eishaus Speisekarte



Alkoholfreie Getränke

WASSER

Alkoholische Getränke

BIER

Beilagen

POMMES

Schnitzel

SCHNITZEL

Süße sünden

KAISERSCHMARRN

Quesadillas

BESONDERE

Aufläufe

DELLA CASA

Rindfleischgerichte

FILET MIGNON

Indisch

CURRY

Getränke

WASSER

German special

BRATKARTOFFELN

Fast foods

GERÖSTETE KARTOFFELN

Enchilladas/tacos

DE LA CASA

Coffee

ESPRESSO

Drinks

GETRÄNKE

Restaurant kategorie

NACHTISCH

Nachspeisen

CREPES

PFANNKUCHEN

Pizza

MISTA

PIZZA-SPEZIAL

PIZZA GRANDE

Folgende arten von gerichten werden serviert

SUPPE

FILET

HÜHNERBRUST

Speisen werden u.a. mit

Altes Eishaus Speisekarte



folgenden Zutaten zubereitet

SCHINKEN

FLEISCH

HUHN

GARNELEN

SCHWEINEFLEISCH

KARTOFFELN

Altes Eishaus Speisekarte



Altes Eishaus

Wißmarer Weg 45 35396 Gießen,
Germany

Öffnungszeiten:

Montag 17:00-22:00
Dienstag 17:00-22:00
Mittwoch 17:00-22:00
Freitag 17:00-22:00
Samstag 17:00-22:00
Sonntag 17:00-21:00

Gemacht mit [speisekarte.menu](https://www.speisekarte.menu)

