



Restaurant  
Schloss  
Bottmingen

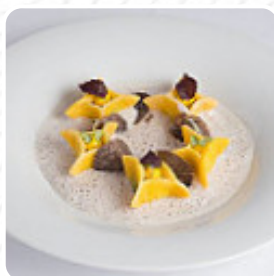
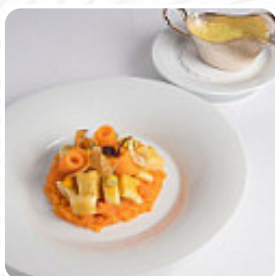


## Schloss Bottmingen Speisekarte

<https://speisekarte.menu>

Schlossgasse 9, 4103 Bottmingen, Switzerland

+41614211515 - <http://www.weierschloss.ch/de/Kulinarium>



**Das Menü des Schloss Bottmingen aus Bottmingen** enthält etwa **61** verschiedene Gerichte und Getränke. Durchschnittlich zahlst Du für ein Gericht / Getränk etwa 33 CHF. Das Weierschloss Bottmingen bietet eine elegante kulinarische Erfahrung mit saisonalen Gerichten, die aus regionalen Zutaten zubereitet werden. Unter der Leitung von Guy Wallyn, mit 15 Gault Millau-Punkten, wird hier feinste Küche geboten.

# Schloss Bottmingen Speisekarte



## Salate

BEILAGENSALAT

## Pasta

RAVIOLI

## Vegetarisch

PARMESAN-SPARGEL

## Spaghetti

GARNELE

## Reis

RISOTTO

## Vorspeisen & Salate

POMMES FRITES

## Indisch

HÜHNERCURRY

## Hauptgericht

FISCH DES TAGES 48 CHF

## Hähnchenflügel

FLÜGEL

## Heiße Getränke

KAFFEE

## Kaffee

ESPRESSO

## French

FOIE GRAS

## Beilagen

KÄSEBRETT

## Sauces

SAUCE

## Alkoholfreie Getränke

MINERALWASSER

WASSER

## Alkoholische Getränke

ROTWEIN

CAMPARI

## Hauptspeisen

RINDSFILET ROTWEINSAUCE  
GRÜNES GEMÜSE DAUPHINE 58 CHF  
KARTOFFELN

KALBSFILET MORCHELN  
FRÜHLINGSGEMÜSE NEUE 62 CHF  
KARTOFFELN

## Soßen

SALSA

CURRYSAUCE

## Restaurant Kategorie

NACHTISCH

FRANZÖSISCH

# Schloss Bottmingen Speisekarte



## Vorspeisen

MARINIERTER LACHS ZITRUS FRÜHLINGSGARNITUR	28 CHF
SPARGELCRÈME EIERSCHAUM BÄRLAUCH	18 CHF
ENTENLEBER RHABARBER BRIOCHE	32 CHF

## Nachspeise

RUND UM DIE SCHOKOLADE	20 CHF
SORBET	
VANILLEEIS	
ERDBEER-PISTAZIEN WASABI	20 CHF
ERDBEER-RHABARBER ZITRONEN-BASILIKUM	20 CHF
VARIATION FRÜCHTE VARIATION SORBETS	20 CHF

## Folgende Arten Von Gerichten Werden Serviert



AMUSE BOUCHE
FISCH
NUDELN
SUPPE
PASTA

SALAT

FLEISCH

BROT

DESSERTS

HUHN

LAMM

EISCREME

## Verwendete Zutaten



HÜHNERBRUST
GEMÜSE
GARNELE
KOKOSNUSS
SELLERIE
GARNELE
GARNELEN
ENTE
PILZE
SPINAT
KEKS
BROKKOLI
BUTTER
SCHOKOLADE
KÄSE
RINDFLEISCH

# Schloss Bottmingen Speisekarte



## Schloss Bottmingen

Schlossgasse 9, 4103  
Bottmingen , Switzerland

### Öffnungszeiten:

Dienstag 11:30-15:00 18:30-23:00

Mittwoch 11:30-15:00 18:30-23:00

Donnerstag 11:30-15:00 18:30-  
23:00

Freitag 11:30-15:00 18:30-23:00

Samstag 11:30-15:00 18:30-23:00

Gemacht mit [Speisekarte](#)

