




Restaurant
Schloss
Bottmingen

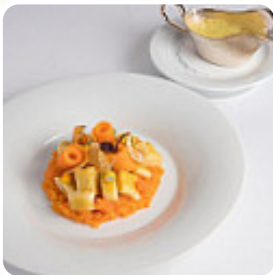
 QR-Code zur
Speisekarte von
Schloss Bottmingen



Schloss Bottmingen Speisekarte

<https://speisekarte.menu>

Schlossgasse 9, 4103 Bottmingen , Switzerland
(+41)614211515 - <https://weiherschloss.ch>



Hier findest Du die Speisekarte von Schloss Bottmingen in Bottmingen. Zurzeit stehen 46 Gerichte und Getränke auf der Speisekarte. Wechselnde Angebote kannst Du per Telefon erfragen. Als Besucher kannst du das WiFi des Lokals kostenlos nutzen, je nach Wetter kann man auch gut draussen sitzen und essen und trinken. Die Räumlichkeiten vor Ort sind barrierefrei und damit auch für Kundschaft mit Rollstuhl oder physiologischen Behinderungen kein Problem. Typisch europäische Speisen, das bietet das Schloss Bottmingen aus Bottmingen bietet an, an der Bar, kannst Du Dich bei einem kühlen Bier oder anderen alkoholischen und alkoholfreien Getränken erholen. Freue Dich auf den Genuss von **leckeren vegetarischen Menüs**, und Du darfst Dich auf typisch schmackhafte **französische Küche** freuen.

Schloss Bottmingen Speisekarte



Alkoholfreie Getränke

WASSER

Alkoholische Getränke

CAMPARI

Mains

FILET

Nudelgerichte

RAVIOLI

Spaghetti

GAMBERI

Saucen

SALSA

Vorspeise

KAMA

Indische Gerichte

CURRY

Fingerfood

HÜHNERFLÜGEL

Sushi Menüs

ANLASSER

Flat Angebote

ANGEBOT

Energiesdrinks

WEISS

Carnes y aves

POLLO AGRIDULCE

Add-ons

SELLERIE

Italian specialties

RISOTTO

Kaffee

KAFFEE

1 - choose the sauce or style

CURRY SOSSE

Michelin special

AMUSE-BOUCHES

sauces

SOSSE

Vegetable or hand roll

SPARGEL

Seasonal testing

FOIE GRAS, GÄNSESTOPFLEBER,
STOPFLEBER

Meeresfrüchte

GARNELEN

Schloss Bottmingen Speisekarte



GARNELE

Nachspeisen

KÄSEBRETT

SORBET

Restaurant kategorie

FRANZÖSISCH

NACHTISCH

Folgende arten von gerichten werden serviert



LAMM

NUDELN

PASTA

SUPPE

NACHSPEISEN

EISCREME

FISCH

HÜHNERBRUST

Speisen werden u.a. mit folgenden zutaten zubereitet



KÄSE

KARTOFFELN

SPINAT

CHAMPIGNONS

GARNELE

GEMÜSE

KOKOSNUSS

HUHN

RINDFLEISCH

ENTE

FLEISCH

Schloss Bottmingen Speisekarte



Schloss Bottmingen

Schlossgasse 9, 4103
Bottmingen , Switzerland

Öffnungszeiten:

Dienstag 11:30-15:00 18:30-23:00

Mittwoch 11:30-15:00 18:30-23:00

Donnerstag 11:30-15:00 18:30-
23:00

Freitag 11:30-15:00 18:30-23:00

Samstag 11:30-15:00 18:30-23:00

Gemacht mit [speisekarte.menu](https://www.speisekarte.menu)

