

QR-Code zur
Speisekarte von
Bianchi



Bianchi Speisekarte

<https://speisekarte.menu>

Limmatquai 82, 8001 Zürich, Switzerland

(+41)442629844 - <https://www.bindella.ch/gastronomie/bianchi>



Eine umfangreiche [Speisekarte](#) von Bianchi aus Zürich über alle 41 Menüs und Getränke findest Du hier auf der Karte. Für wechselnde Angebote wende Dich bitte telefonisch oder über die Kontaktdaten auf der Website an den Inhaber. Was [Julia Meister](#) an Bianchi mag:

Atemberaubender Ausblick. Sehr freundliches Personal. Gutes italienisches und Meeresfrüchte-Restaurant.

Liebt die Burrata und den ganzen Wolfsbarsch. Buchen Sie besser im Voraus. [Weiterlesen](#). Das Lokal ist barrierefrei und kann daher auch mit einem Rollstuhl oder physiologischen Behinderungen genutzt werden, je nach Wetter kann man auch gut draußen sitzen und etwas zu Dir nehmen. Bianchi aus Zürich reicht **leckere, gute mediterrane Küche** mit seinen typischen Gerichte, als eine Zwischenmahlzeit bieten sich die feinen Sandwiches, kleine Salate und andere Snacks an. Du kannst noch nach dem Essen (oder währenddessen) an der Bar entspannen und ein alkoholisches oder alkoholfreies Getränk genießen, die Gäste des Etablissements sind auch begeistert von der umfassenden Vielzahl an verschiedensten **Kaffee- und Tee-Spezialitäten**, die das Restaurant anbietet.

Bianchi Speisekarte



Alkoholfreie Getränke

ZITRONE

Pizza

PIZZA-SPEZIAL

Mains

FILET

Salate

MEERESFRÜCHTESALAT

Nudelgerichte

RAVIOLI

Antipasti

BURRATA

Meeresfrüchte

GARNELEN

Salad

GRÜNER SALAT

Getränke

GLAS WEIN

Vegetarische gerichte

SPINAT-TARTE

Sushi menüs

ANLASSER

Starter

GRÜNER SALAT

China art (soja-chilisauce)

RIESENGARNELEN

Sushi & sashimi a la carte

JAKOBSMUSCHEL

Kaffee

KAFFEE

saucen

SOSSE

Package three \$19

GEMISCHTER GRÜNER SALAT

Tozier's favorites

HUMMERSCHWANZ

Main course

WOLFSBARSCH

SCAMPI

Restaurant kategorie

ITALIENISCH

NACHTISCH

Folgende arten von gerichten werden serviert

PANINI

Bianchi Speisekarte

SALAT

FISCH

STEAK

SANDWICH

HUMMER

***Speisen werden u.a. mit
folgenden Zutaten zubereitet***

TUNFISCH



BUTTER

FLEISCH

SPINAT

TOMATEN

MOZZARELLA-NUDELN

GURKE

BÜFFEL

REIS

MEERESFRÜCHTE



Bianchi Speisekarte



Bianchi

Limmatquai 82, 8001
Zürich, Switzerland

Öffnungszeiten:

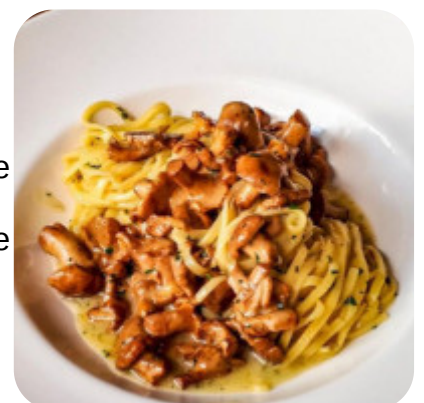
Montag 11:30-00:00 23:30 arme Küche
-22:00

Dienstag 11:30-00:00 23:30 arme Küche
-22:00

Mittwoch 11:30-00:00 23:30 arme Küche
-22:00

Donnerstag 11:30-00:00 23:30 arme
Küche -22:00

Freitag 11:30-00:00 23:30 arme Küche
-22:00



Gemacht mit
Speisekarte, Menu

Bianchi Speisekarte

Samstag 11:30-00:00 23:30 arme Küche
-22:00
Sonntag 11:30-00:00 22:30 arme Küche
-22:00

