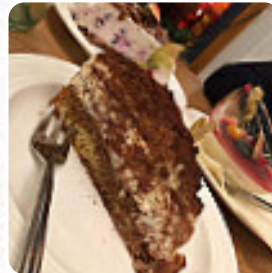




Pinoli Café Speisekarte

<https://speisekarte.menu>

Nieberstraße 12, Berlin I-12487, Deutschland, Germany
(+49)15152265929



Die *Speisekarte von Pinoli Café* 's aus Berlin beinhaltet **12** Gerichte. Durchschnittlich kosten **Gerichte oder Getränke auf [der Speisekarte](#)** ca. 13 €. Die Kategorien können auf der Speisekarte unten eingesehen werden.

Was [User](#) an Pinoli Café mag:

Sehr schönes Café. Eis schmeckt super lecker und die Preise sind wirklich gut. Und das Personal (Chefin) super freundlich. Wir kommen gerne zurück und versuchen durch die leckeren Kuchen. Blaue Lagune hat definitiv Wettbewerb. [Weiterlesen](#). Die große Vielfalt an Kaffee- und Tee-Spezialitäten macht einen Besuch im Pinoli Café gleich noch mehr lohnenswert, das Lokal bietet auch Speisen aus dem europäischen Umfeld. Darüber hinaus erwartet Dich typisch italienische Küche mit schmackhaften Klassikern wie [Pizza](#) und Pasta, gut verdauliche mediterrane Gerichte stehen auch auf der Speisekarte.

Pinoli Café Speisekarte



Snacks

BRUSCHETTA

Kaffee

KAFFEE

Drinks

GETRÄNKE

*Speisen werden u.a. mit
folgenden Zutaten zubereitet*

BUTTER

*Folgende Arten von Gerichten
werden serviert*

EISCREME

Unsere Pasta

RIGATONI , NORCINA	\$15.2
SPAGHETTI,,CARBONARA	\$13.0
LINGUINE ,PESCE	\$15.2
GNOCCHI,SPINACI	\$14.1
SPAGHETTI ,PESTO	\$12.0
PACCHERI, PINOLI STYLE	\$15.2
FREGOLA SARDA GROSSA	\$10.9

Pinoli Café Speisekarte



Pinoli Café

Nieberstraße 12, Berlin I-12487,
Deutschland, Germany

Öffnungszeiten:

Gemacht mit [speisekarte.menu](https://www.speisekarte.menu)

