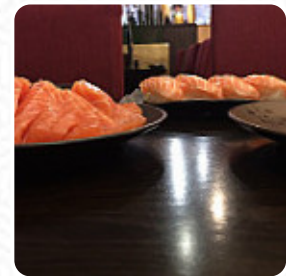
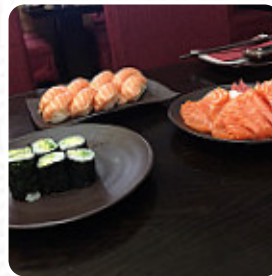




EBI - all you can eat Speisekarte

<https://speisekarte.menu>

Leopoldauer Straße 45-47, 1210 Wien, Austria
(+43)12703838 - <http://www.ebi-vienna.at/>



Auf dieser Webpage findest Du die **vollständige [Speisekarte](#) von EBI - all you can eat** aus Wien. Derzeit sind **18** Speisen und Getränke verfügbar. Für saisonale oder wöchentliche Angebote wende Dich bitte direkt an den Restaurantbesitzer. Du kannst ihn auch über seine Website kontaktieren. Was [User](#) an EBI - all you can eat mag:

Seit einigen Jahren gehe ich, wann immer es möglich ist, zum Ebi essen. Ja, manchmal sind viele Leute, dann dauert es länger, aber insgesamt ist es ein phantastisches Lokal und wir werden auch noch lange dort schlemmen... [Weiterlesen](#). Was [User](#) an EBI - all you can eat nicht mag:

Ein spitzen Essen mit einem tollen System. Punkteabzug gibt es für: 1) Ein etwas liebloses Personal bei dem man die Herzlichkeit vermisst 2) Für ein Glas Wasser werden 50 Cent in Rechnung gestellt, obwohl 5 Personen ein Buffet um EUR 18,95 konsumieren und nicht zu wenige Getränke trinken [Weiterlesen](#). Wenn das Wetter schön ist kannst Du auch draußen Dich bedienen lassen, und in die barrierefreie Räumlichkeiten kommen auch Gäste mit Rollstuhl oder physiologischen Einschränkungen. EBI - all you can eat aus Wien bereitet für Dich leckere Sushi (z.B. Nigiri und Inside-Out), sowie in vielen anderen Variationen, mit frischen Zutaten wie Fisch, Gemüse und Fleisch zu, und es werden gesunde japanische Menüs mit viel erntefrischem Gemüse, Fisch und Fleisch zubereitet. Du kannst Dich auch auf feine vegetarische Küche freuen, auf dem Menü gibt es auch eine Menge *asiatischer Gerichte*.

EB1 - all you can eat Speisekarte



Alkoholfreie Getränke

WASSER

Alkoholische Getränke

BIER

Pizza

VERSCHMELZUNG

Sushi nigiri

EBI

Sushi menüs

SUSHI

Main course

GYOZA

Sonstiges

SASHIMI

Heiße Getränke

TEE

Kaffee

KAFFEE

Drinks

GETRÄNKE

Restaurant kategorie

BAR

Speisen werden u.a. mit folgenden Zutaten zubereitet

FLEISCH

HUHN

Folgende Arten von Gerichten werden serviert

NUDELN

HUMMER

FISCH

SALAT

EB1 - all you can eat Speisekarte



EB1 - all you can eat

Leopoldauer Straße 45-47, 1210
Wien, Austria

Öffnungszeiten:
Sonntag 11:30-22:00
Montag 11:30-22:00
Dienstag 11:30-22:00
Mittwoch 11:30-22:00
Donnerstag 11:30-22:00
Freitag 11:30-22:00
Samstag 11:30-22:00

Gemacht mit [speisekarte.menu](https://www.speisekarte.menu)

