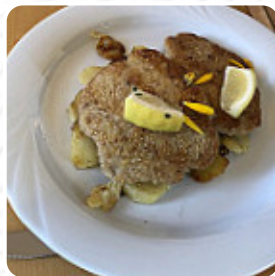




Brauerei Gasthof Engel Speisekarte

<https://speisekarte.menu>

Bahnhofstr. 36, 88316 Isny im Allgäu, Baden-Württemberg, Germany
(+49)7562971510 - <http://www.engel-isny.de/>



Auf dieser Homepage findest Du die **vollständige [Speisekarte](#) von Brauerei Gasthof Engel** aus Isny. Derzeit sind **40** Gerichte und Getränke verfügbar. Für *saisonale oder wöchentliche Angebote* wende Dich bitte direkt an den Inhaber des Restaurants. Du kannst ihn auch über seine Website kontaktieren. Was [User](#) an Brauerei Gasthof Engel nicht mag:

Das Essen war, wie im Titel geschrieben, gut und günstig, und trotz voller Gaststube verrückt schnell serviert. Leider ist auf der Speisekarte sehr sehr wenig für [Vegetarier](#) vorhanden. Die Bedienung empfanden wir als sehr nett und zuvorkommend, immer zu einem Spässchen aufgelegt. [Weiterlesen](#). Das Restaurant bietet auch eine Möglichkeit an, bei angenehmem Wetter draußen zu sitzen und zu essen, und es gibt kostenloses WLAN. Ein Besuch im Brauerei Gasthof Engel ist aufgrund der großen Vielfalt an Kaffee- und Tee-Spezialitäten besonders wertvoll, das Restaurant serviert aber ebenso Gerichte aus dem europäischen Kontext. Insbesondere für seine herzhaften deutschen Gerichte, zu denen Klöße sowie Salate gereicht werden, ist das Restaurant bekannt, außerdem glänzen die **bezaubernden Desserts** des Restaurants nicht nur auf Kindertellern oder in den Augen der kleinen Gäste.

Brauerei Gasthof Engel Speisekarte



Salate

SALAT

Alkoholfreie Getränke

WASSER

Alkoholische Getränke

BIER

Mains

FILET

Vorspeise

KAMA

Indische Spezialitäten

CHAI-TEEMISCHUNG

Schwäbische Speisen

KÄSESPÄTZLE

Utensils

UTENSILIEN

Drinks

GETRÄNKE

Restaurant Kategorie

NACHTISCH

Was ganz g'sunds

GROSSER GEMISCHTER SALAT MIT RINDERRÜCKENSTREIFEN IM BRAUMALZSCHROT GEBRATEN UND FRISCHEN CHAMPIGNONS

GROSSER GEMISCHTER SALAT MIT GEBRATENEN BREZKNÖDELSCHNITTEN UND BERGKÄSESTREIFEN

BRAUERSALAT GROSSER GEMISCHTER SALAT MIT KNUSPRIGEN SPECKSTREIFEN, CHAMPIGNONS UND GERÖSTETEN BROTWÜRFELN

Folgende Arten von Gerichten werden serviert

BROT

SALAT

SUPPE

Heit mol koi floisch

JEDEN FREITAG: FRISCHE FORELLEN IM GANZEN GEBRATEN MIT ZITRONENBUTTER UND PETERSILIENKARTOFFELN

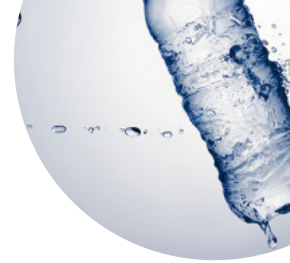
GEBRATENE FILETS VOM ZANDER MIT BUTTERKARTOFFELN, GLACIERTEM GEMÜSE UND RIESLINGSSAUCE

ALLGÄUER BREZKNÖDEL MIT BERGKÄSE ÜBERBACKEN IN BÄRLAUCHRAHMSAUCE UND FRISCHEN CHAMPIGNONS

BRAUMALZNUDELN IN BÄRLAUCHPESTO, MIT CHAMPIGNONS, KIRSCHTOMATEN UND ALLGÄUER BERGKÄSE ÜBERBACKEN, SAHNESOSSE

ALLGÄUER KÄSSPATZEN MIT GESCHMÄLTZTEN ZWIEBELN UND KLEINEM GEMISCHTEM SALAT

Brauerei Gasthof Engel Speisekarte



Speisen werden u.a. mit folgenden Zutaten zubereitet



ZWIEBEL

CHAMPIGNONS

SCHWEINEFLEISCH

KÄSE

KARTOFFELN

WURST

SPINAT

ENTE

KARAMELL

Aus 'm sudkessel

JEDEN MONTAG: OFENFRISCHE SCHWEINSHAXE IN DUNKELBIERSAUCE MIT BREZENKNÖDELN UND KRAUTSALAT

ALLGÄUER SCHWEINEKRUSTENBRATEN IN ZUNFTRATBIERSAUCE MIT HAUSGEMACHTEN BREZENKNÖDELN

ALLGÄUER SCHWEINEKRUSTENBRATEN IN ZUNFTRATBIERSAUCE MIT HAUSGEMACHTEN BREZENKNÖDELN UND KRAUTSALAT

IN ZUNFTRATBIER GESCHMORTE SCHWEINEBÄCKLE MIT BUNTEM GEMÜSE UND BUTTERSPÄTZLE

SCHWEINERÜCKENSTEAK MIT ROMADUR UND BÄRLAUCH GEFÜLLT, KNUSPRIGE SPECKSTREIFEN UND POMMES FRITES

BRAUERSCHNITZEL MIT BRAUMALZ PANIERT DAZU BRAUMALZBRATKARTOFFELN UND KLEINER GEMISCHTER SALAT

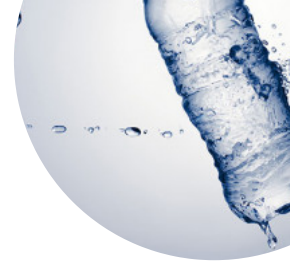
GESOTTENE OCHSENBRUST VOM ALLGÄUER WEIDERIND MIT MEERRETTICH-WEIZENBIERSAUCE, BUTTERKARTOFFELN UND BUNTEM GEMÜSE

ALLGÄUER DREIERLEI IN DER ETAGERE -KÄSSPATZEN MIT GESCHMÄLTZTEN ZWIEBELN, -KRAUTKRAPPEN MIT ALLGÄUER BERGKÄS ÜBERBACKEN UND -MAULTASCHEN MIT KIRSCHTOMATEN, CHAMPIGNONS UND KRÄUTERRAHMSAUCE

ALLGÄUER ZWIEBELROSTBRATEN VOM RINDERRÜCKEN MIT GESCHMÄLTZTEN ZWIEBELN UND BUTTERSPÄTZLE

SCHWÄBISCHE MAULTASCHEN MIT TOMATEN, CHAMPIGNONS UND ALLGÄUER BERGKÄS ÜBERBACKEN, KRÄUTERRAHMSAUCE UND KLEINEM SALAT

Brauerei Gasthof Engel Speisekarte



Brauerei Gasthof Engel

Bahnhofstr. 36, 88316 Isny im
Allgaeu, Baden-Wurtemberg,
Germany

Öffnungszeiten:

Gemacht mit [speisekarte.menu](https://www.speisekarte.menu)

