

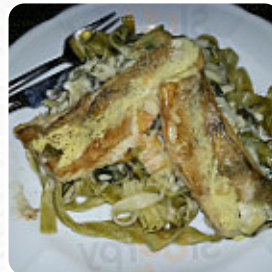


Restaurant Entenblick Speisekarte

<https://speisekarte.menu>

Muhlenteichstrasse78 | Upstalsboom Landhotel Friesland, 26316 Varel, Lower Saxony, Germany

(+49)44519210,(+49)4944519210 - <https://www.landhotel-friesland-varel.de/restaurant-entenblick.html>



Auf dieser Website findest Du die **vollständige [Speisekarte](#) von Restaurant Entenblick** aus Varel. Derzeit sind **35** Speisen und Getränke verfügbar. Für saisonale oder wöchentliche Angebote wende Dich bitte direkt an den Restaurantbesitzer. Du kannst ihn auch über seine Website kontaktieren. Was [User](#) an Restaurant Entenblick nicht mag:

Morgens ok aber abends eine Katastrophe Was soll's, auf dem Balkon schmecken die selbst geschmierten Stullen auch. Und rund herum gips 100 andere Restaurants. Das Hotel weiß das alles. Und ändert nichts daran. Also, was soll's? [Weiterlesen](#). Das Restaurant und seine Räume sind barrierefrei und damit auch mit Rollstuhl oder physiologischen Einschränkungen erreichbar, und es gibt kostenfreies W-LAN. Passt das Wetter, kann man auch im Außenbereich essen. Restaurant Entenblick aus Varel ist gefragt für seine feinen Burger, zu denen knusprige Pommes, Salate und andere Beilagen dargeboten werden, leicht verdauliche *mediterrane Gerichte* stehen auch zur Auswahl. Zusätzlich zu kleinen Snacks, süßen Stückchen und Kuchen bietet man auch kalte und heiße Getränke an, hauptmerkmal hier sind aber die zünftigen deutschen Menüs mit dazugehörigen Beilagen wie Pommes und Salaten.

Restaurant Entenblick Speisekarte



Alkoholfreie Getränke

WASSER

Alkoholische Getränke

SEKT

Vorspeisen

JOGHURT

Original amigo-pizza - normal ø 30cm

SCHINKEN*

10 meistbestellte Gerichte

ORIGINAL

Mains

FILET

Schnitzel

SCHNITZEL

Snacks & Saucen

OLIVEN

Antipasti - Vorspeisen

CARPACCIO

Main course

PEPERONI PIZZA

Kaffee

KAFFEE

Restaurant Kategorie

NACHTISCH

Heiße Getränke

HEISSER TEE

TEE

Folgende Arten von Gerichten werden serviert

BROT

VORSPEISE

NACHSPEISEN

BURGER

TOSTADAS

FISCH

Speisen werden u.a. mit folgenden Zutaten zubereitet



SCHWEINEFLEISCH

LACHS

WURST

HONIG

EIER

MILCH

KÄSE

TOMATE

FLEISCH

PAPRIKA

MOZZARELLA-NUDELN

Restaurant Entenblick Speisekarte



SCHINKEN

TOMATE

SPECK

Restaurant Entenblick Speisekarte



Restaurant Entenblick

Muhlenteichstrasse78 |
Upstalsboom Landhotel
Friesland, 26316 Varel, Lower
Saxony, Germany

Öffnungszeiten:

Gemacht mit [speisekarte.menu](https://www.speisekarte.menu)

