

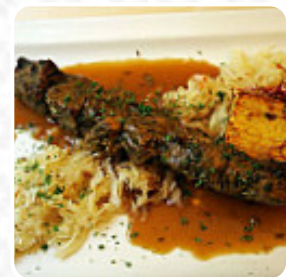


Gasthaus Barthels Hof Speisekarte

<https://speisekarte.menu>

Hainstraße 1, 04109 Leipzig., Germany

(+49)341141310 - <http://www.barthels-hof.de>



Das Lokal aus Leipzig bietet 54 verschiedene **Menüs und Getränke auf [der Karte](#)** für durchschnittlich 12 € an. Was [Reimund Sommer](#) an Gasthaus Barthels Hof mag:

An diesem Abend war sehr viel los. Tagsüber waren Pflaster- und Fliesenarbeiten im Gange, also mieden wir den Ort während der Mittagspause. Traditionelle sächsische Rezepte mit Fleisch und Gemüse, gut zubereitet und präsentiert. [Weiterlesen](#). Bei gutem Wetter kann man sogar im Außenbereich Dich bedienen lassen. Du kannst im Gasthaus Barthels Hof aus Leipzig **schmackhafte vegetarische Gerichte zu sich nehmen**, bei denen kein tierisches Fleisch oder Fisch verwendet zum Einsatz kam, an der Bar kannst Du Dich auch bei einem kühlen Bier oder anderen alkoholischen und alkoholfreien Getränken entspannen. Insbesondere für seine *zünftigen deutschen Menüs*, zu denen Pommes sowie Salate gereicht werden, ist das Restaurant bekannt, ebenso bevorzugen die Besucher des Etablissements die große Vielfalt an verschiedensten Kaffee- und Tee-Spezialitäten, die das Restaurant zur Verfügung stellt.

Gasthaus Barthels Hof Speisekarte



Alkoholfreie Getränke

WASSER

Extras

SÜSSKARTOFFEL

Schnitzel

SCHNITZEL

Saucen

MAYONNAISE

Spezialitäten

GEBRATENE HÄHNCHENBRUST \$18.5

Snacks & saucen

OLIVEN

Unsere Spezialitäten

VEGETARISCHES GERICHT \$8.7

Getränke

SAFT

Main course

PEPERONI PIZZA

Mittagsangebote

FISCHGERICHT \$8.7

Saucen, chutneys & extras

BRATENSOSSE

Omelette

OMELETTE

Craft burgers

GASTROPUB

Kartoffelaufläufe

KARTOFFEL-GEMÜSEPFANNE \$14.1

Mittagsmenü

FLEISCHGERICHT \$8.7

Flat Angebote

ANGEBOT

Fleischgerichte - vom Rind

RUMPSTEAK

Alles gesund

FRISCHE ERDBEEREN \$6.5

Regular crust - mittel

DIE WERKE

Bread

KEKSE

Coffee

ESPRESSO

Kaffee

KAFFEE

Gasthaus Barthels Hof Speisekarte



Suppen

PIFFERLINGS-CREMESUPPE \$5.4

Softs & mixers

FRUCHTSAFT

Säggsche gerichde von dazema un' klass'sche schmeckerschen

ROSA GEBRATENE KALBSLEBER AUF
APFEL-ZWIEBELRAGOUT

Beschnarsch'n se barthels sieße leckerein

SÄCHSISCHE QUARKKEULCHEN
MIT VANILLESOSSE \$8.7

Vegetable or hand roll

SPARGEL

Salate

KARTOFFELSALAT

SALAT

Fiedorch'n zum schnabulieren un' ausgibuffde habbsch'n- babbsch'n

SÄCHSISCHE KARTOFFELSUPPE NACH
„GUTSHERREN ART“

„SALATTELLER BARTHEL'S HOF“ \$9.8

Alkoholische getränke

PROSECCO

BIER

RIESLING

Nicht kategorisiert

SÄCHSISCHER SAUERBRATEN VOM
RIND IN ROTWEINSOSSE

LEIPZIGER RINDERROULADE
GEFÜLLT MIT GEMÜSESTÄBCHEN \$18.5

SAFTIGER MUTZBRATEN WIE ZU
LUTHERS ZEITEN \$19.6

Saisonangebot

MATJESFILET AUF APFEL-
ZWIEBELSALAT \$16.3

KRÄUTER-MATJESRÖLLCHEN \$16.3

ZARTES MATJESFILET \$17.4

„STADTSTREICHERS
SCHNORRERKRUSTE“ \$19.6

Folgende arten von gerichten werden serviert

SUPPE

LAMM

SALAT

EISCREME

Speisen werden u.a. mit folgenden zutaten zubereitet



FRUCHT

BOHNEN

KARTOFFELN

ACEITUNAS

PAPRIKA

GURKE

Gasthaus Barthels Hof Speisekarte



SPECK

APFEL

SCHWEINEFLEISCH

Gasthaus Barthels Hof Speisekarte



Gasthaus Barthels Hof

Hainstraße 1, 04109 Leipzig.,
Germany

Öffnungszeiten:

Montag 11:30 -23:00
Dienstag 11:30 -23:00
Mittwoch 11:30 -23:00
Donnerstag 11:30 -23:00
Freitag 11:30 -23:00
Samstag 11:30 -23:00
Sonntag 10:00 -23:00

Gemacht mit speisekarte.menu

